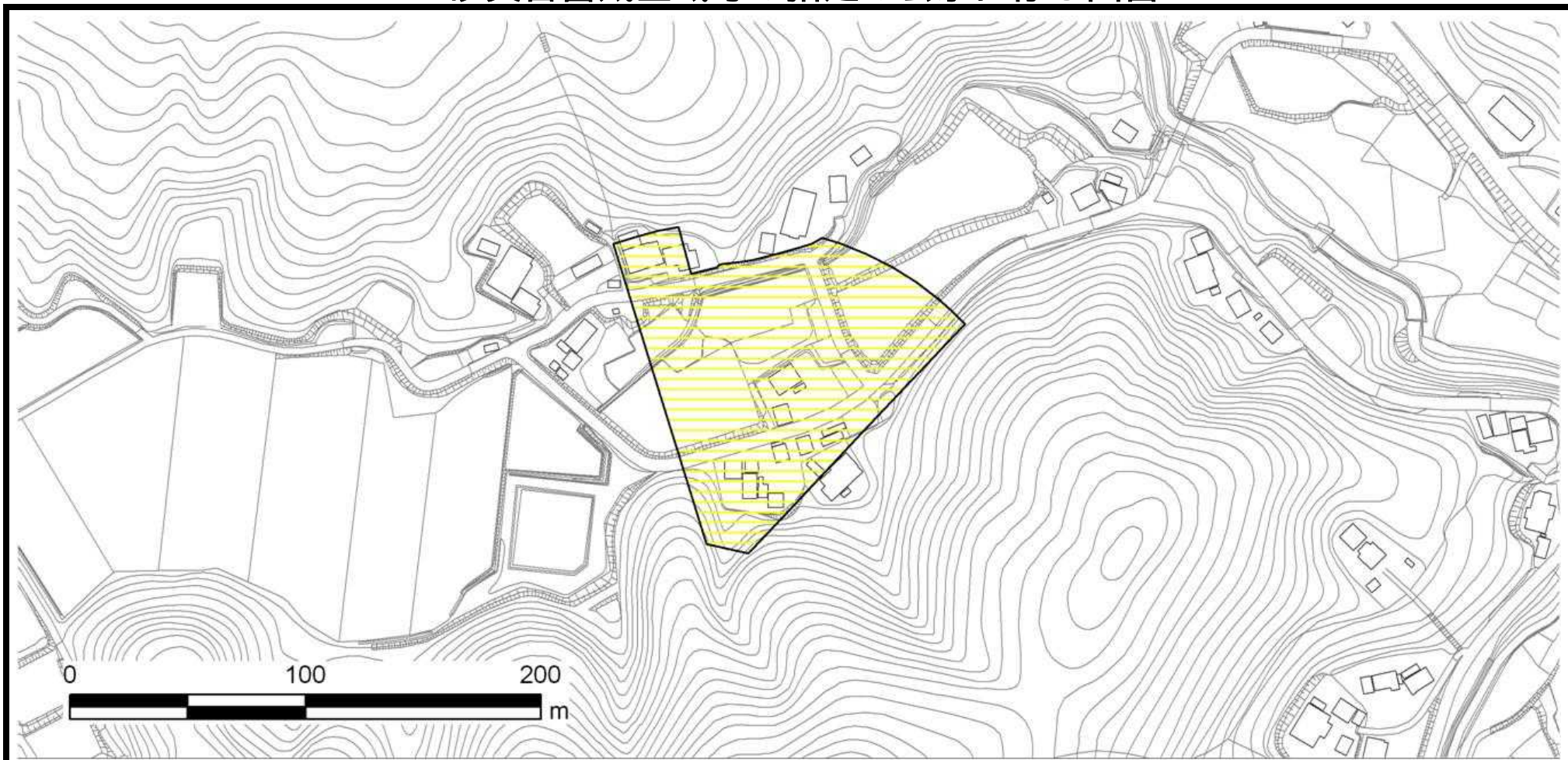

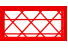




土砂災害警戒区域等の指定の公示に係る図書



| | | | | | | | | |
|--|-------------------------------------|--|---|--------------------|-------------|------------|------------------|------------|
| 様式 - 2 (土) 土砂災害警戒区域・ 土砂災害特別警戒区 域 区域図 | 土砂災害防止法施行令第二条の基準に該当する区域 | |  | N 縮尺 1:2,500 | 自然現象 の種類 | 土石流 | 箇所番号 | 405-与板-015 |
| | 土砂災害防止法 施行令第三条の 基準に該当する 区域 | 土石流の高さが1mを超える場合、土石流の 移動による力が50kN/m ³ を超える区域 |  | | 告示番号 | 新潟県告示第370号 | 箇所名 | 上野山(3) |
| | | 土石流の高さが1mを超える場合、土石流の 移動による力が50kN/m ³ を超えない区域 |  | 告示年月日 | 平成25年3月15日 | 所在地 | 三島郡出雲崎町 大字上野山 | |
| | | その他の区域 |  | | | | | |