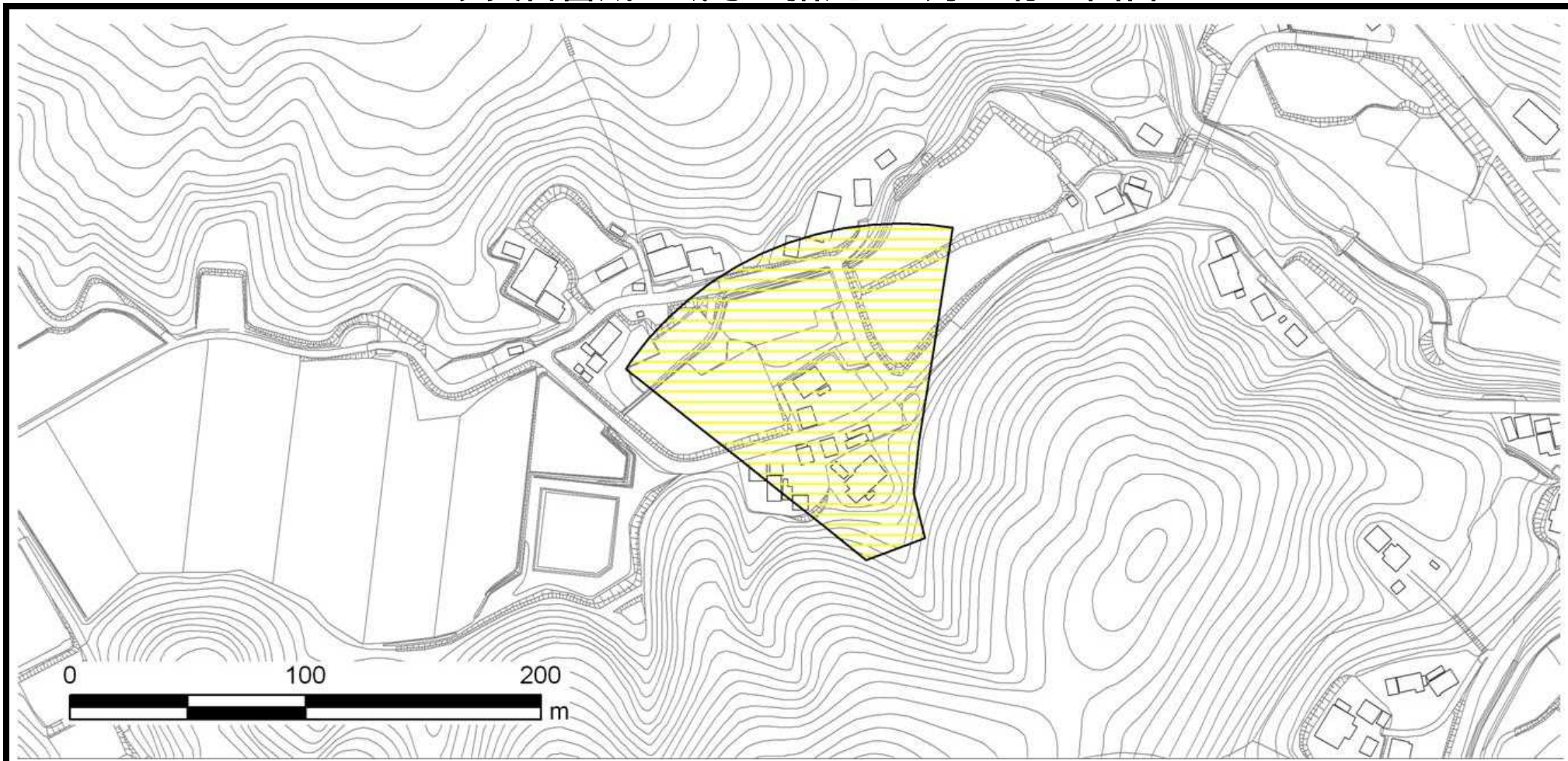


# 土砂災害警戒区域等の指定の公示に係る図書



様式 - 2 (土) 土砂災害警戒区域・ 土砂災害特別警戒区 域 区域図	土砂災害防止法施行令第二条の基準に該当する区域			N	自然現象 の種類	土石流	箇所番号	405- -019
	土砂災害防止法 施行令第三条の 基準に該当する 区域	土石流の高さが1mを超える場合、土石流の 移動による力が50kN/m <sup>3</sup> を超える区域			告示番号	新潟県告示第370号	箇所名	藤ノ木沢
		土石流の高さが1mを超える場合、土石流の 移動による力が50kN/m <sup>3</sup> を超えない区域		縮尺 1:2,500	告示年月日	平成25年3月15日	所在地	三島郡出雲崎町 大字上野山
		その他の区域						