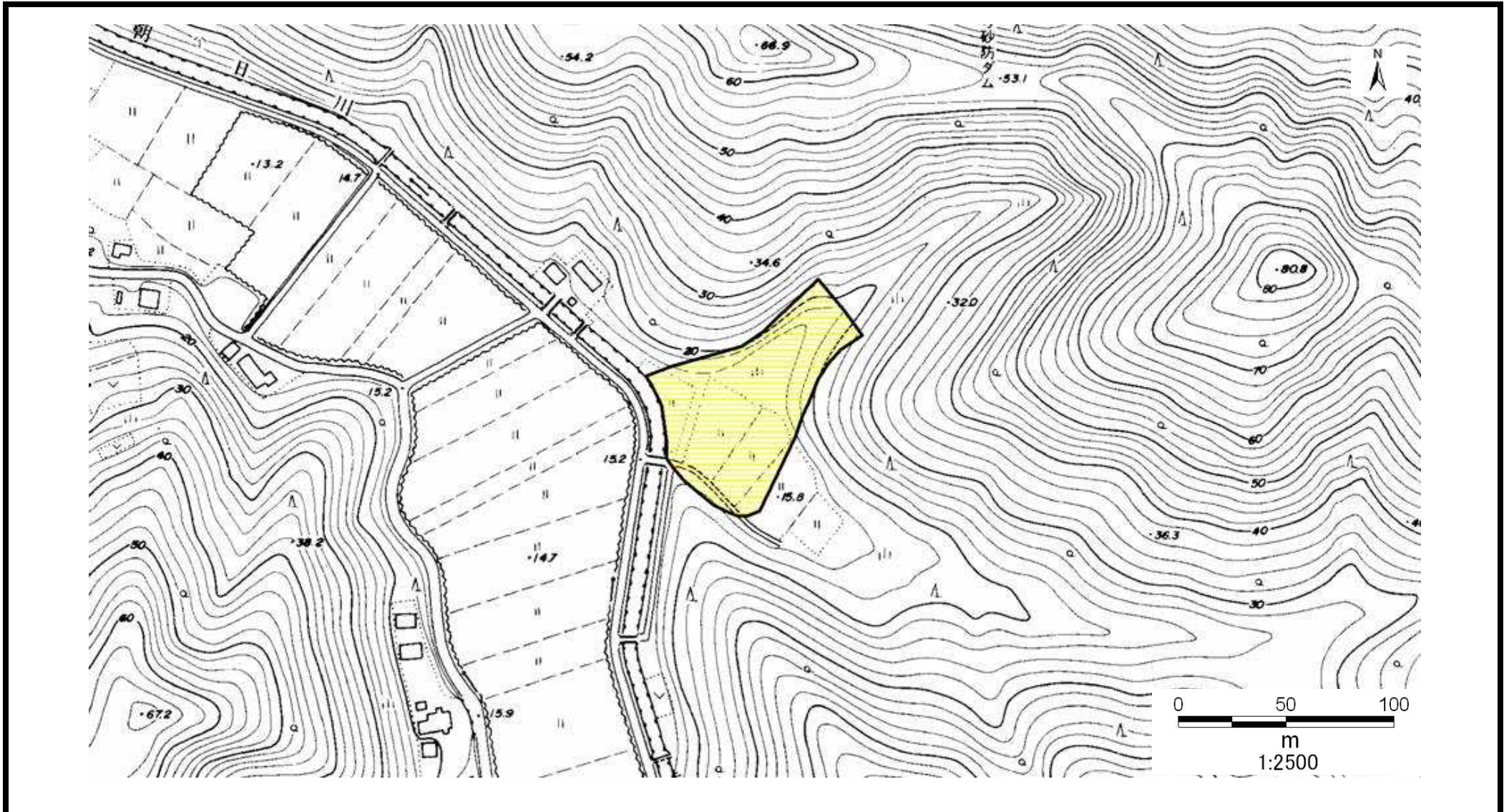


土砂災害警戒区域等の指定の公示に係る図書



様式 - 2 (土) 土砂災害警戒区域図・土砂災害特別警戒区域区域図	土砂災害防止法施行令第二条の基準に該当する区域		自然現象の種類 土石流	渓流番号 207-J-006
	土砂災害防止法施行例題参上の基準に該当する区域			告示番号 新潟県告示第819号
	土砂災害防止法施行例題参上の基準に該当する区域		告示年月日 平成22年5月28日	所在地 新潟市秋葉区朝日
	その他の区域		縮尺 1:2,500	