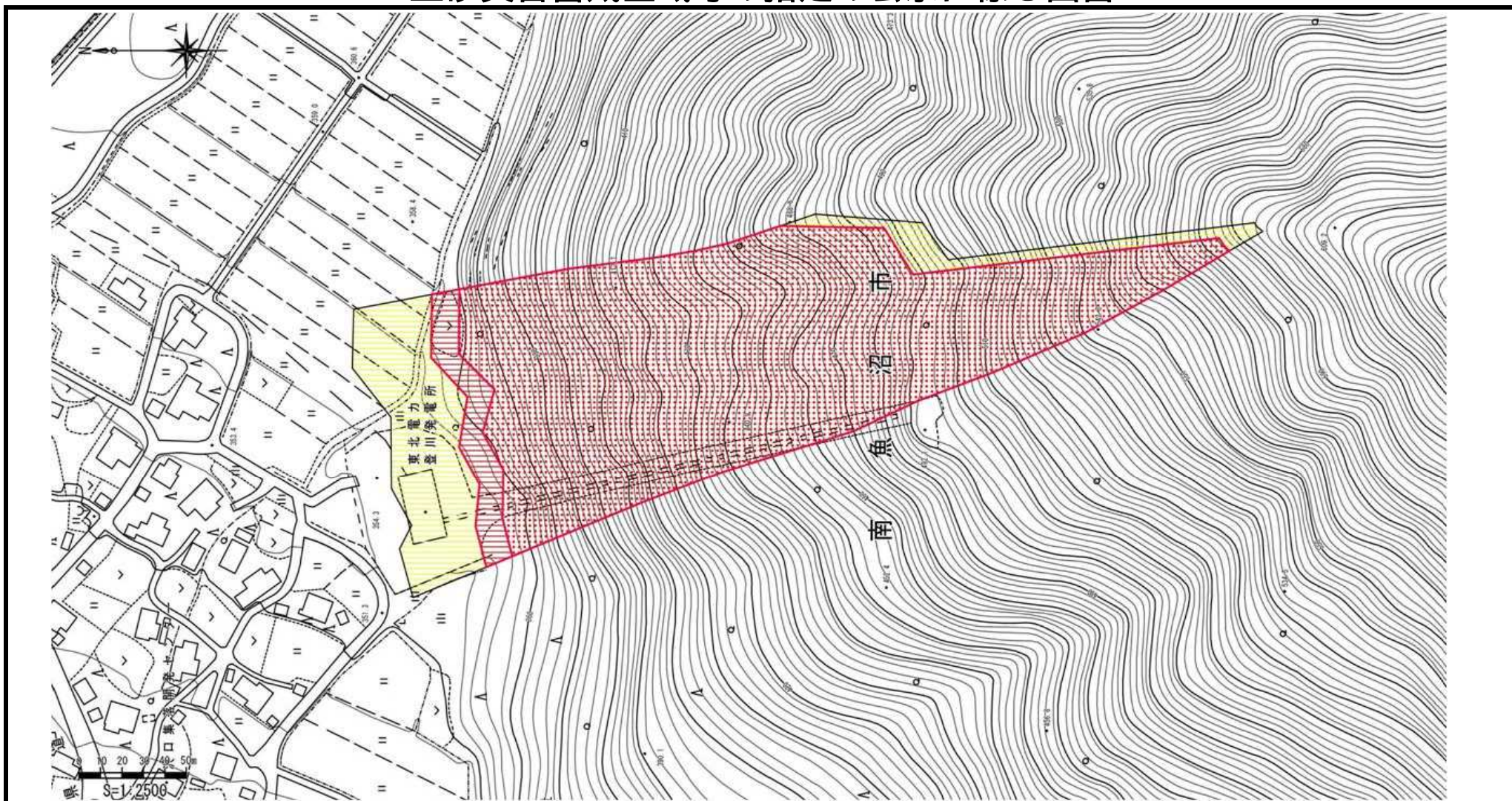






# 土砂災害警戒区域等の指定の公示に係る図書



様式 - 2 (急)  土砂災害警戒区域・ 土砂災害特別警戒区域 区域図	土砂災害防止法施行令第二条の基準に該当する区域			自然現象 の種類  告示番号  告示年月日	急傾斜地の崩壊  新潟県告示第352・353号  平成25年3月12日	箇所番号  箇所名  所在地	-462.021(1026)  沢口  南魚沼市滝谷
	土砂災害防 止法施行令 第三条の基 準に該当す る区域	急傾斜地斜面内の区域					
		土石等の(移動)高さが1m以下の場合、土石等の移動による力が $100\text{kN/m}^2$ を超える区域					
		土石等の堆積の高さが3mを超える区域					
	それ以外の区域						