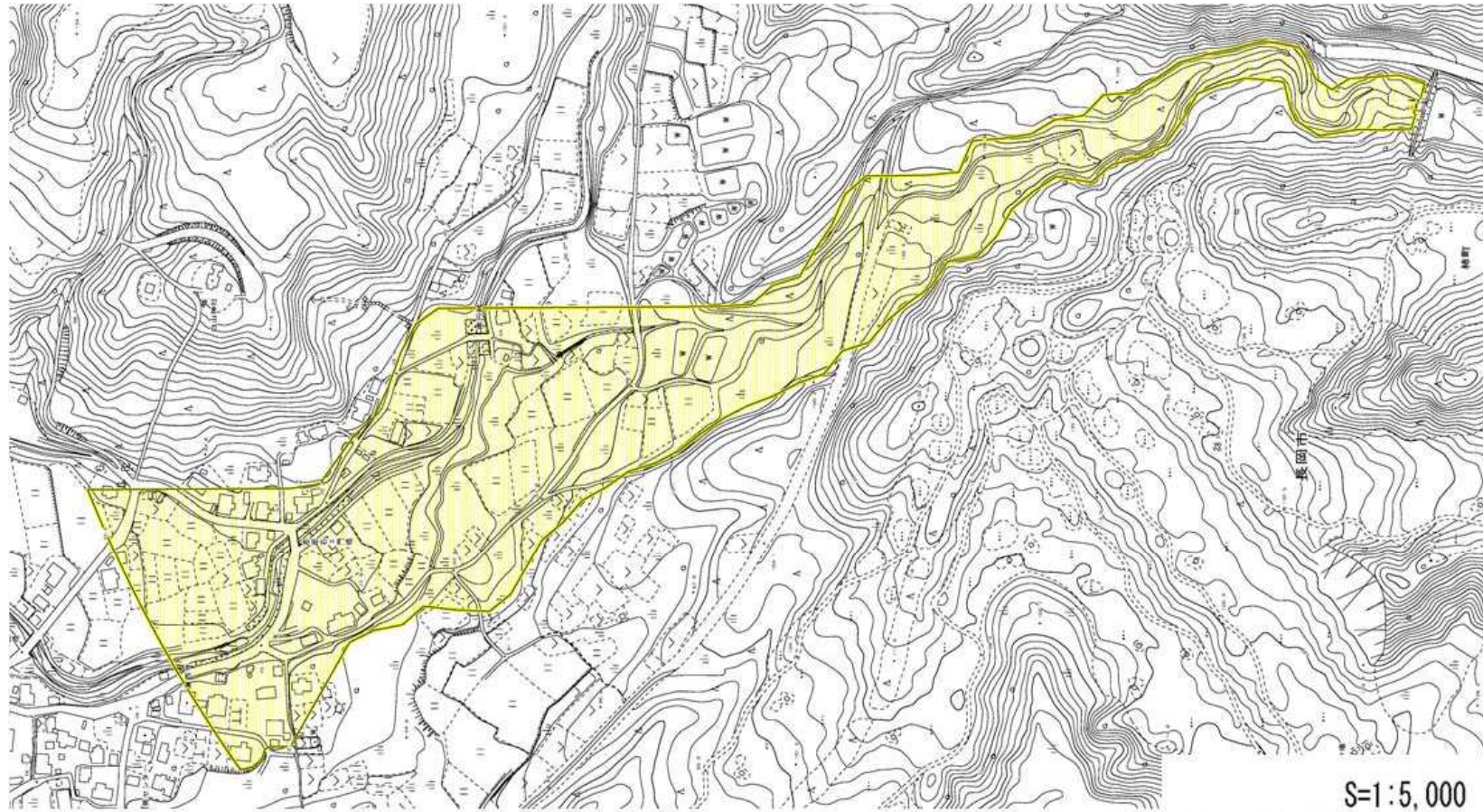


土砂災害警戒区域等の指定の公示に係る図書



様式 - 2(土)

土砂災害警戒区域・土砂災害特別警戒区域
区域図

土砂災害防止法施行令第二条の基準に該当する区域		 縮尺 S=5000	自然現象の種類	土石流	渓流番号	202- -020-3-2
土砂災害防止法施行令第三条の基準に該当する区域			告示番号	新潟県告示第352号	渓流名	柿川(3)-2
その他の区域			告示年月日	平成25年3月12日	所在地	長岡市柿町