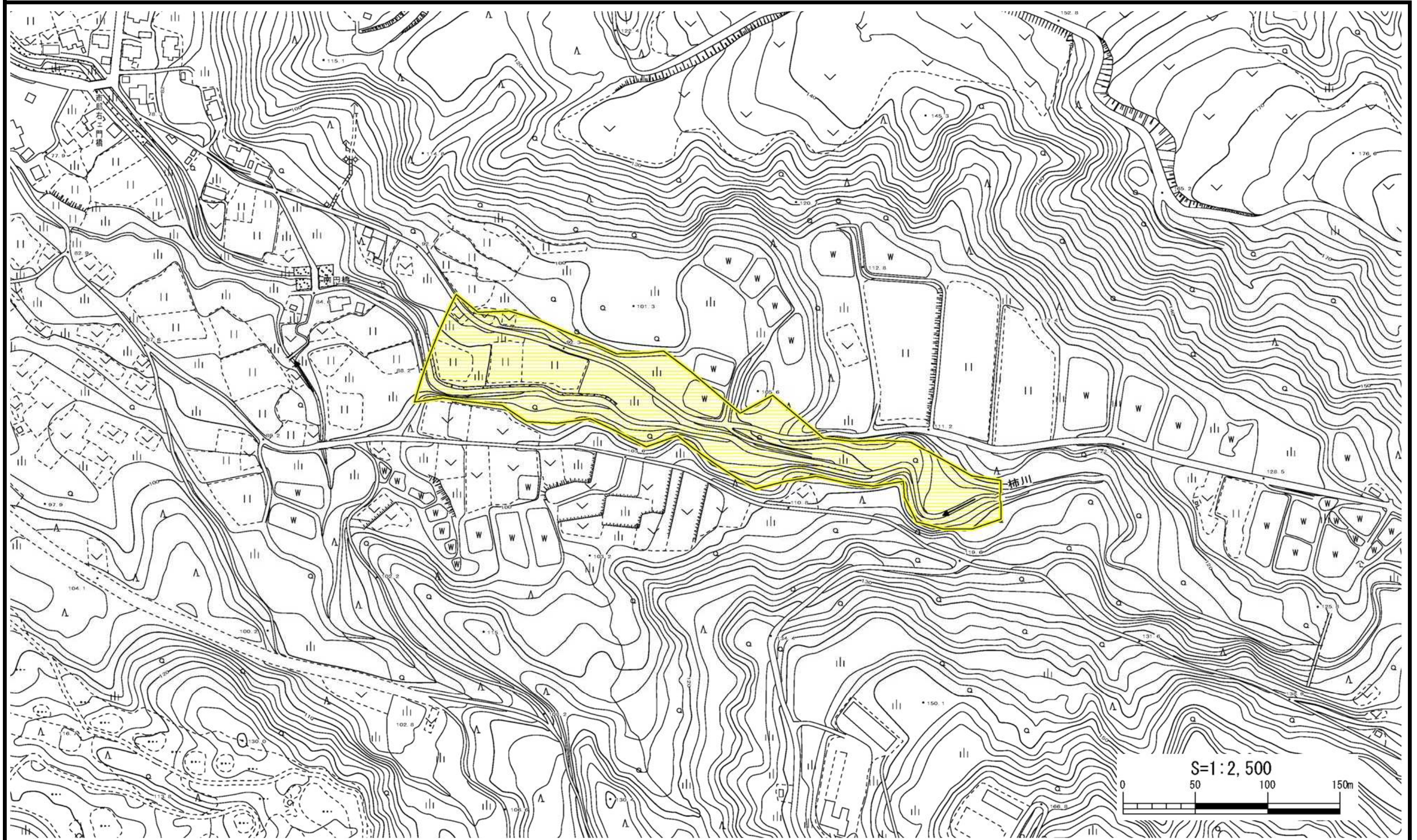







土砂災害警戒区域等の指定の公示に係る図書



様式 - 2(土) 土砂災害警戒区域・土砂災害特別警戒区域 区域図	土砂災害防止法施行令第二条の基準に該当する区域		 	自然現象の種類	土石流	溪流番号	202- -020-1
	土砂災害防止法施行令第三条の基準に該当する区域	土石流の高さが1mを超える場合、建築物に作用する力が50kN/m ² を超える区域 土石流の高さが1mを超える場合、建築物に作用する力が50kN/m ² 以下の区域		 	告示番号	新潟県告示第352号	溪流名
	その他の区域		縮尺	告示年月日	平成25年3月12日	所在地	長岡市柿町
			1:2,500				