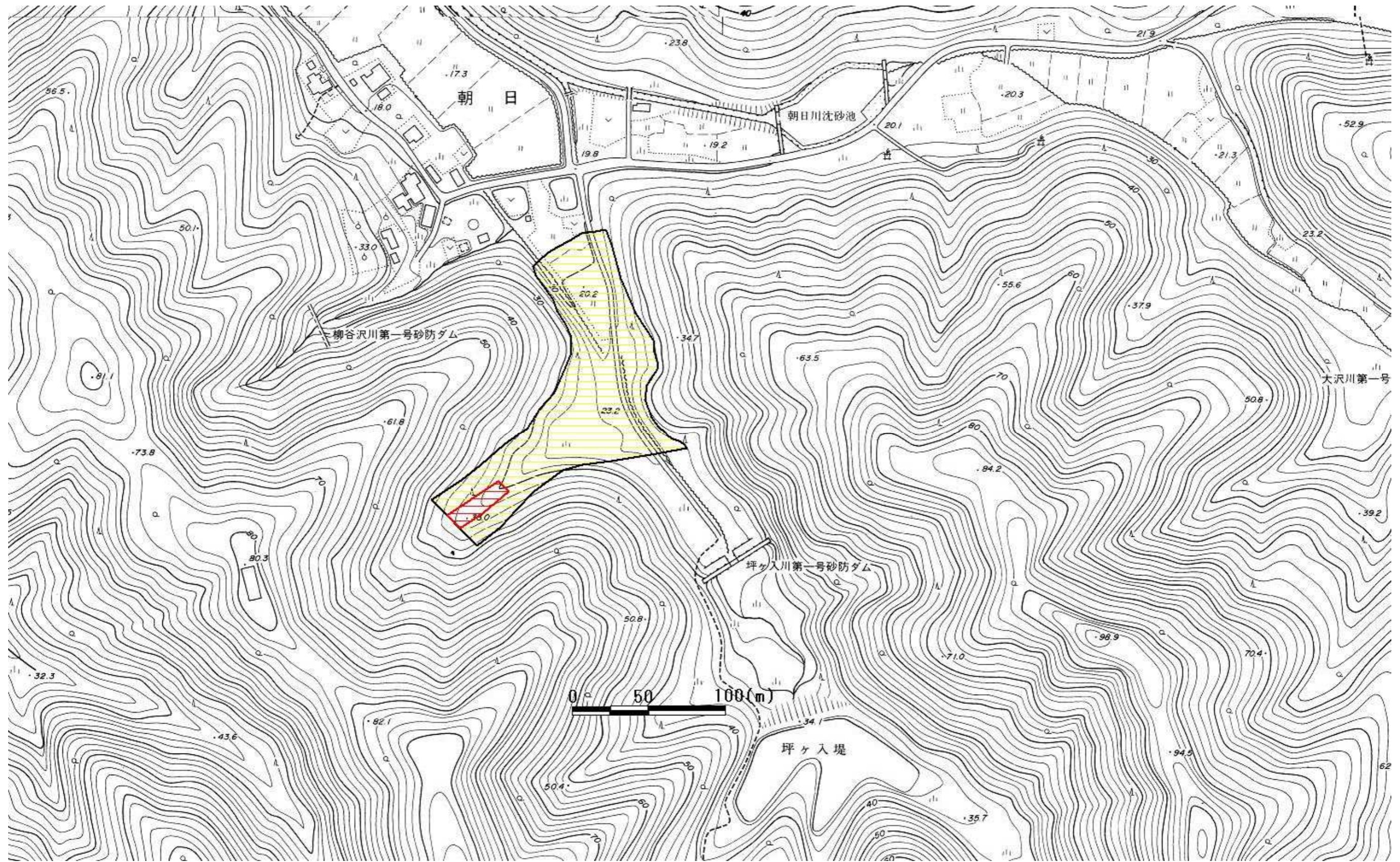


# 土砂災害警戒区域等の指定の公示に係る図書



様式 - 2 (土) 土砂災害警戒区域・土砂災害特別警戒区域 区域図	土砂災害防止法施行令第二条の基準に該当する区域		自然現象 の種類 土石流	207- -004		
	土砂災害防止法 施行令第三条の 基準に該当する 区域				告示番号 新潟県告示第778・779号	溪流番号 207- -004
	土砂災害防止法 施行令第三条の 基準に該当する 区域				告示年月日 平成21年5月22日	溪流名 坪ヶ入川(2)
	その他の区域				所在地 新潟市秋葉区朝日	所在地 新潟市秋葉区朝日