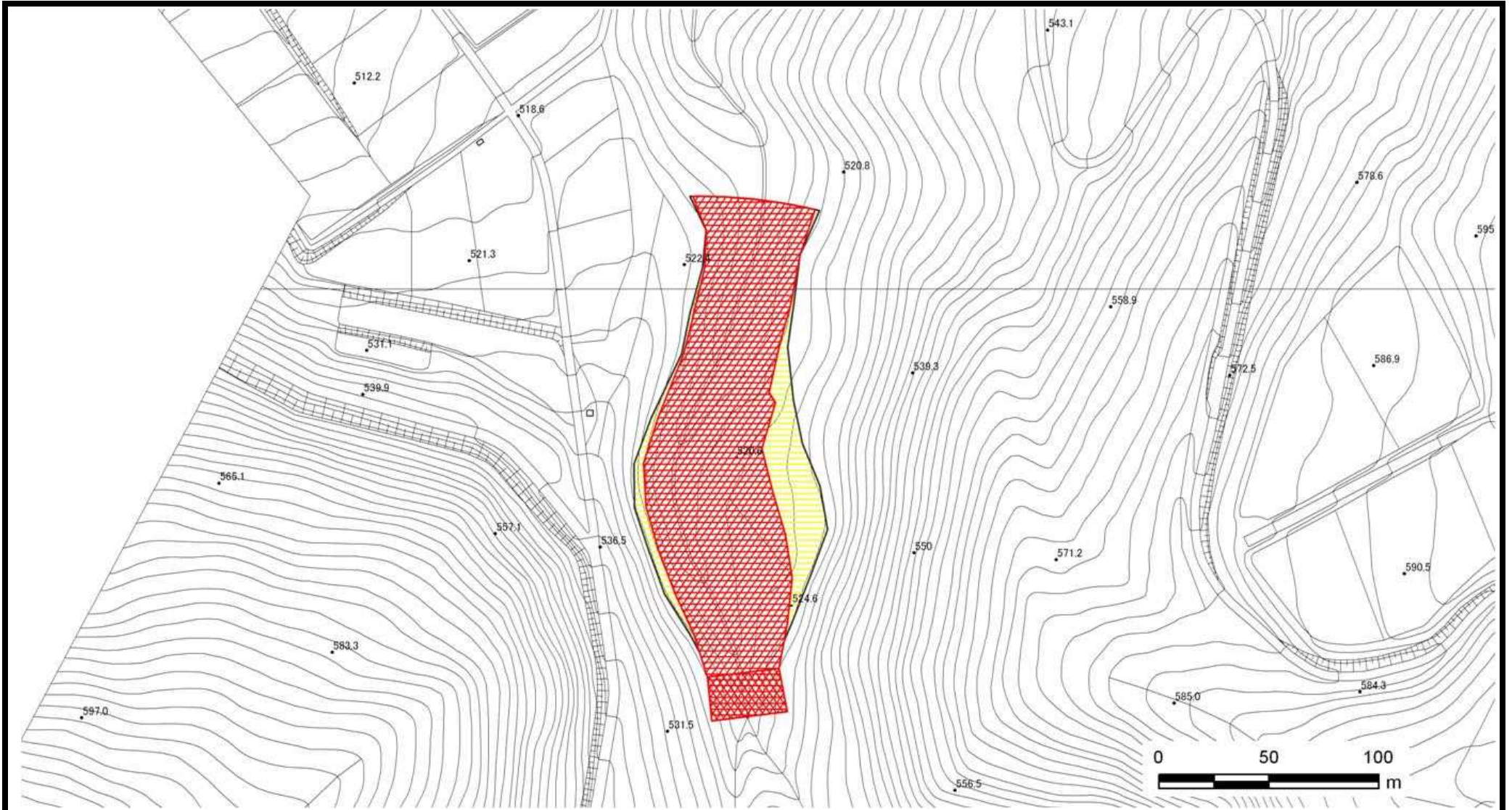


# 土砂災害警戒区域等の指定の公示に係る図書



様式 - 2 (土)  土砂災害警戒区域・土砂災害特別警戒区域 区域図	土砂災害防止法施行令第二条の基準に該当する区域		 縮尺 1:2,500	<b>自然現象の種類</b>	土石流	<b>溪流番号</b>	Y1416- -03
	土砂災害防止法施行令第三条の基準に該当する区域			<b>告示番号</b>	新潟県告示第254・255号	<b>溪流名</b>	馬界川
	土砂流の高さが1mを超える場合、建築物に作用する力が50kN/mを超える区域			<b>告示年月日</b>	平成25年2月26日	<b>所在地</b>	中魚沼郡津南町大字上郷子種新田中子
	土砂流の高さが1mを超える場合、建築物に作用する力が50kN/m以下の区域						
	その他の区域						