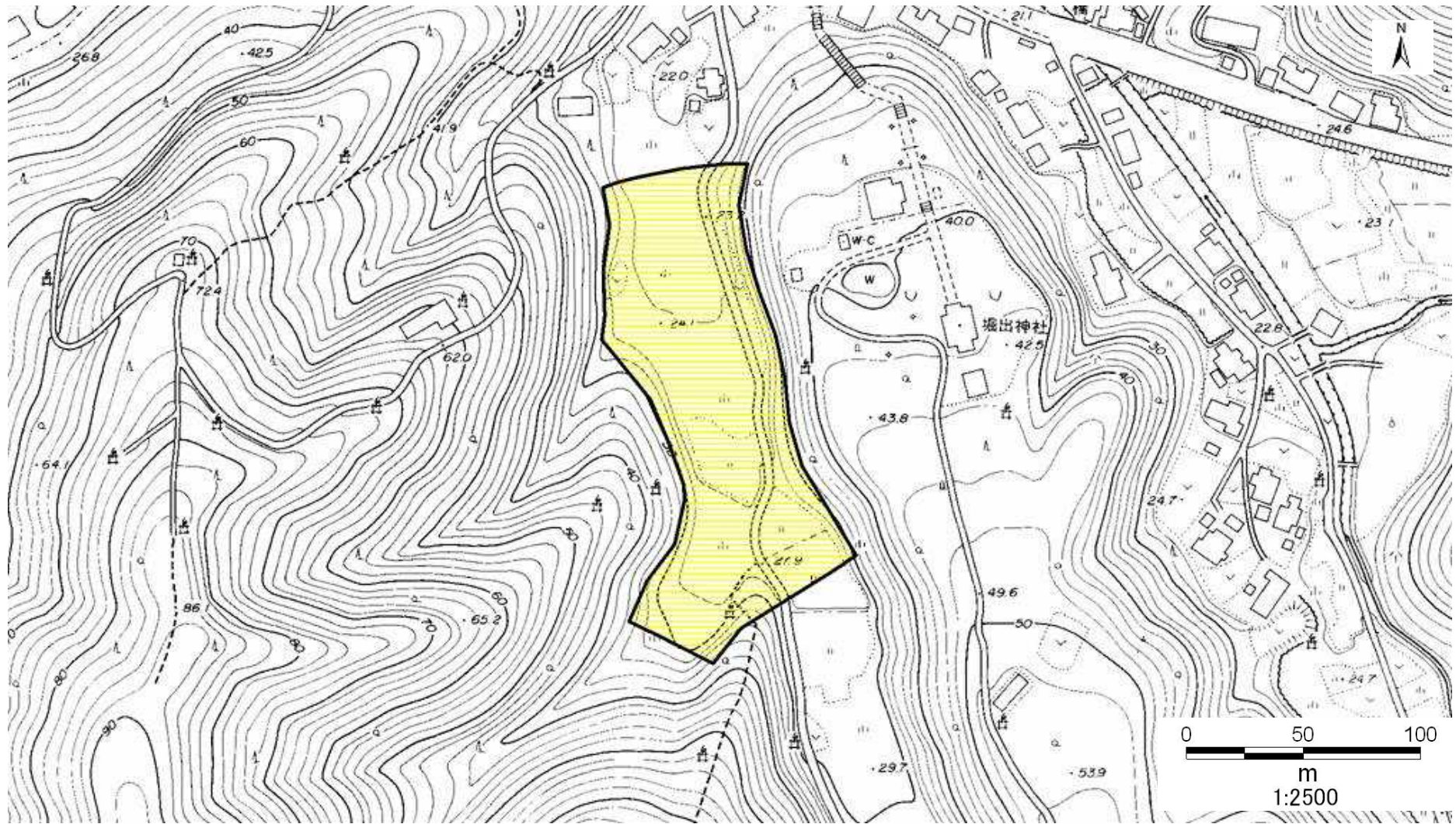


土砂災害警戒区域等の指定の公示に係る図書

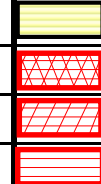


様式 - 2 (土)

土砂災害警戒区域図・土砂災害特別警戒区域区域図

土砂災害防止法施行令第二条の基準に該当する区域

土砂災害防止法施行令第二条の基準に該当する区域	土砂災害防止法施行例題参上の基準に該当する区域	その他の区域
土砂災害防止法施行令第二条の基準に該当する区域	土砂災害防止法施行例題参上の基準に該当する区域	その他の区域



縮尺
1:2,500

自然現象の種類

土石流

溪流番号

207-J-018

告示番号

新潟県告示第1023号

溪流名

滝下第二

告示年月日

平成22年7月16日

所在地

新潟市秋葉区金津