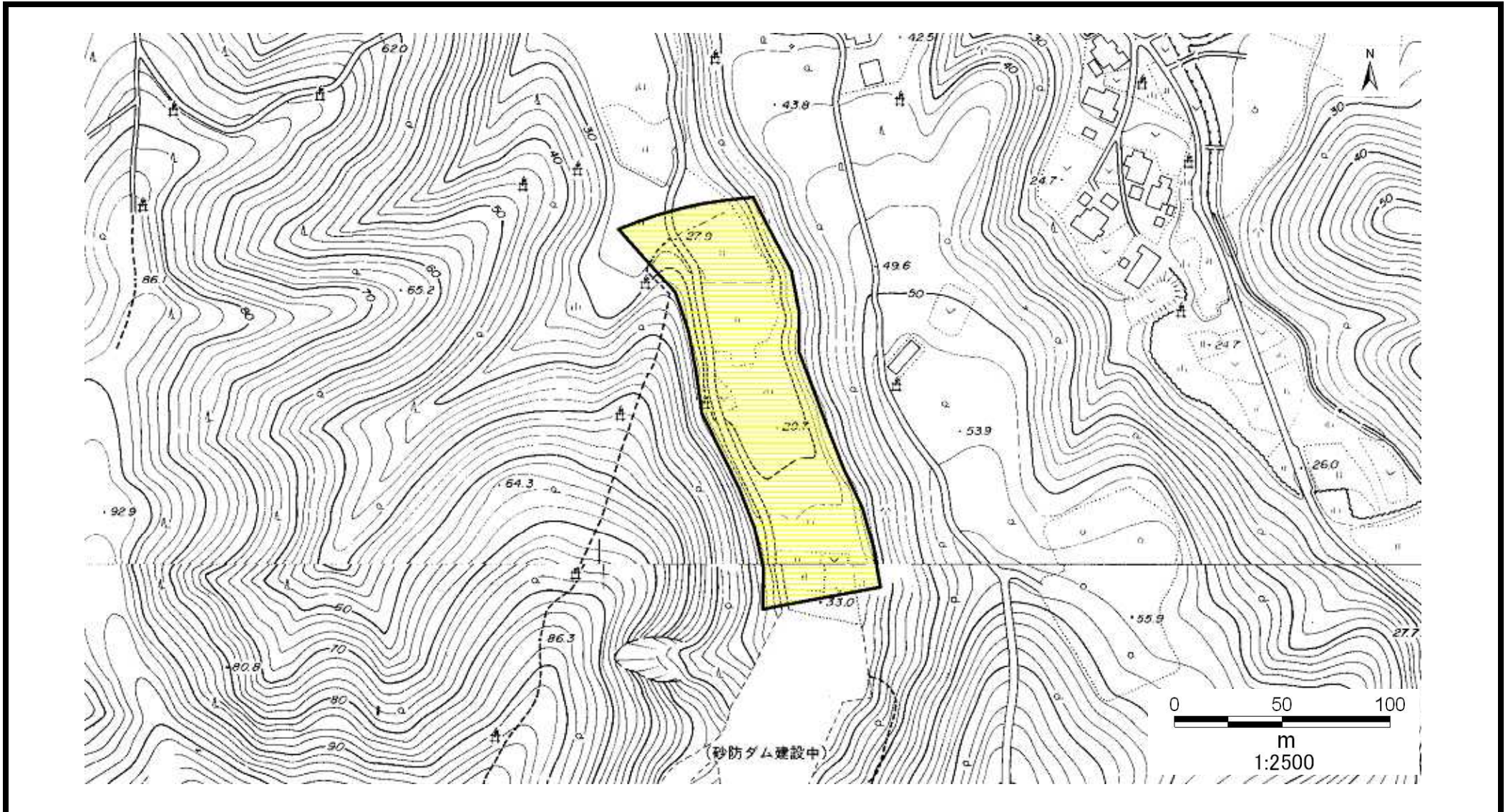


土砂災害警戒区域等の指定の公示に係る図書



様式 - 2 (土) 土砂災害警戒区域図・土砂災害特別警戒区域区域図	土砂災害防止法施行令第二条の基準に該当する区域		自然現象の種類 土石流	溪流番号	207-J-017		
	土砂災害防止法施行例題参上の基準に該当する区域			告示番号	新潟県告示第1023号	溪流名	滝下第一
	その他の区域			告示年月日	平成22年7月16日	所在地	新潟市秋葉区金津
		縮尺					
		1:2,500					
		0					