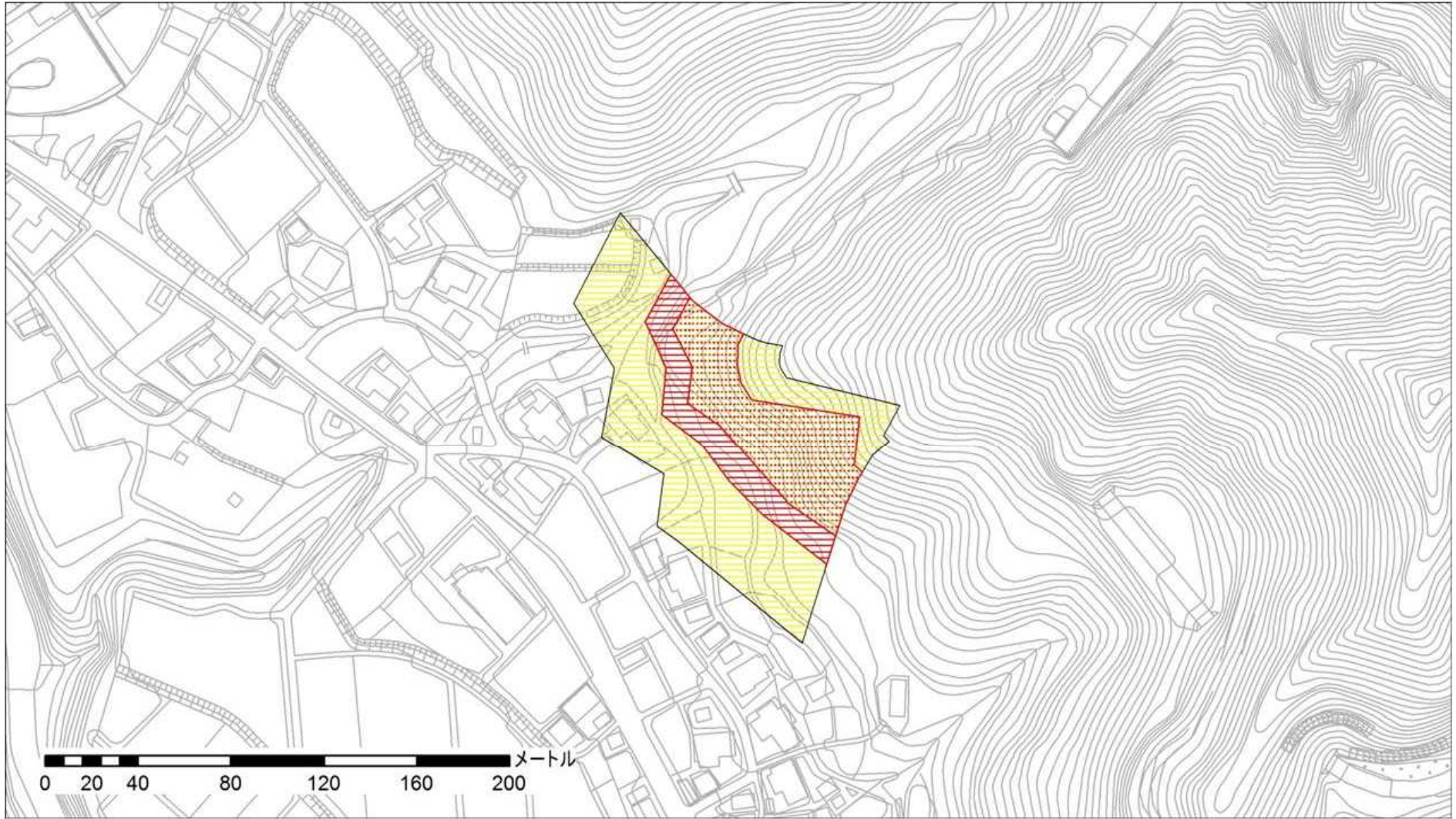


土砂災害警戒区域等の指定の公示に係る図書



様式 - 2(急)

土砂災害警戒区域・
土砂災害特別警戒区域
区域図

土砂災害防止法施行令第二十条の基準に該当する区域	
土砂災害防止法施行令第三十条の基準に該当する区域	
急傾斜地斜面内の区域	
土石等の(移動)高さが1m以下の場合、土石等の移動による力が100kN/m ² を超える区域	
土石等の堆積の高さが3mを超える区域	
それ以外の区域	

N
縮尺
1:2,500

自然現象の種類	急傾斜地の崩壊	箇所番号	I-444.011(0836)
告示番号	新潟県告示第254・255号	箇所名	上折立
告示年月日	平成25年2月26日	所在地	魚沼市上折立