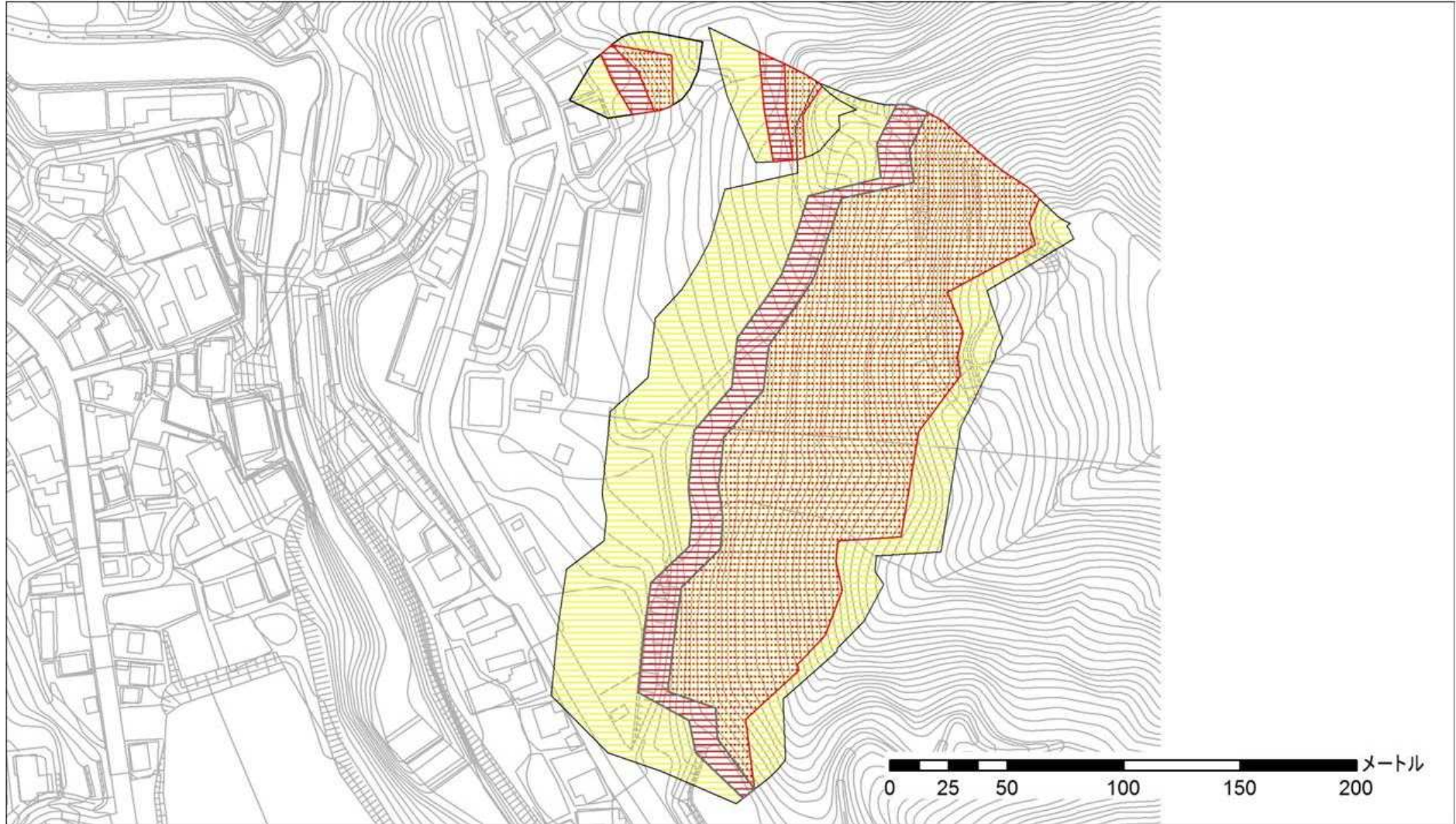


# 土砂災害警戒区域等の指定の公示に係る図書



様式 - 2(急)

土砂災害警戒区域・  
土砂災害特別警戒区域  
区域図

|   |  |
|---|--|
| 土砂災害防止法施行令第二条の基準に該当する区域                                   |  |
| 急傾斜地斜面内の区域  |  |
| 土砂災害防止法施行令第三条の基準に該当する区域                                   |  |
| 土石等の(移動)高さが1m以下の場合、土石等の移動による力が100kN/m <sup>2</sup> を超える区域 |  |
| 土石等の堆積の高さが3mを超える区域  |  |
| それ以外の区域   |  |



縮尺  
1:2,500

|         |                |      |                |
|---------|----------------|------|----------------|
| 自然現象の種類 | 急傾斜地の崩壊        | 箇所番号 | -444.001(1159) |
| 告示番号    | 新潟県告示第254・255号 | 箇所名  | 五枚沢            |
| 告示年月日   | 平成25年2月26日     | 所在地  | 魚沼市上折立         |