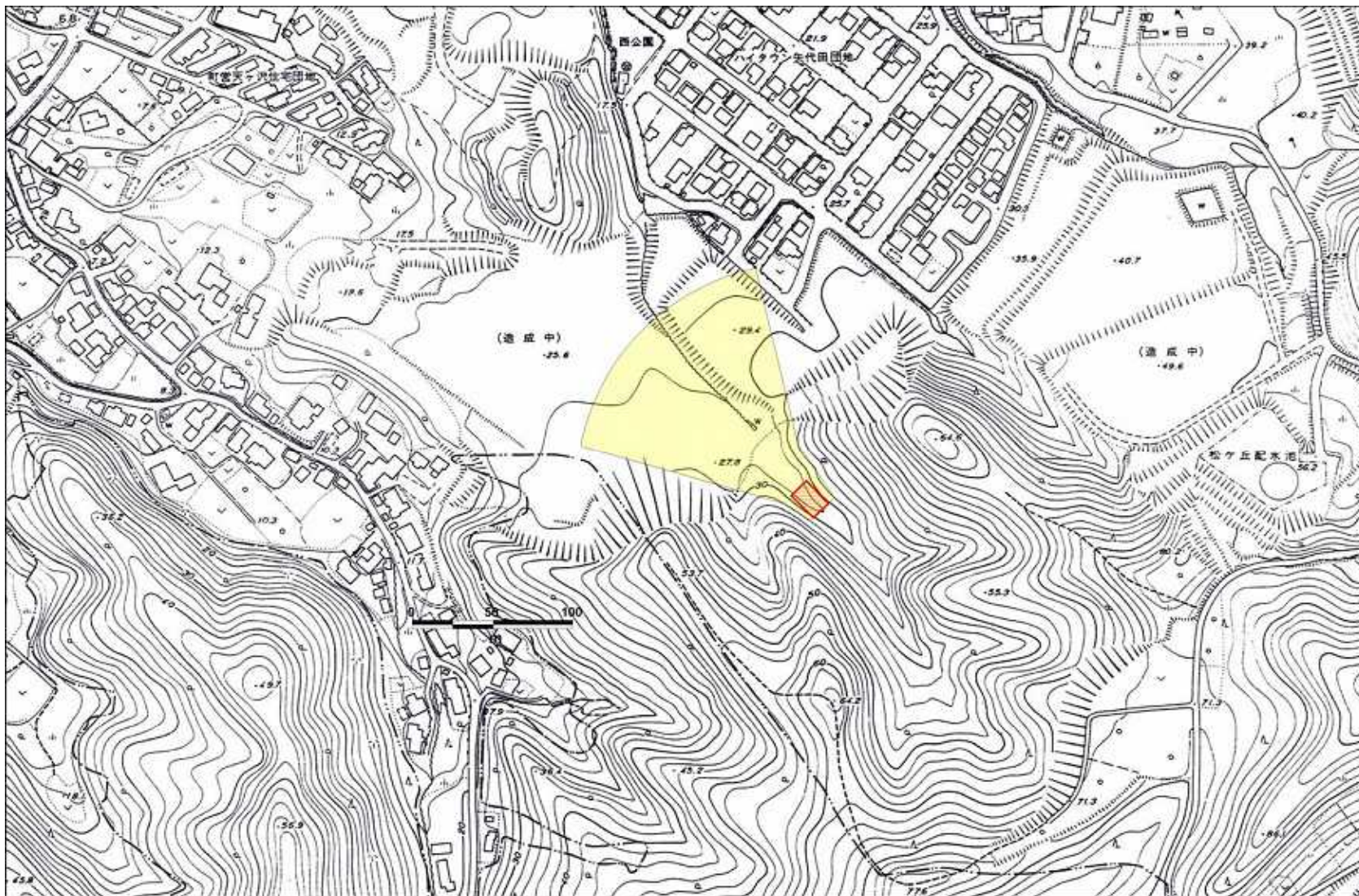


土砂災害警戒区域等の指定の公示に係る図書



様式 - 2 (土) 土砂災害警戒区域・土砂災害特別警戒区域図	土砂災害防止法施行令第2条の基準に該当する区域		縮尺 1:2,500	自然現象の種類	土石流	溪流番号	321- -010
	土砂災害防止法施行令第3条の基準に該当する区域			告示番号	新潟県告示第1796・1797号	溪流名	高ヶ沢5
	土砂の高さが1mを超える場合、建築物に作用する力が50kN/m <sup>2</sup> を超える区域			告示年月日	平成20年11月28日	所在地	新潟県新潟市秋葉区松ヶ丘1丁目
	土砂の高さが1mを超える場合、建築物に作用する力が50kN/m <sup>2</sup> 以下の区域						
	その他の区域						