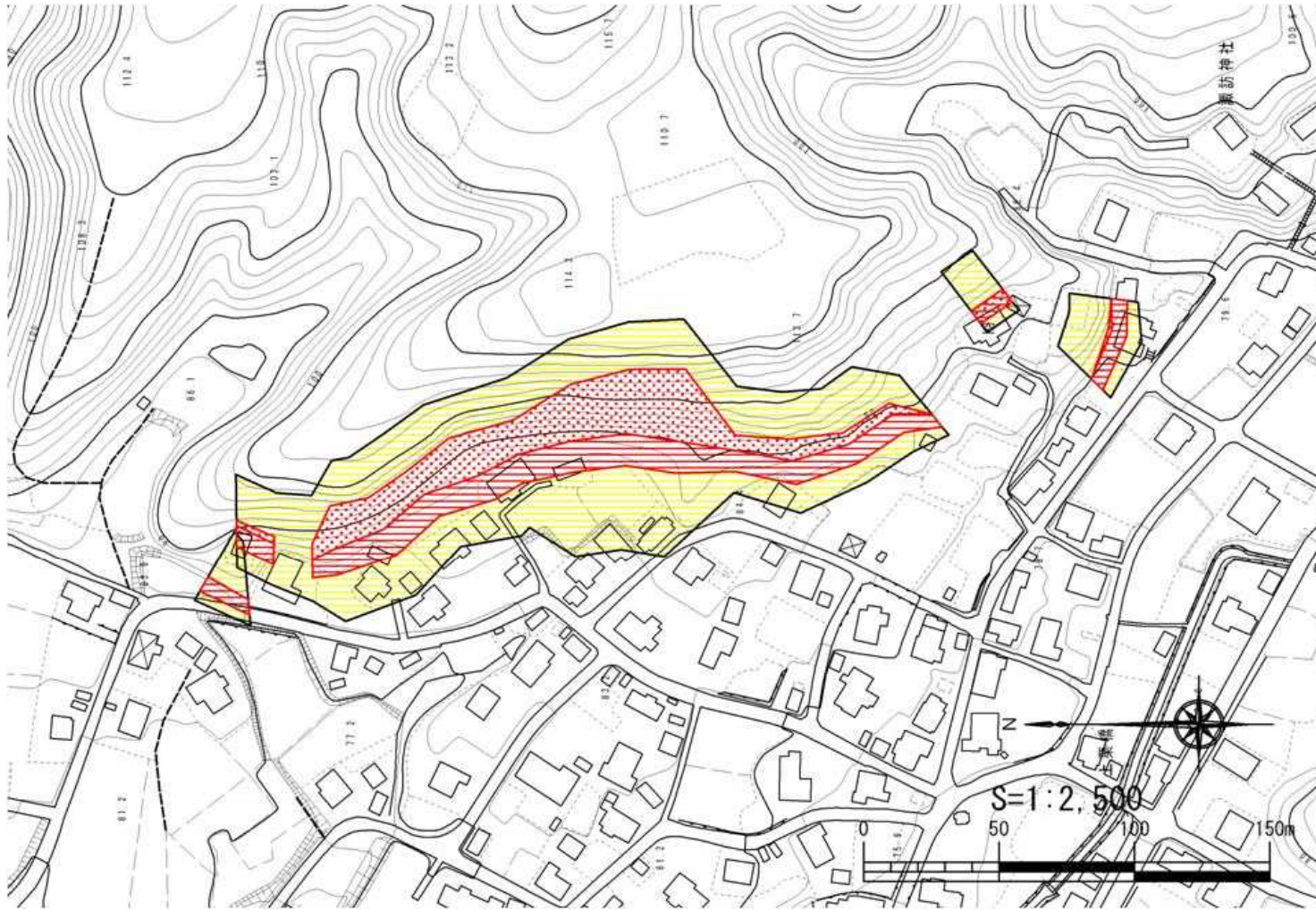


土砂災害警戒区域等の指定の公示に係る図書



様式 - 2(急)

土砂災害警戒区域・土砂災害特別警戒区域
区域図

土砂災害防止法施行令第二条の基準に該当する区域		 縮尺 S=1:2,500	自然現象の種類	急傾斜地の崩壊	箇所番号	小千谷-502.003
			告示番号	新潟県告示第241・242号	箇所名	七日町(1)
			告示年月日	平成25年2月22日	所在地	長岡市小国町七日町