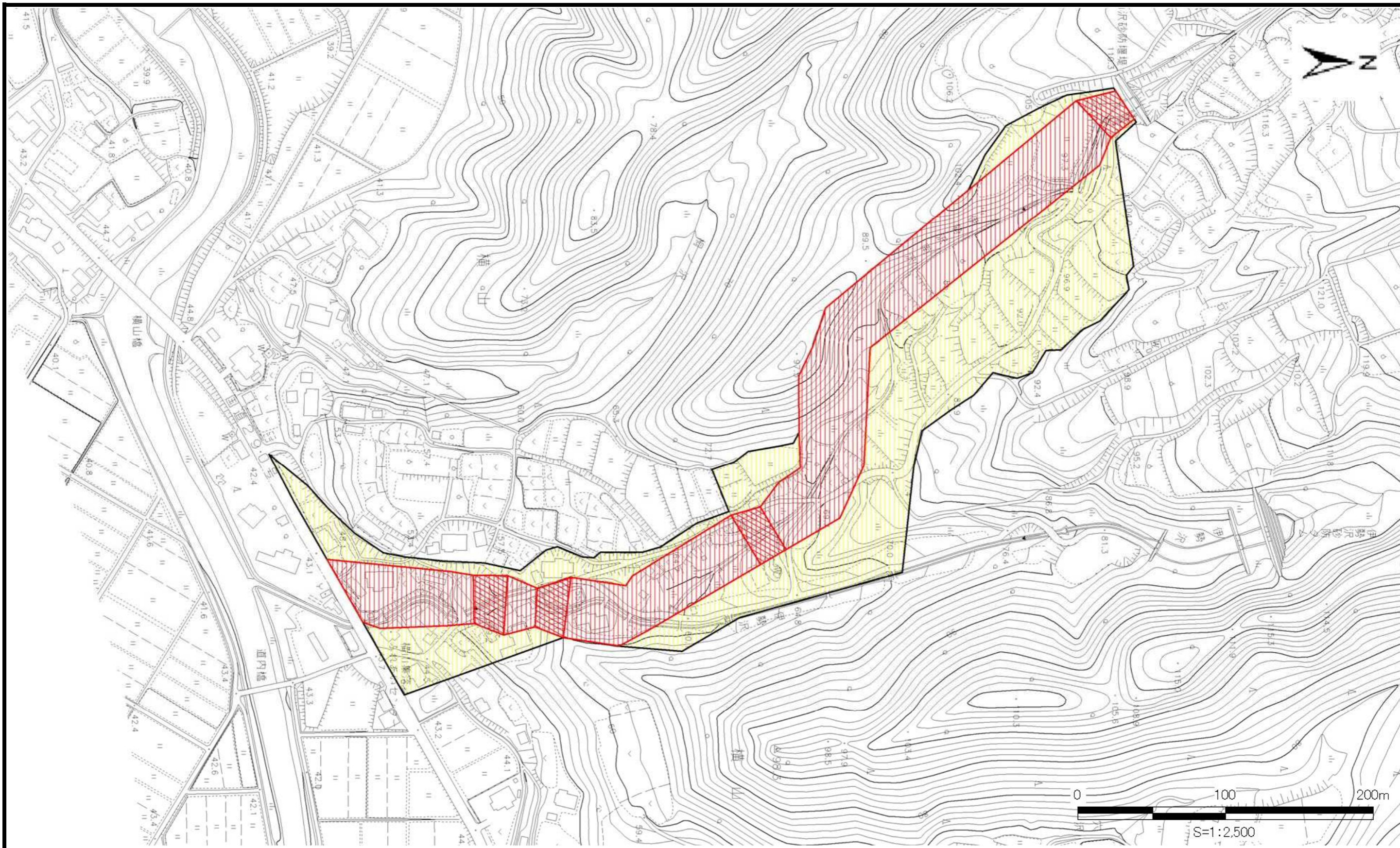


土砂災害警戒区域等の指定の公示に係る図書



様式 - 2 (土) 土砂災害警戒区域・土砂災害特別警戒区域図	土砂災害防止法施行令第二条の基準に該当する区域			自然現象の種類 土石流	溪流番号	I206- -12
	土砂災害防止法施行令第三条の基準に該当する区域 土石流の高さが1mを超える場合、建築物に作用する力が50kN/m ² を超える区域		縮尺 1:2,500		告示番号	新潟県告示第241・242号
土砂災害防止法施行令第三条の基準に該当する区域 土石流の高さが1mを超える場合、建築物に作用する力が50kN/m ² 以下の区域		告示年月日		平成25年2月22日	所在地	新潟県 新発田市横山 新潟県
土砂災害防止法施行令第三条の基準に該当する区域 その他の区域						