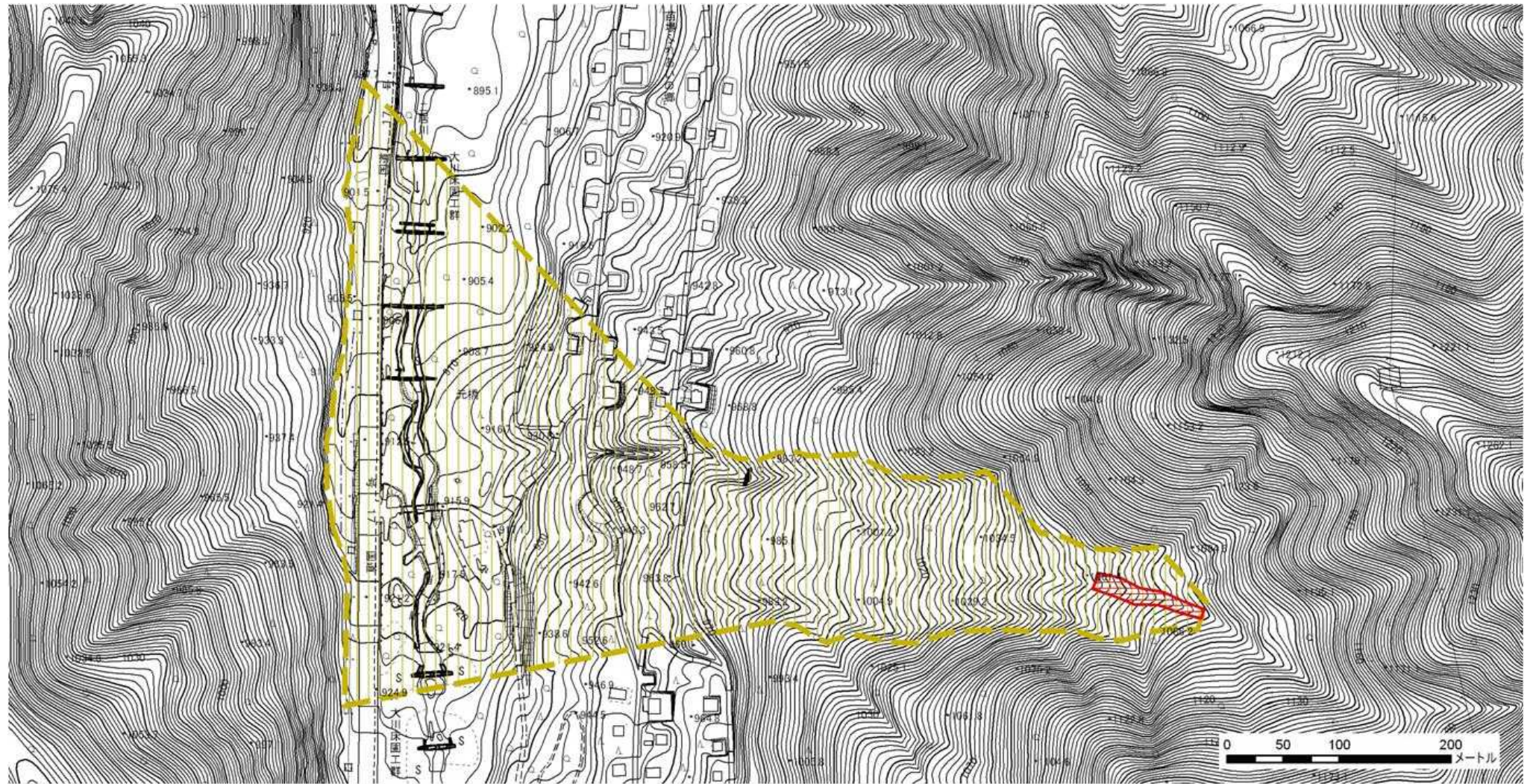


土砂災害警戒区域等の指定の公示に係る図書



様式 - 2 (土)

土砂災害警戒区域・土砂災害特別警戒区域
区域図

土砂災害防止法施行令第二条の基準に該当する区域



自然現象
の種類

土石流

溪流番号

461-湯沢-022

土砂災害防止法
施行令第三条の
基準に該当する
区域

土石流の高さが1mを超える場合、建築物に作用
する力が50kN/mを超える区域



縮尺
1:5,000

告示番号

新潟県告示第241・242号

溪流名

松手山(3)

その他の区域



告示年月日

平成25年2月22日

所在地

南魚沼郡湯沢町三国

新潟県