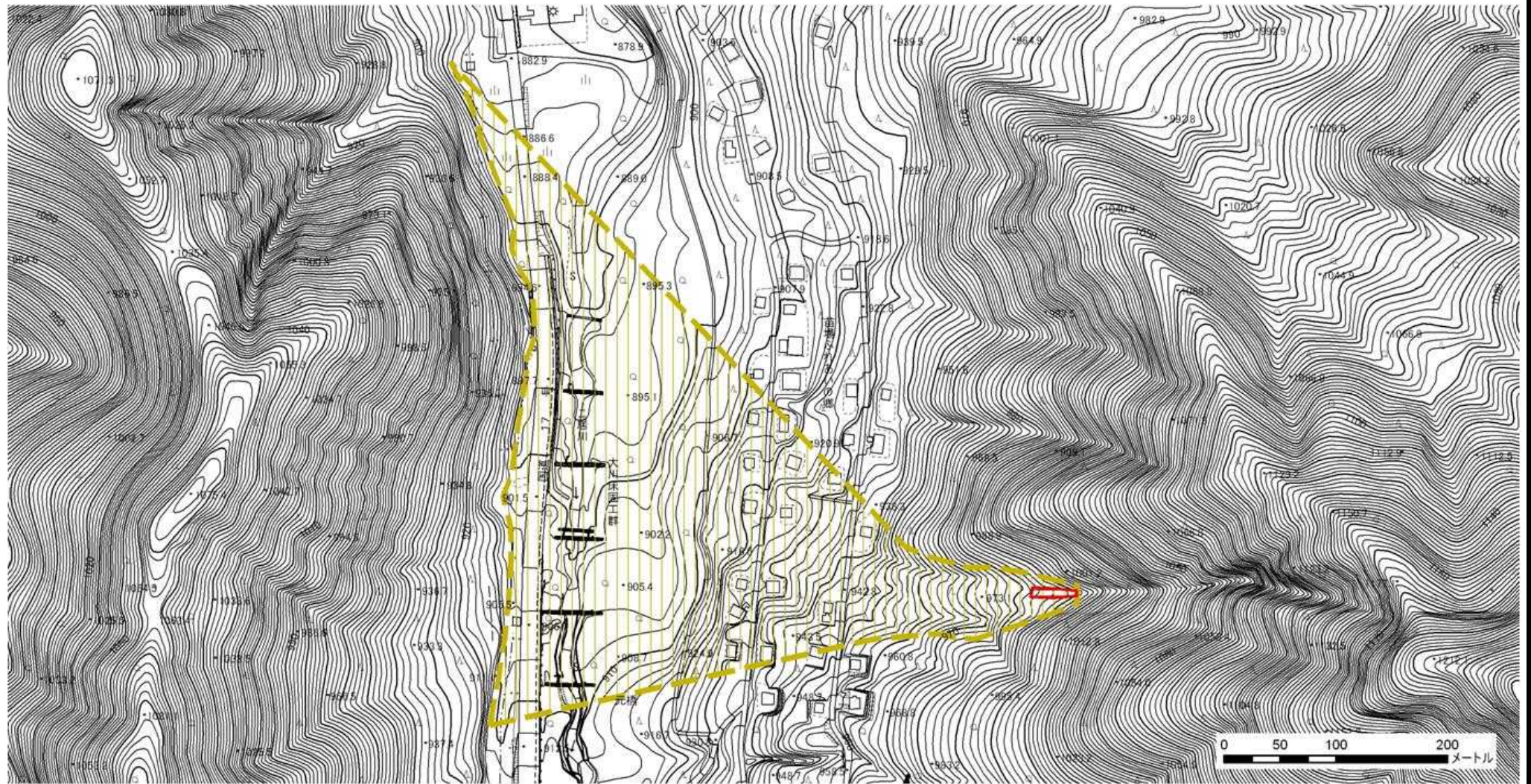


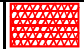
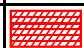


土砂災害警戒区域等の指定の公示に係る図書



様式 - 2 (土) 土砂災害警戒区域・土砂災害特別警戒区域 区域図	土砂災害防止法施行令第二条の基準に該当する区域			N  縮尺 1:5,000	自然現象の種類	土石流	溪流番号	461-湯沢-021
	土砂災害防止法施行令第三条の基準に該当する区域	土石流の高さが1mを超える場合、建築物に作用する力が50kN/mを超える区域			告示番号	新潟県告示第241・242号	溪流名	松手山(4)
	その他の区域	土石流の高さが1mを超える場合、建築物に作用する力が50kN/m以下の区域			告示年月日	平成25年2月22日	所在地	南魚沼郡湯沢町三国