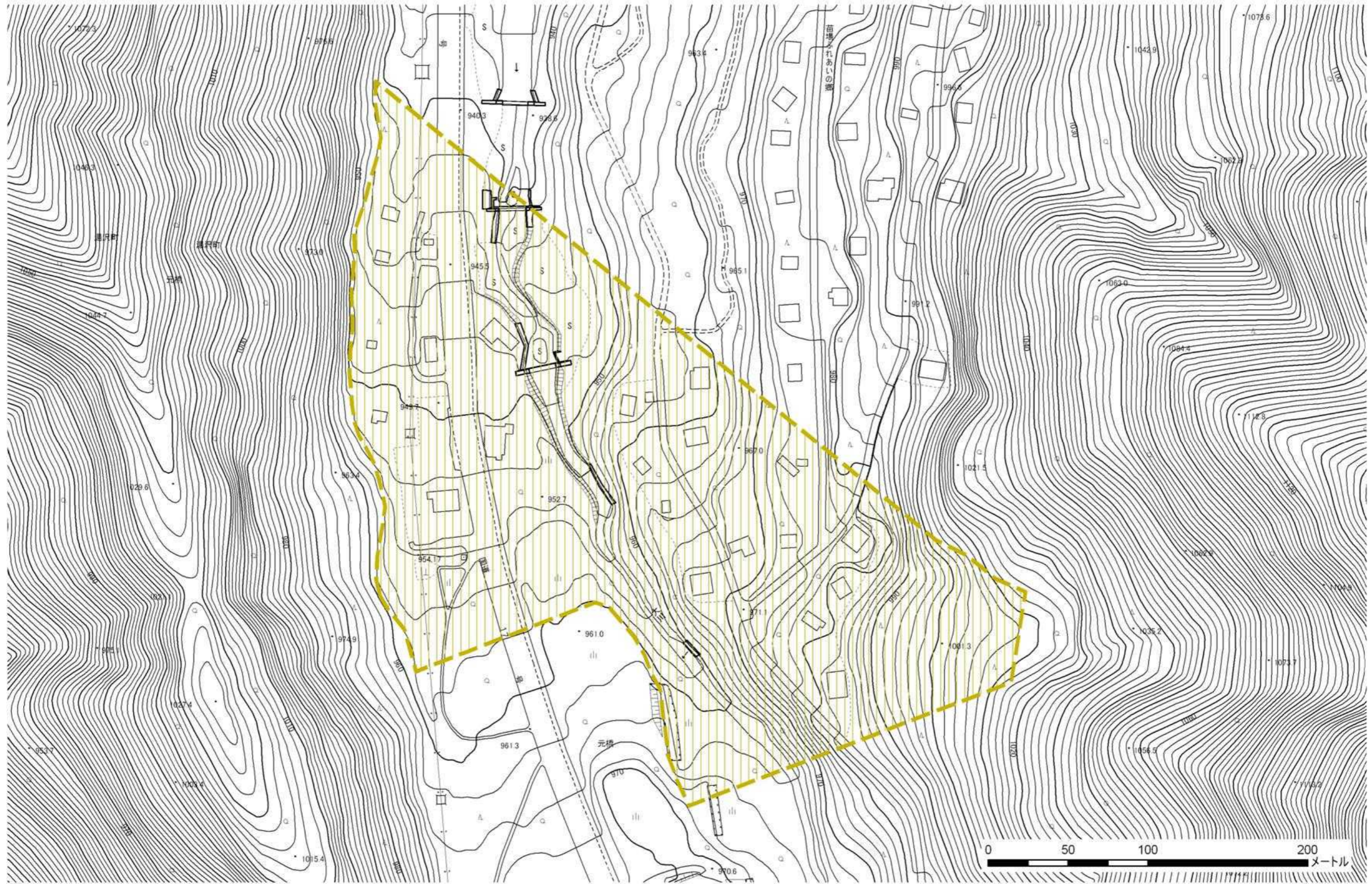



土砂災害警戒区域等の指定の公示に係る図書



様式 - 2 (土) 土砂災害警戒区域・土砂災害特別警戒区域 区域図	土砂災害防止法施行令第二条の基準に該当する区域		 縮尺 1:2,500	自然現象の種類	土石流	溪流番号	Y1513- -12
	土砂災害防止法施行令第三条の基準に該当する区域	土石流の高さが1mを超える場合、建築物に作用する力が50kN/mを超える区域 土石流の高さが1mを超える場合、建築物に作用する力が50kN/m以下の区域		告示番号	新潟県告示第241号	溪流名	松手山(1)
	その他の区域		告示年月日	平成25年2月22日	所在地	南魚沼郡湯沢町三国	