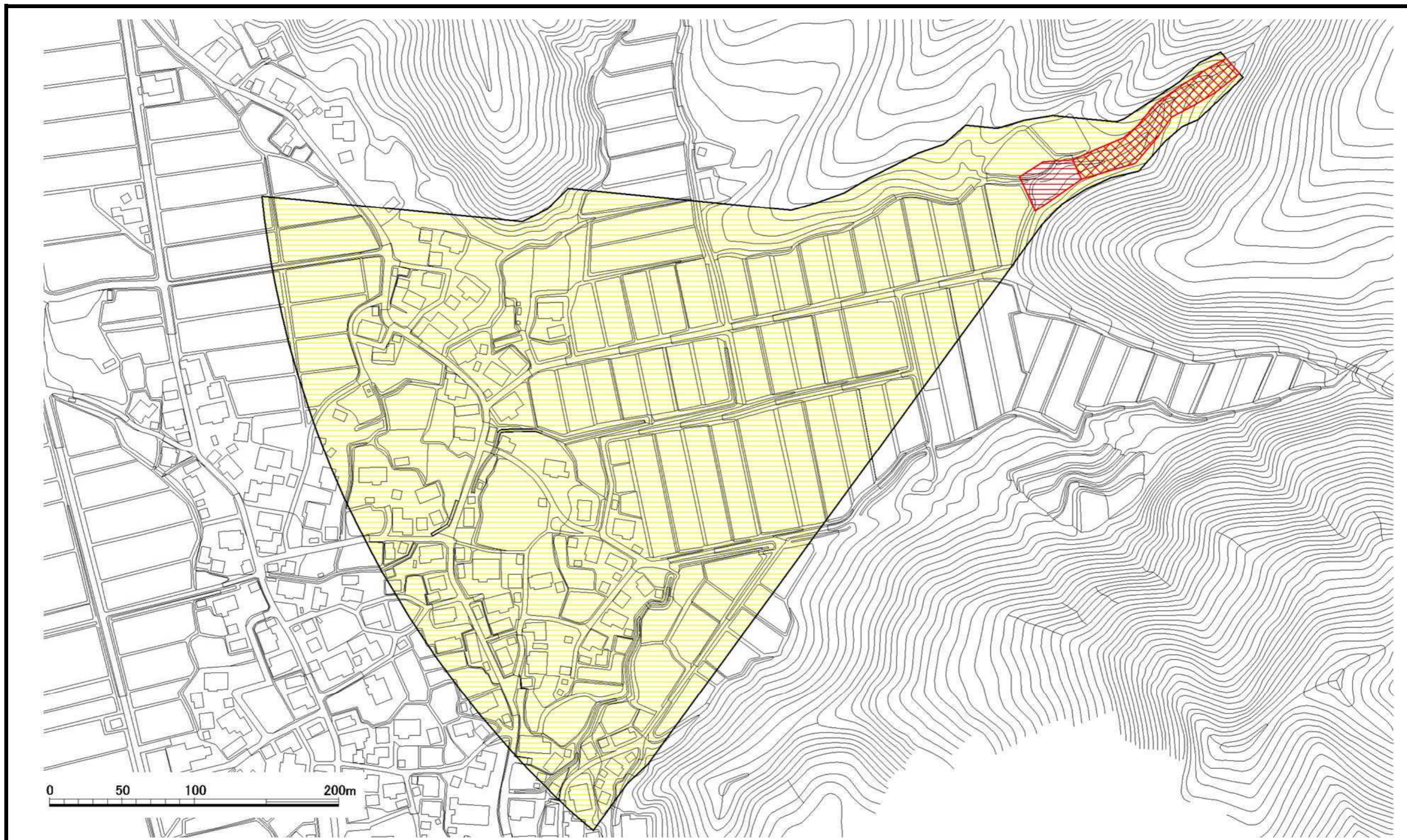


土砂災害警戒区域等の指定の公示に係る図書



様式 - 2(土) 土砂災害警戒区域・土砂災害特別警戒区域 区域図	土砂災害防止法施行令第二条の基準に該当する区域		縮尺 1:2,500	自然現象 の種類	土石流	溪流番号	584- -026
	土砂災害防止法 施行令第三条の 基準に該当する 区域			告示番号	新潟県告示第144・145号	溪流名	庄右エ門沢(1)
	土砂流の高さが1mを超える場合、建築物に作用する力が50kN/m ² を超える区域			告示年月日	平成25年2月5日	所在地	村上市大須戸
	土砂流の高さが1mを超える場合、建築物に作用する力が50kN/m ² 以下の区域			その他の区域			