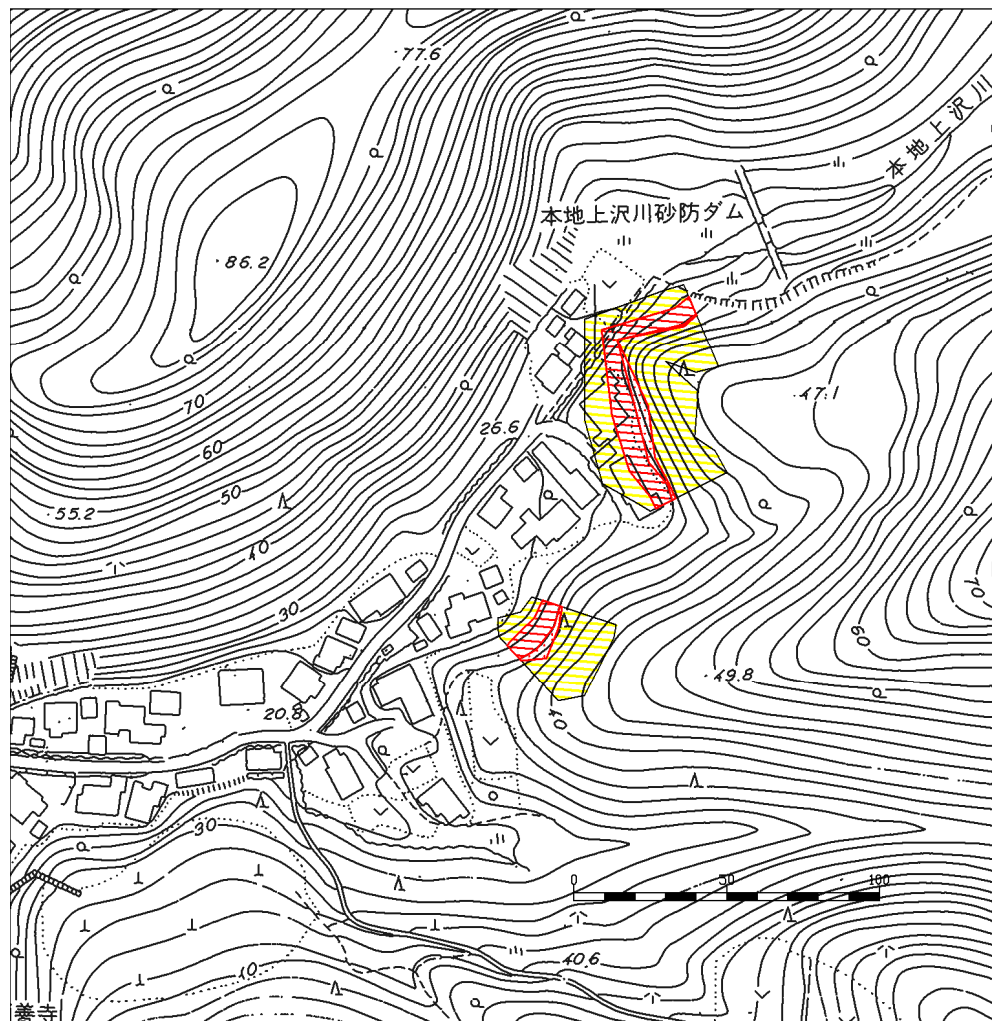


土砂災害警戒区域等の指定の公示に係る図書



様式 - 2 (急)

土砂災害警戒区域・
土砂災害特別警戒区域
区域図

土砂災害防止法施行令第二条の基準に該当する区域		N 縮尺 1:2,500	自然現象 の種類	急傾斜地の崩壊	箇所番号	-321.006(0248)
急傾斜地斜面内の区域			告示番号	新潟県告示第1357号 新潟県告示第1358号	箇所名	腰間入
土砂災害防止法施行令第三条の基準に該当する区域			告示年月日	平成18年9月19日	所在地	新潟市大字矢代田
土砂等の(移動)高さが1m以下の場合、土砂等の移動による力が100kN/m ² を超える区域						
土砂等の堆積の高さが3mを超える区域						
それ以外の区域						