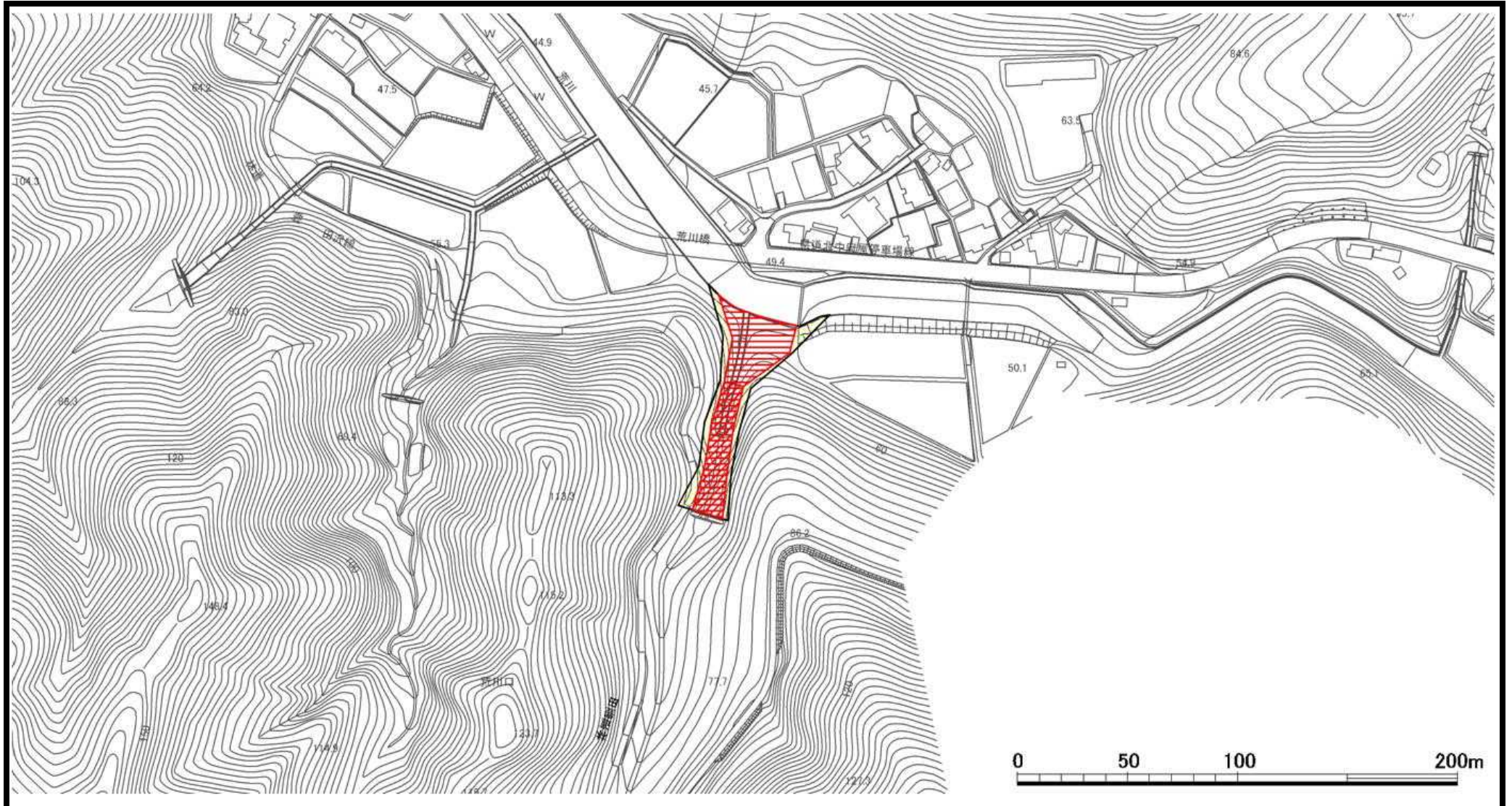


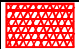
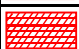



土砂災害警戒区域等の指定の公示に係る図書



様式 - 2 (土) 土砂災害警戒区域・土砂災害特別警戒区域 区域図	土砂災害防止法施行令第二条の基準に該当する区域		 縮尺 1:2,500	自然現象の種類	土石流	溪流番号	585- -033
	土砂災害防止法施行令第三条の基準に該当する区域			告示番号	新潟県告示第144・145号	溪流名	トイタ沢
	土石流の高さが1mを超える場合、建築物に作用する力が50kN/mを超える区域			告示年月日	平成25年2月5日	所在地	村上市 荒川口
	土石流の高さが1mを超える場合、建築物に作用する力が50kN/m以下の区域						
	その他の区域	