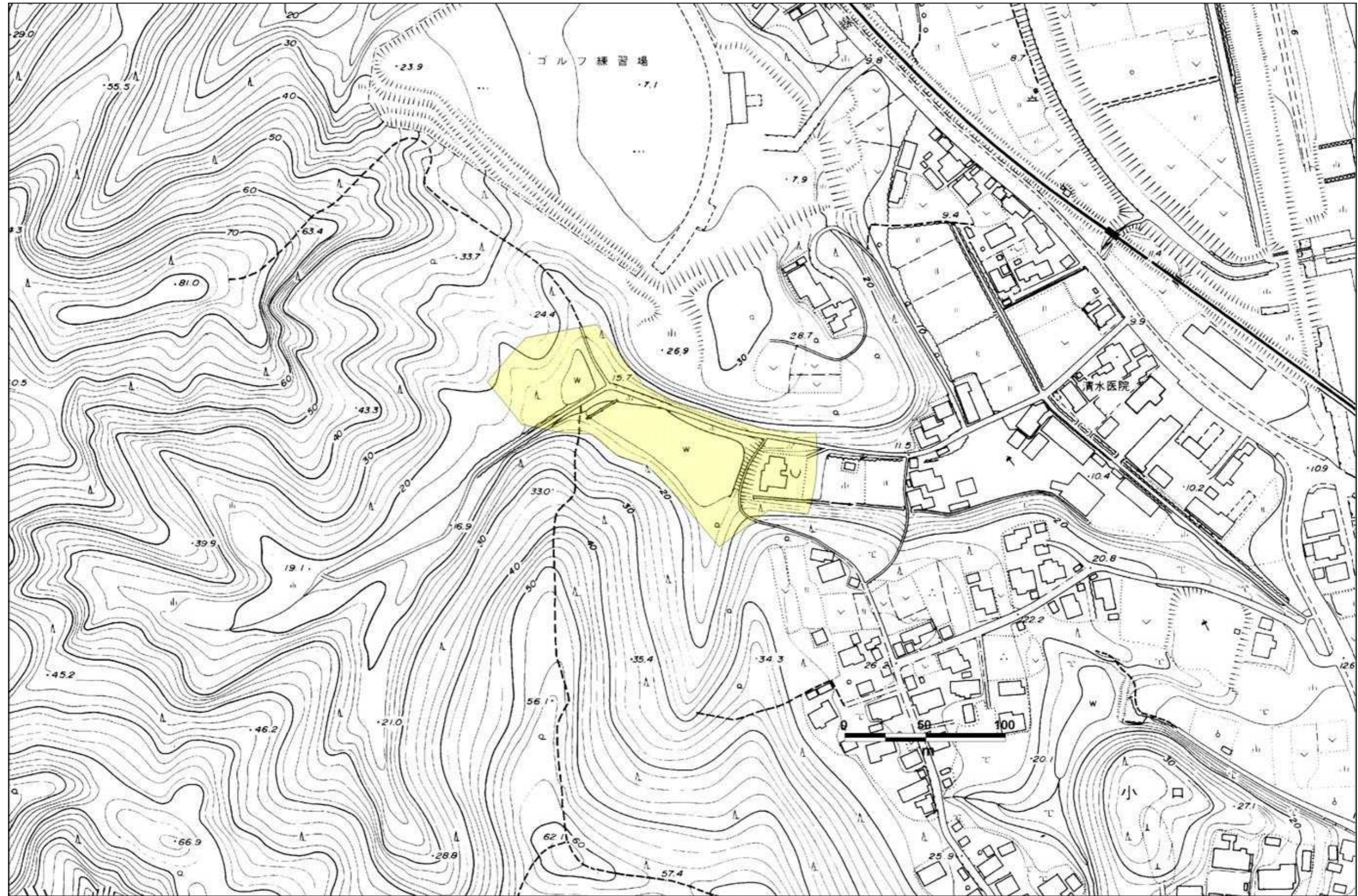

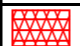




土砂災害警戒区域等の指定の公示に係る図書



様式 - 2 (土) 土砂災害警戒区域・土砂災害特別警戒区域 区域図	土砂災害防止法施行令第二条の基準に該当する区域		縮尺 1:2,500	自然現象 の種類	土石流	溪流番号	207- -001
	土砂災害防止法 施行令第三条の 基準に該当する 区域			告示番号	新潟県告示第825号	溪流名	境沢(4)
	土砂災害の高さが1mを超える場合、建築物に作用する力が50kN/m ² を超える区域		告示年月日	平成21年6月5日	所在地	新潟県新潟市秋葉区小口	
	土砂災害の高さが1mを超える場合、建築物に作用する力が50kN/m ² 以下の区域		告示年月日				
その他の区域	