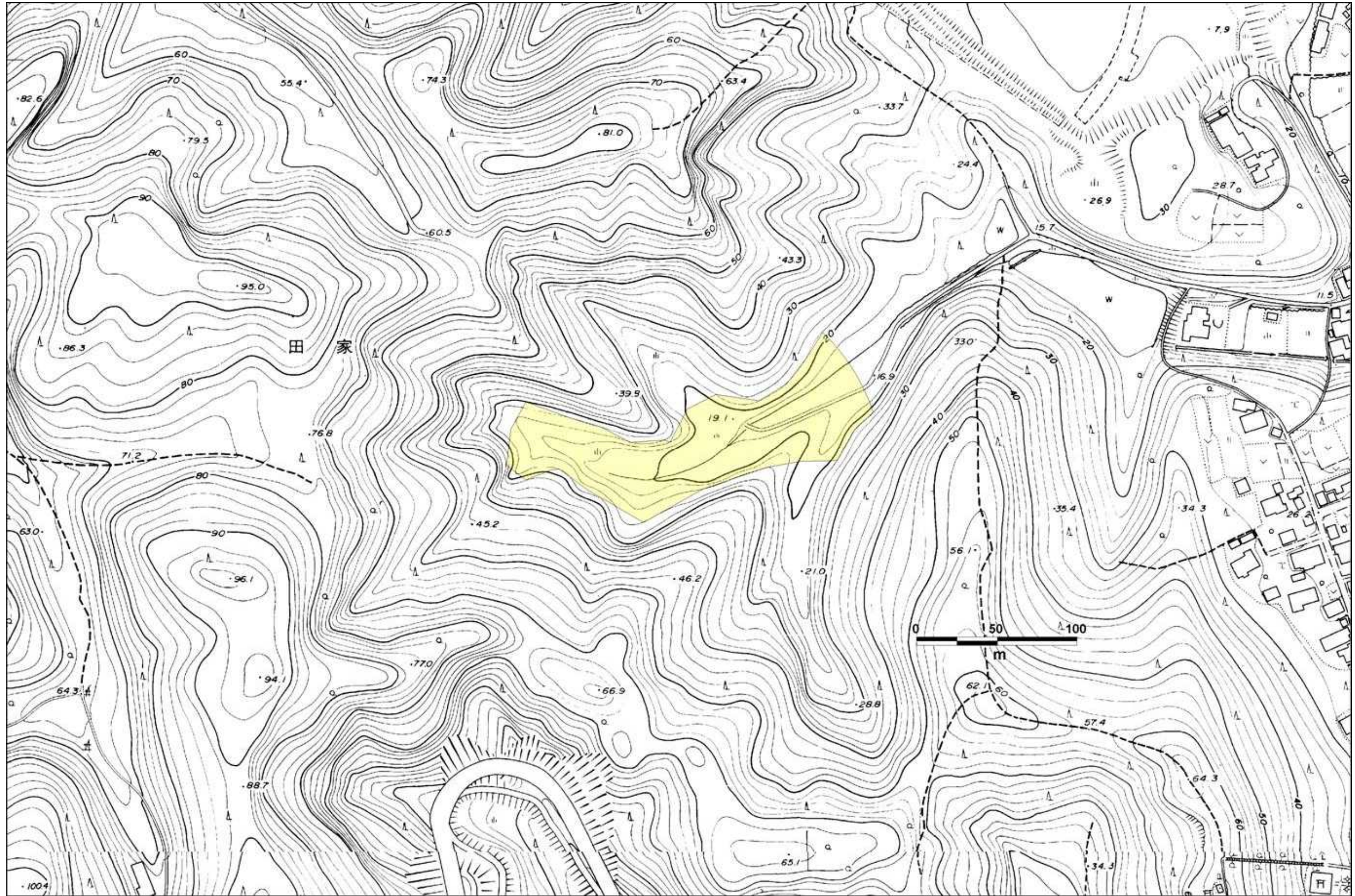


土砂災害警戒区域等の指定の公示に係る図書



様式 - 2 (土) 土砂災害警戒区域・土砂災害特別警戒区域 区域図	土砂災害防止法施行令第二条の基準に該当する区域		自然現象 の種類 土石流	207- -001				
	土砂災害防止法 施行令第三条の 基準に該当する 区域				告示番号 新潟県告示第825号	溪流番号 境沢(1)		
	土砂流の高さが1mを超える場合、建築物に作用する力が50kN/m ² を超える区域						告示年月日 平成21年6月5日	所在地 新潟県新潟市秋葉区小口
	土砂流の高さが1mを超える場合、建築物に作用する力が50kN/m ² 以下の区域							
その他の区域								
縮尺 1:2,500			告示年月日 平成21年6月5日	所在地 新潟県新潟市秋葉区小口				