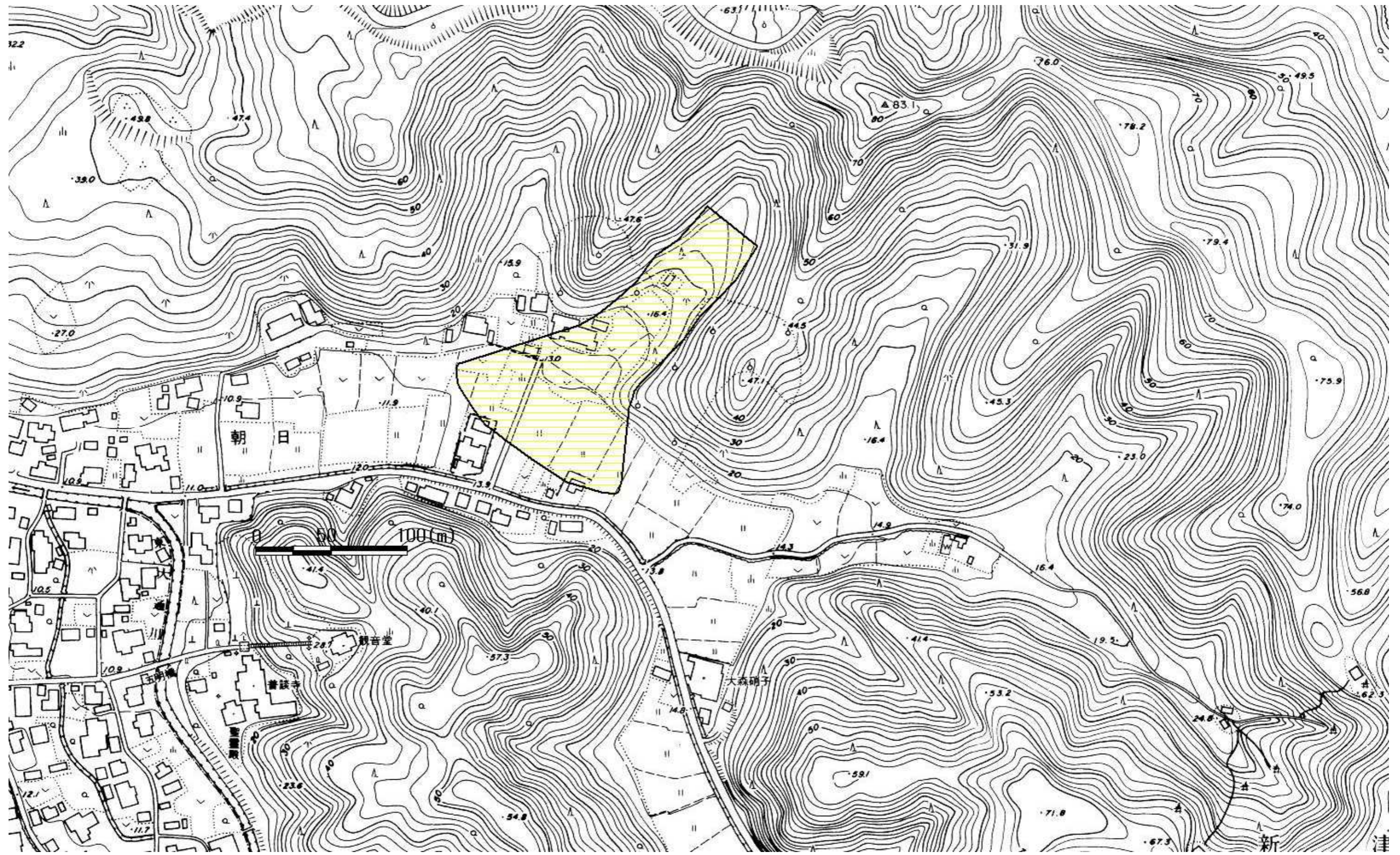


土砂災害警戒区域等の指定の公示に係る図書



様式 - 2(土) 土砂災害警戒区域・土砂災害特別警戒区域 区域図	土砂災害防止法施行令第二条の基準に該当する区域		自然現象 の種類 土石流	溪流番号 207- -003		
	土砂災害防止法 施行令第三条の 基準に該当する 区域				告示番号 新潟県告示第819号	溪流名 けやき谷第二
	土砂の高さが1mを超える場合、建築物に作用する力が50kN/m ² を超える区域				告示年月日 平成22年5月28日	所在地 新潟市秋葉区朝日
	土砂の高さが1mを超える場合、建築物に作用する力が50kN/m ² 以下の区域				縮尺 1:2,500	新潟県
	その他の区域					