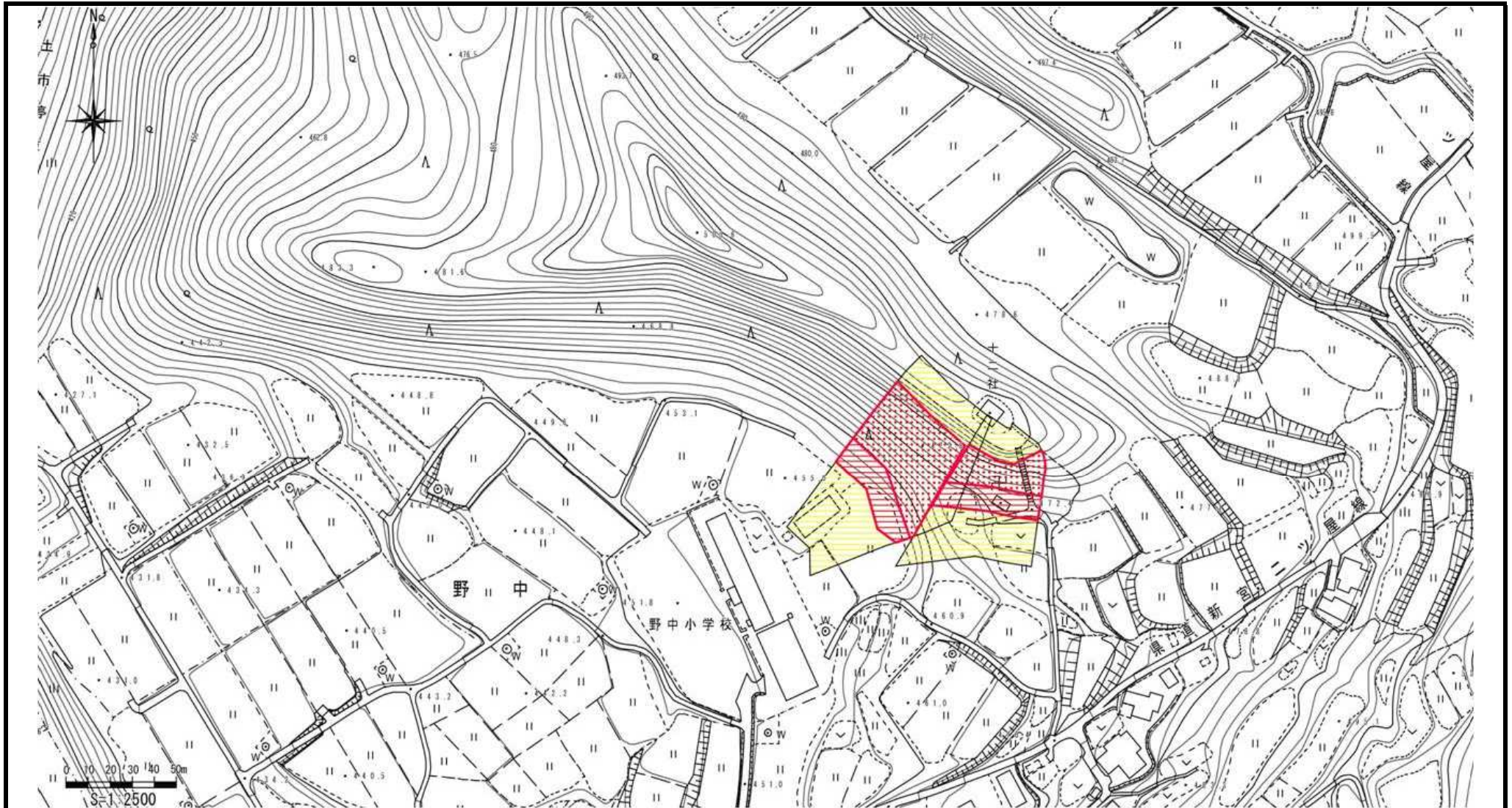


土砂災害警戒区域等の指定の公示に係る図書



| | | | | | | | | | |
|---|------------------------------------|------------|---------------|---------|--------------|------|----------------|------------------------|--|
| 様式 - 2 (急) | 土砂災害防止法施行令第2条の基準に該当する区域 | | 縮尺 1:2,500 | 自然現象の種類 | 急傾斜地の崩壊 | 箇所番号 | -210.084(3250) | | |
| | 土砂災害警戒区域・ 土砂災害特別警戒区域 区域図(全体) | 急傾斜地斜面内の区域 | | 告示番号 | 新潟県告示第92・93号 | 箇所名 | のなか1 野中1 | | |
| 土砂災害防止法施行令第3条の基準に該当する区域 | | 告示年月日 | 平成25年1月25日 | | | | 所在地 | とおかまちしんみやこう 十日町市新宮甲 | |
| 土石等の(移動)高さが1m以下の場合、土石等の移動による力が100kN/m ² を超える区域 | | | | | | | | | |
| 土石等の堆積の高さが3mを超える区域 | | | | | | | | | |
| それ以外の区域 | | | | | | | | | |