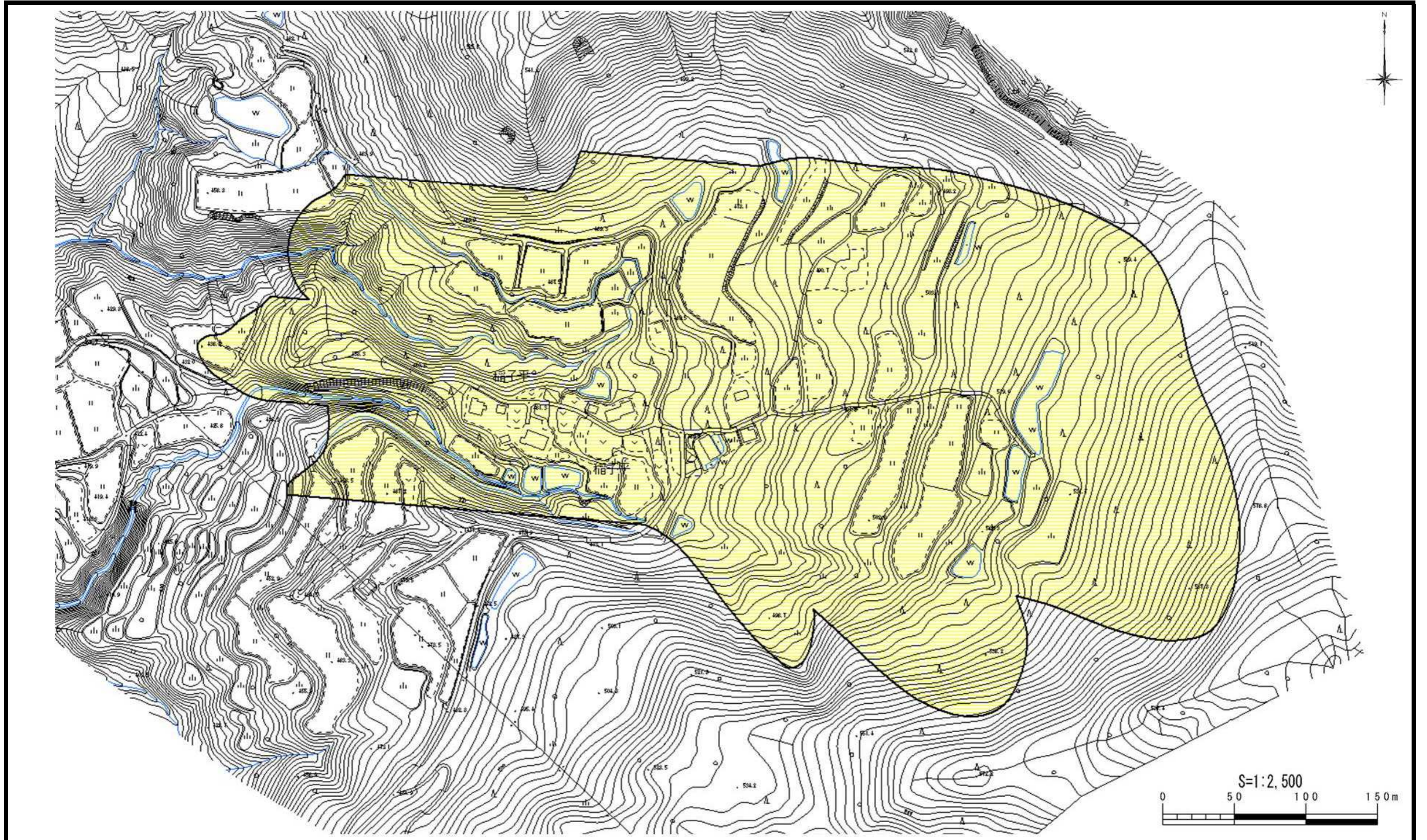




土砂災害警戒区域等の指定の公示に係る図書



様式 - 2 (地) 土砂災害警戒区域・土砂災害特別警戒区域 区域図	土砂災害防止法施行令第二条の基準に該当する区域 	 縮尺 1:2,500	自然現象 の種類 地滑り	箇所番号 K-210.12
	土砂災害防止法施行令第三条の基準に該当する区域 		告示番号 新潟県告示第92号	箇所名 伊コダイ 稲子平
	地滑り地塊の滑りに伴って生じる土石等の移動による力: F_1 $F_1 =$ (kN/m ²)		告示年月日 平成25年1月25日	所在地 トオカマチシハッカシ 十日町市八箇辛