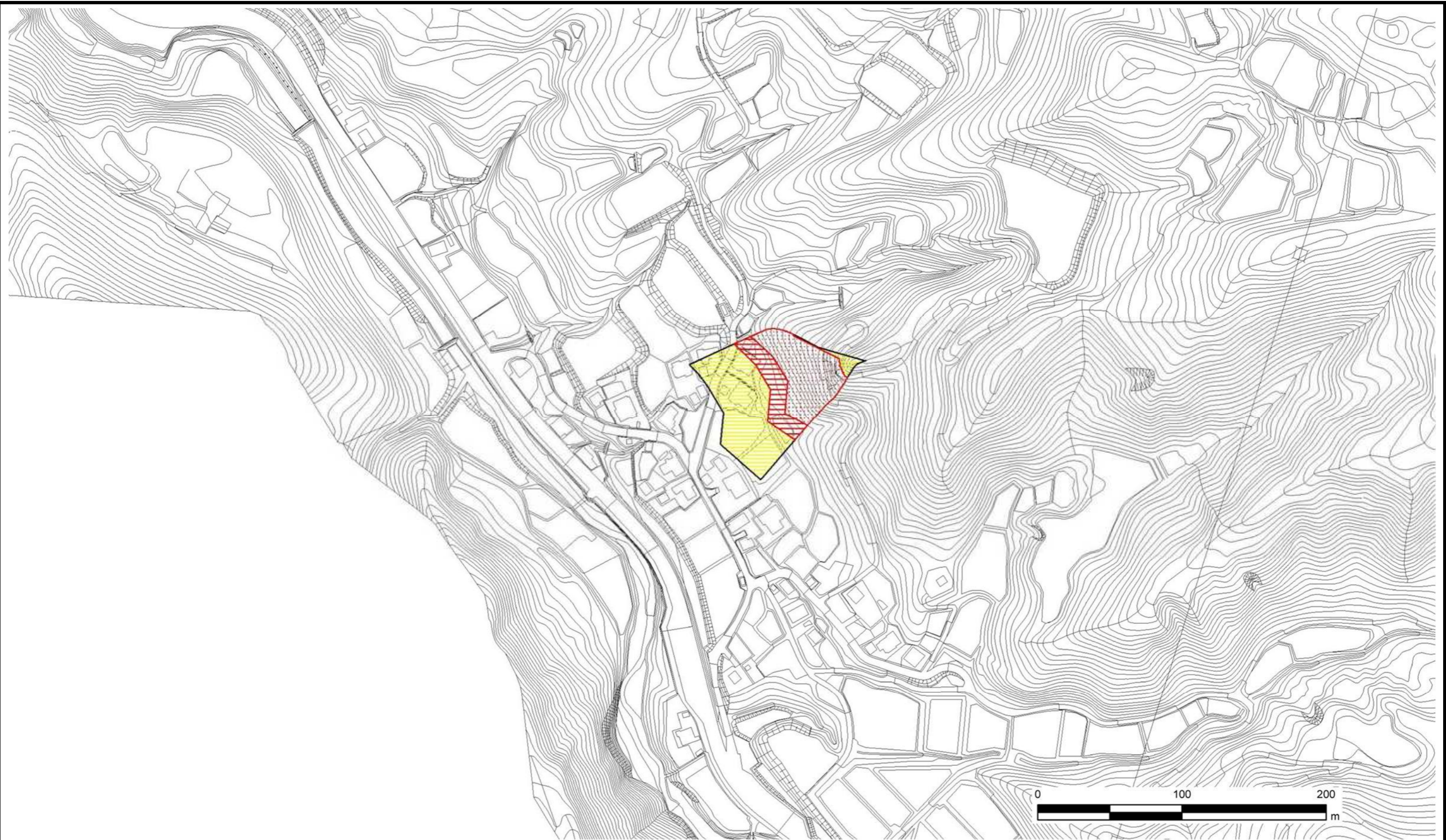


土砂災害警戒区域等の指定の公示に係る図書



様式 - 2 (急) 土砂災害警戒区域・土砂災害特別警戒区域区域図	土砂災害防止法施行令第二条の基準に該当する区域			自然現象の種類	急傾斜地の崩壊	箇所番号	-210.061
	急傾斜地斜面内の区域			縮尺 1:2,500	告示番号	新潟県告示第92・93号	箇所名
	土砂災害防止法施行令第三条の基準に該当する区域	土石等の(移動)高さが1m以下の場合、土石等の移動による力が 100kN/m^2 を越える区域	告示年月日		平成25年1月25日	所在地	トオカマチシハツカウ 十日町市八箇甲
		土石等の堆積の高さが3mを越える区域					
	それ以外の区域						