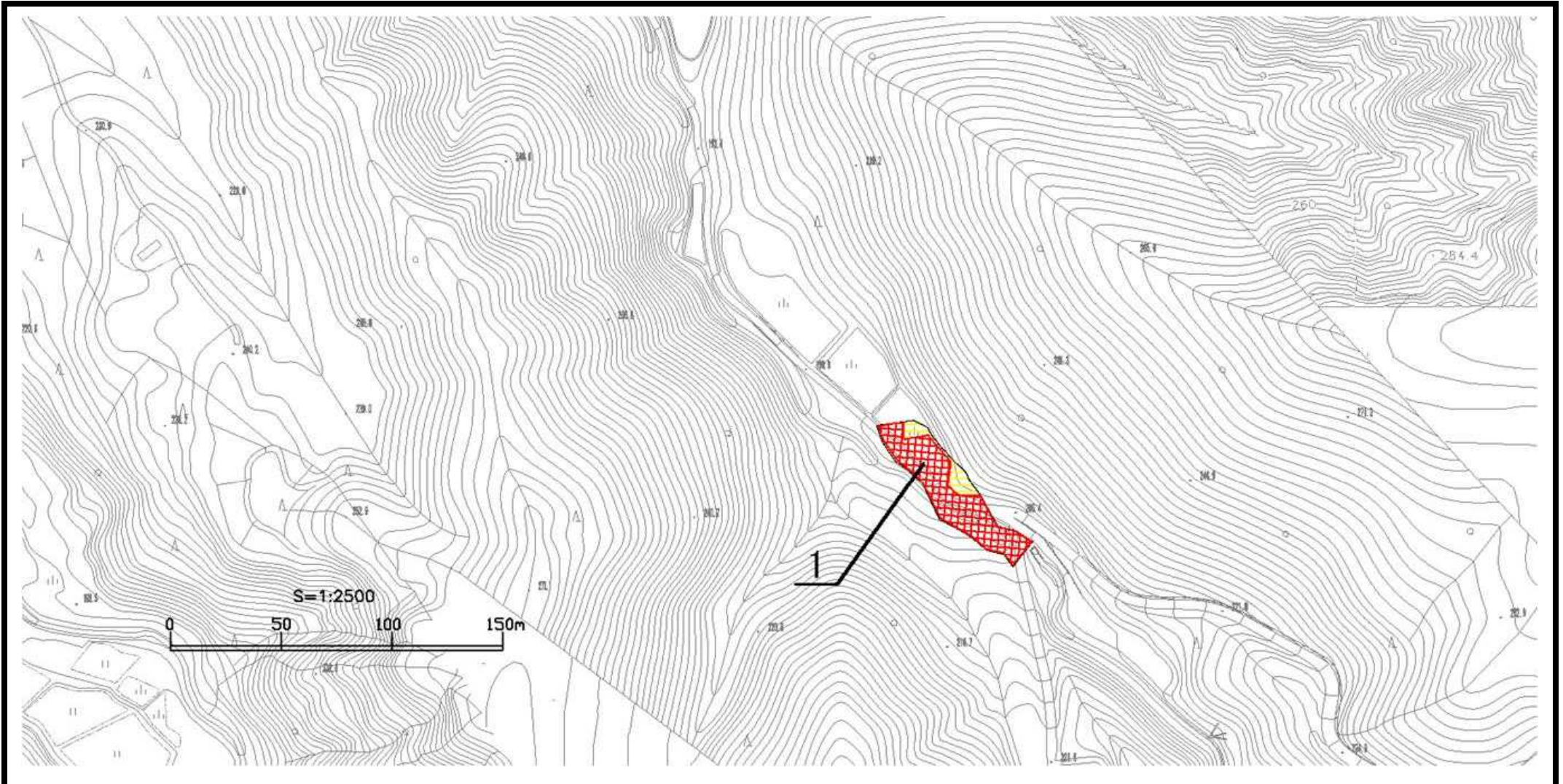


# 土砂災害警戒区域等の指定の公示に係る図書



様式 - 2(土)

土砂災害警戒区域・土砂災害特別警戒区域  
区域図

土砂災害防止法施行令第二条の基準に該当する区域			N 縮尺 1:2,500	自然現象 の種類	土石流	溪流番号	210-J-003-1	
土砂災害防止 法施行令第三 条の基準に該 当する区域	土石流の高さが1mを超える場合、建築物に作用する力が50kN/m <sup>2</sup> を超える区域			告示番号	新潟県告示第92・93号	溪流名	竹野池沢	
	土石流の高さが1mを超える場合、建築物に作用する力が50kN/m <sup>2</sup> 以下の区域			告示年月日	平成25年1月25日	所在地	トオカマチシガッコウチホウメ 十日町市学校町1丁目	
その他の区域								