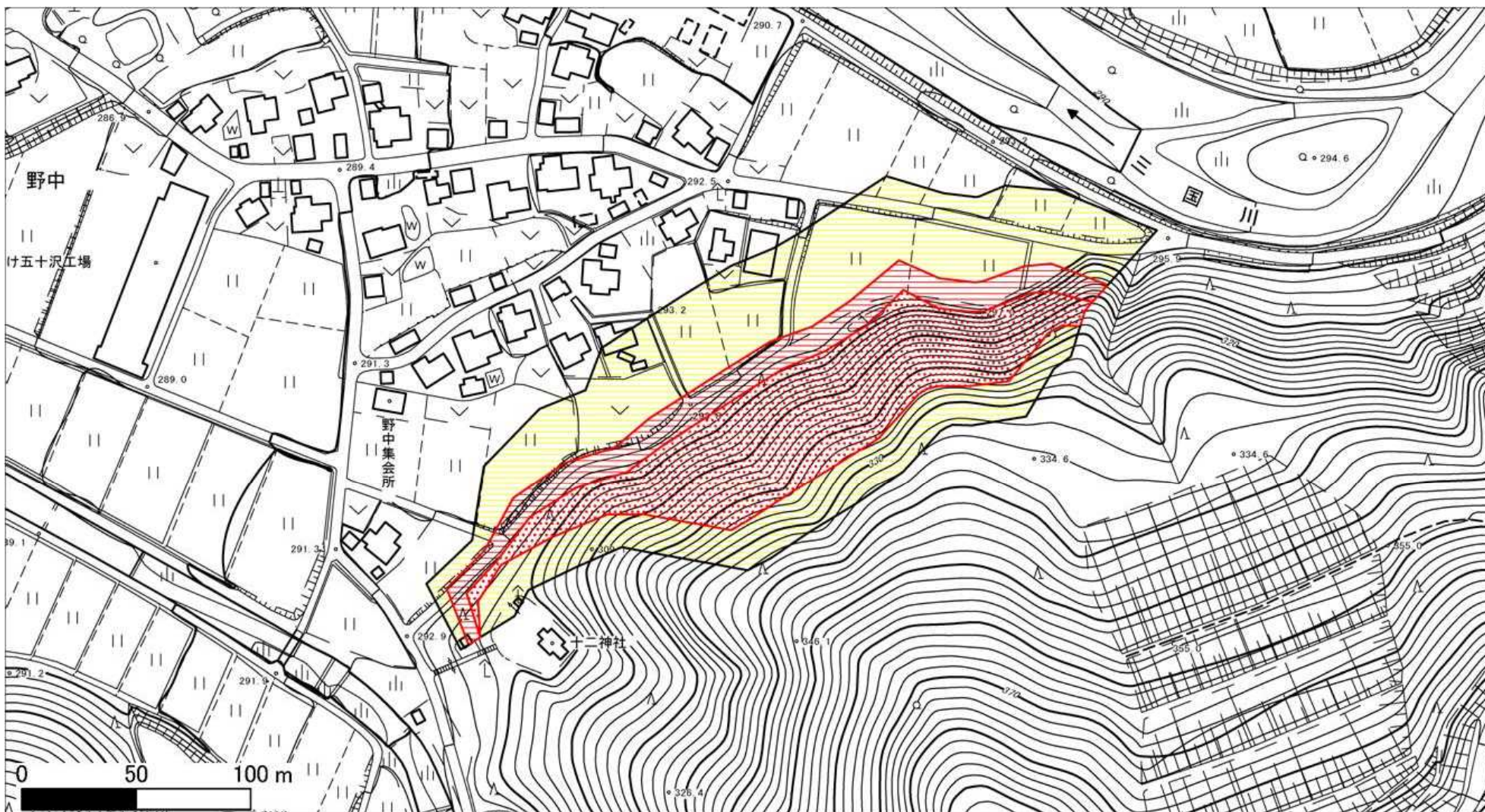


# 土砂災害警戒区域等の指定の公示に係る図書



様式 - 2 (急)

土砂災害警戒区域・  
土砂災害特別警戒区域  
区域図

土砂災害防止法施行令第二条の基準に該当する区域

土砂災害防止法施行令  
第三条の基  
準に該当す  
る区域



縮尺

1 : 2,500

自然現象  
の種類

告示番号

告示年月日

急傾斜地の崩壊

新潟県告示第71・72号

平成25年1月22日

箇所番号

箇所名

所在地

-463.014

け  
野中

ミナモトマシナカ  
南魚沼市野中