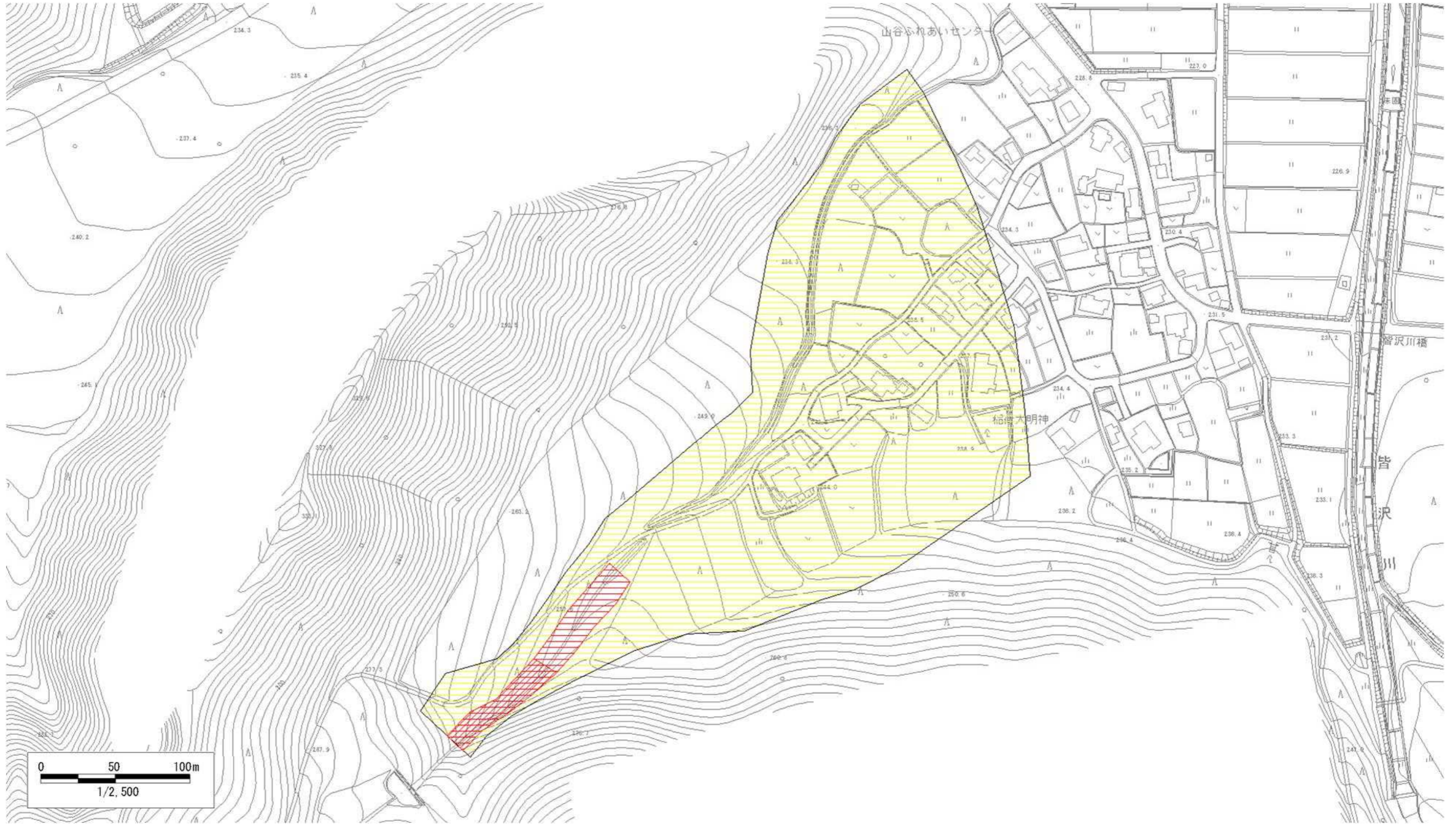


土砂災害警戒区域等の指定の公示に係る図書



様式 - 2 (土) 土砂災害警戒区域・土砂災害特別警戒区域 区域図	土砂災害防止法施行令第二条の基準に該当する区域			自然現象 の種類 土石流	溪流番号 Y1107- -26
	土砂災害防止法施行令第三条の基準に該当する区域				
	その他の区域			告示年月日 平成25年1月22日	所在地 南魚沼市山谷