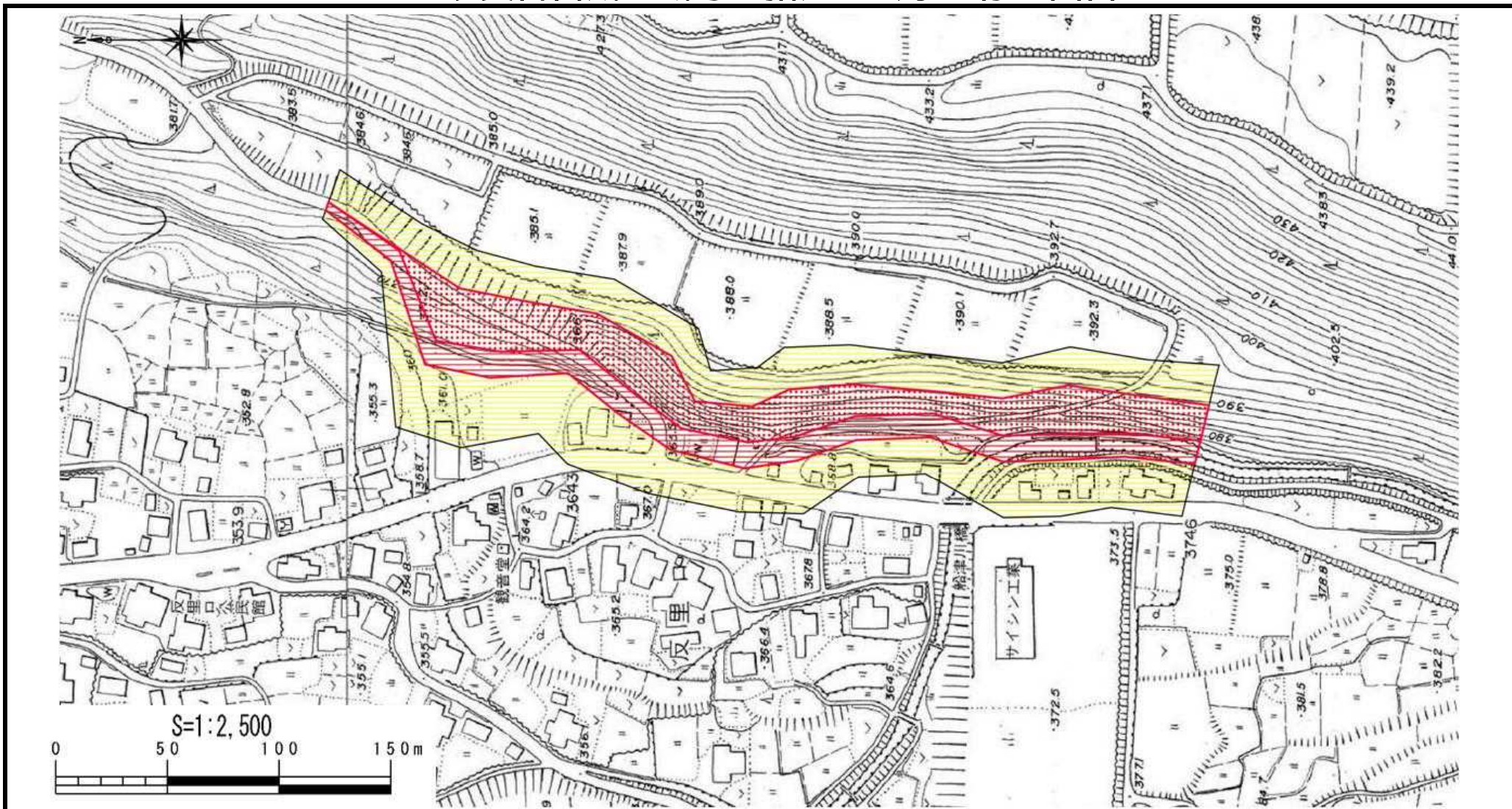


土砂災害警戒区域等の指定の公示に係る図書



様式 - 2 (急)

土砂災害警戒区域・
土砂災害特別警戒区域
区域図

土砂災害防止法施行令第二条の基準に該当する区域

土砂災害防止法施行令第三条の基準に該当する区域

急傾斜地斜面内の区域
土石等の(移動)高さが1m以下の場合、土石等の移動による力が100kN/m²を超える区域
土石等の堆積の高さが3mを超える区域
それ以外の区域



縮尺
1:2,500

自然現象の種類	急傾斜地の崩壊	箇所番号	-482.022(1750)
告示番号	新潟県告示第64・65号	箇所名	ツグチ反里口
告示年月日	平成25年1月18日	所在地	ナカウオヌマガツツナンマチアキナリツグチ 中魚沼郡津南町秋成反里口