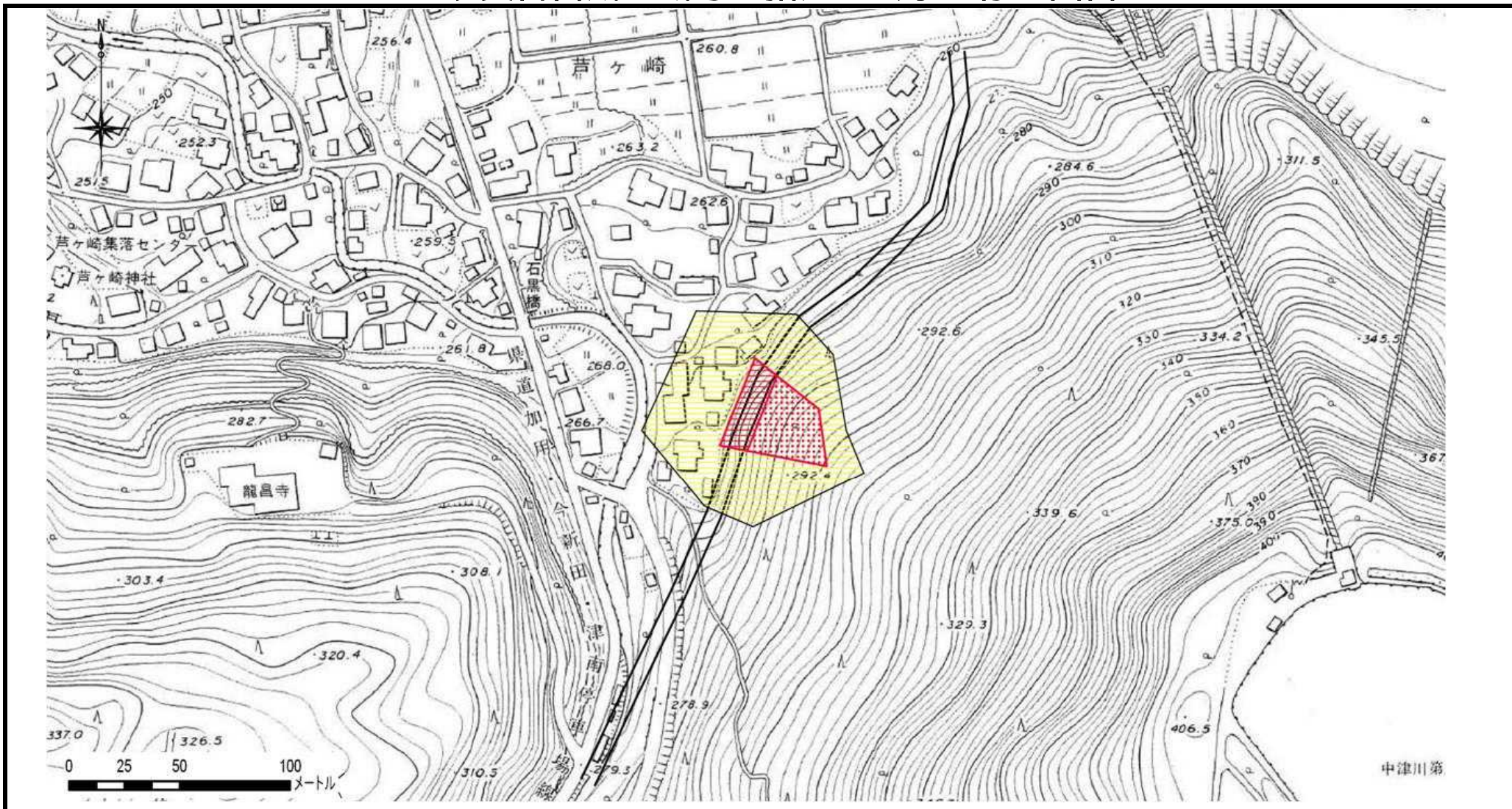






# 土砂災害警戒区域等の指定の公示に係る図書



|  |                             |   |   |                                      |   |                            |  |               |
|--|-----------------------------|---|---|--------------------------------------|---|----------------------------|--|---------------|
| 様式 - 2 (急)<br><br>土砂災害警戒区域・<br>土砂災害特別警戒区域<br>区域図 | 土砂災害防止法施行令第二条の基準に該当する区域     |   |  | 自然現象<br>の種類<br><br>告示番号<br><br>告示年月日 | 急傾斜地の崩壊<br><br>Y 新潟県告示第1700号<br>R 新潟県告示第65号 | 箇所番号<br><br>箇所名<br><br>所在地 | -482.011(3307)<br><br>アシガサキ(3)<br>芦ヶ崎(3)<br><br>ナカウオヌマグンツナンマチアシガサキ<br>中魚沼郡津南町芦ヶ崎 |               |
|  | 土砂災害防止法施行令<br>第三条の基準に該当する区域 | 急傾斜地斜面内の区域  |  |                                      |   |                            |  | 縮尺<br>1:2,500 |
|  |                             | 土石等の(移動)高さが1m以下の場合、土石等の移動による力が100kN/m <sup>2</sup> を超える区域 |  |                                      |   |                            |  |               |
|  |                             | 土石等の堆積の高さが3mを超える区域<br>それ以外の区域                             |  |                                      |   |                            |  |               |