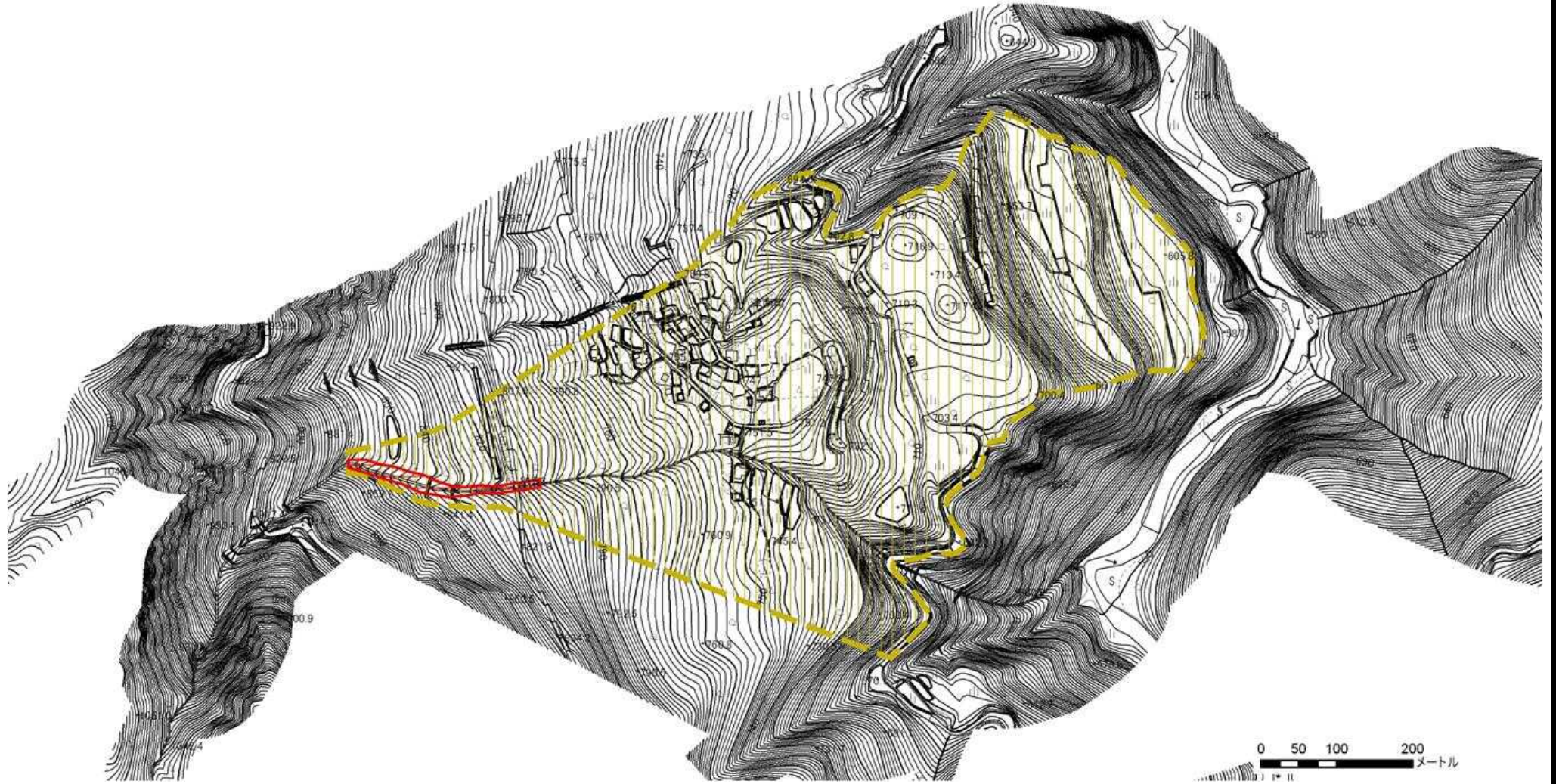


土石災害警戒区域等の指定の公示に係る図書



様式 - 2 (土)

土石災害警戒区域・土石災害特別警戒区域
区域図

土石災害防止法施行令第二条の基準に該当する区域



縮尺
1:7,500

自然現象
の種類

土石流

溪流番号

482-十日町-007

告示番号

新潟県告示第64・65号

溪流名

シモサワ
下沢

告示年月日

平成25年1月18日

所在地

ナカウミヌメツツオンヌチ ケトル ママクラ
中魚沼郡津南町結束前倉

新潟県