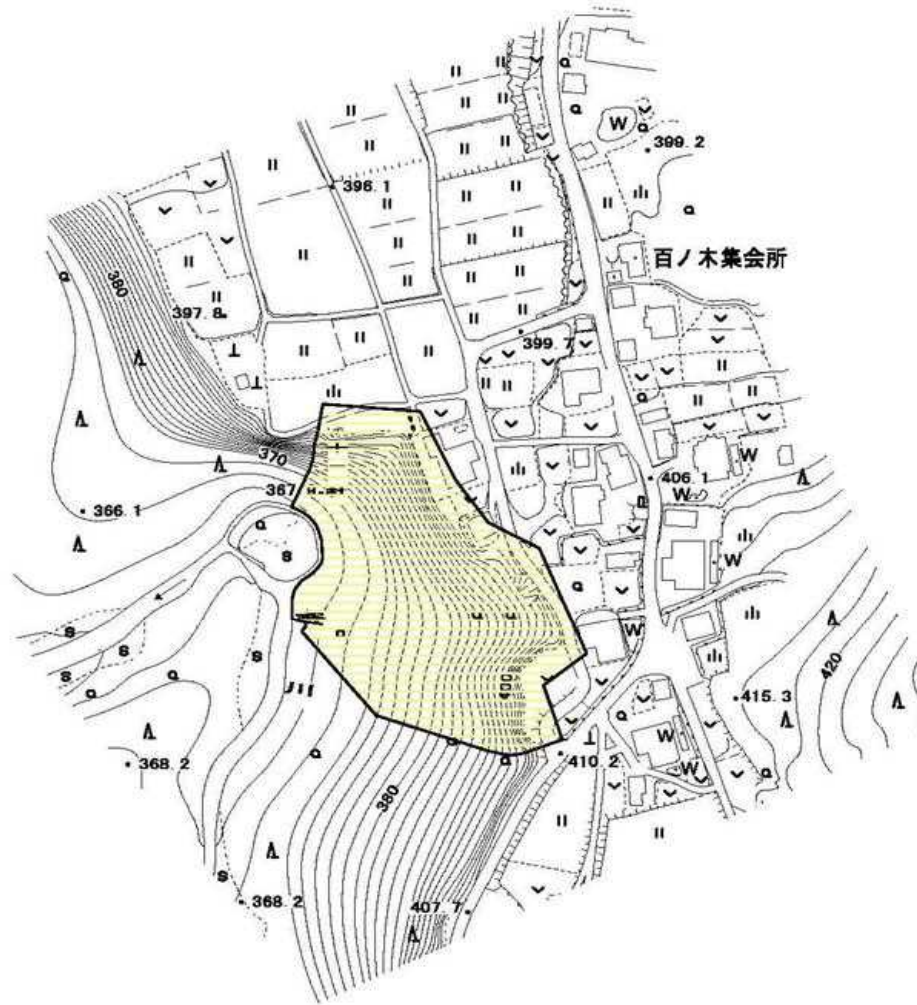


土砂災害警戒区域等の指定の公示に係る図書



津南町
上郷宮野原
百ノ木



様式 - 2(急)

土砂災害警戒区域・土砂災害特別警戒区域
区域図

土砂災害防止法施行令第二条の基準に該当する区域

土砂災害防止
法施行令第三
条の基準に該
当する区域

急傾斜地斜面内の区域
土石等の(移動)高さが1m以下の場合、土石等
の移動による力が100kN/m²を超える区域
土石等の堆積の高さが3mを超える区域
それ以外の区域



縮尺
1:2,500

自然現象
の種類

告示番号

告示年月日

急傾斜地の崩壊

新潟県告示第64号

平成25年1月18日

箇所番号

箇所名

所在地

-482.016(3312)

モモノキ
百の木

ナカクオヌマガツナンマチカゴロサヤノハシモモノキ
中魚沼郡津南町上郷宮野原百ノ木