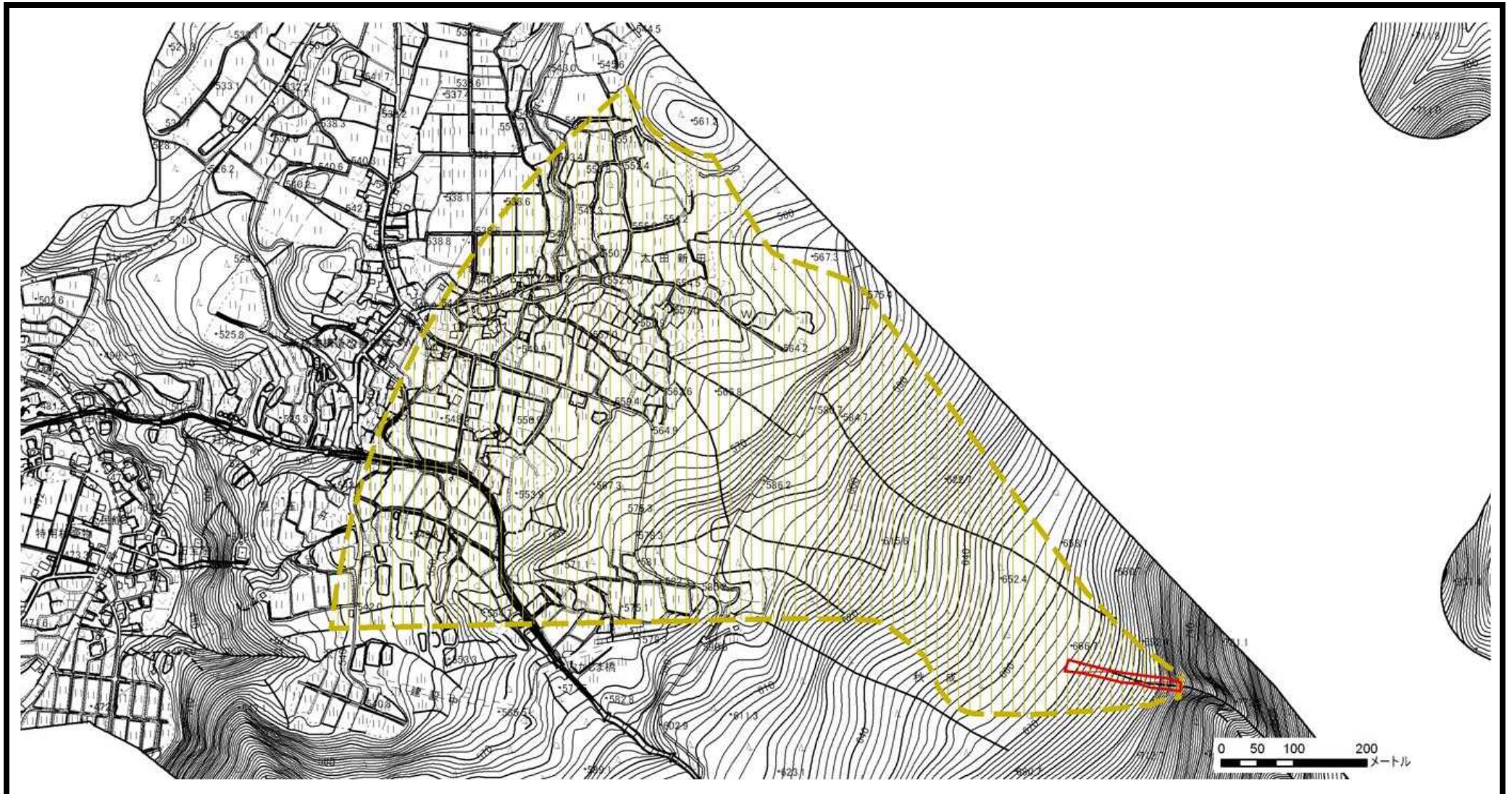


土砂災害警戒区域等の指定の公示に係る図書



様式 - 2 (土) 土砂災害警戒区域・土砂災害特別警戒区域 区域図	土砂災害防止法施行令第二条の基準に該当する区域			自然現象 の種類 土石流	溪流番号 Y1414- -01-1		
	土砂災害防止法 施行令第三条の 基準に該当する 区域	土石流の高さが1mを超える場合、建築物に作用する力が50kN/mを超える区域				告示番号	新潟県告示第64・65号
		土石流の高さが1mを超える場合、建築物に作用する力が50kN/m以下の区域				告示年月日	平成25年1月18日
	その他の区域			所在地	ナカウオミマダケ ヲクノマダケ アキナリオオヤ シンデン 中魚沼郡津南町秋成太田新田		

縮尺
1:7,500