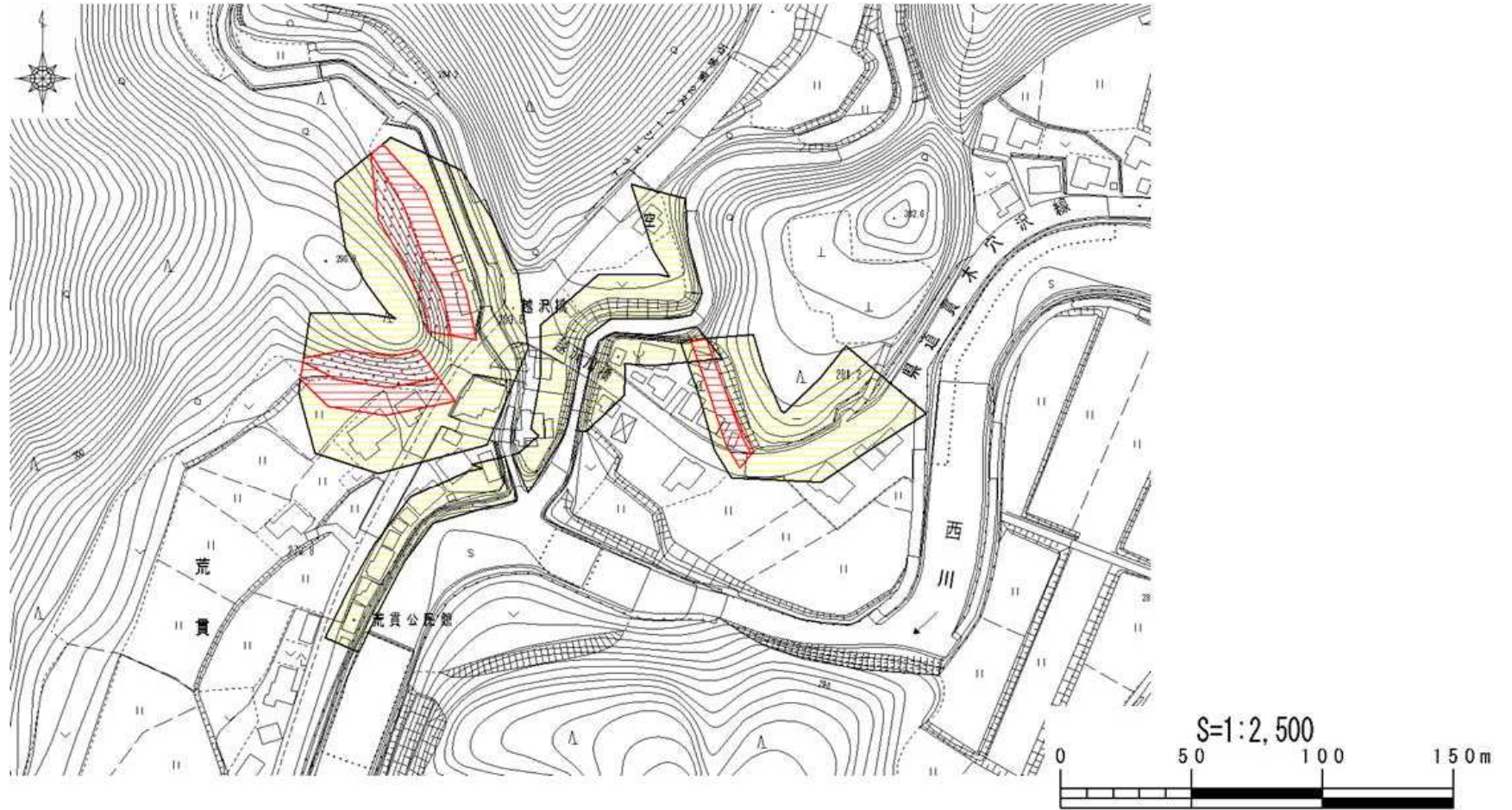


# 土砂災害警戒区域等の指定の公示に係る図書



様式 - 2(急)

土砂災害警戒区域・土砂災害特別警戒区域  
区域図

土砂災害防止法施行令第二條の基準に該当する区域		N 縮尺 1:2,500	自然現象の種類	急傾斜地の崩壊	箇所番号	-446.003(0871)
			告示番号	新潟県告示第1404・1405号	箇所名	ツナキサワ 貫木沢
			告示年月日	平成24年11月30日	所在地	ウオヌマシタカラ 魚沼市高倉