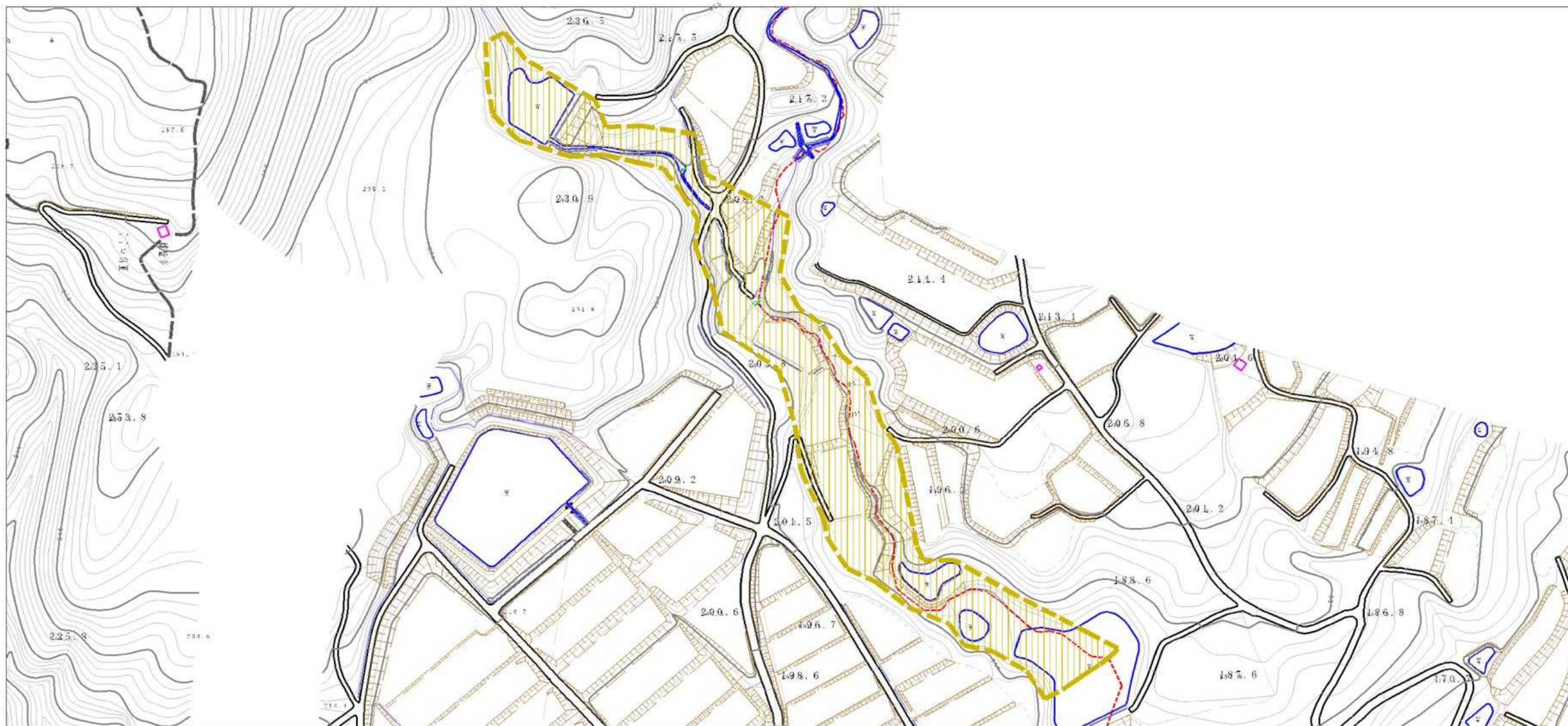


土砂災害警戒区域等の指定の公示に係る図書



0 1 × 100m

様式 - 2 (土)

土砂災害警戒区域・土砂災害特別警戒区域
区域図

土砂災害防止法施行令第二條の基準に該当する区域

土砂災害防止法
施行令第三條の
基準に該当する
区域

土石流の高さが1mを超える場合、建築物に作用する力が50kN/m²を超える区域

土石流の高さが1mを超える場合、建築物に作用する力が50kN/m²以下の区域

その他の区域



縮尺
1:2,500

自然現象
の種類

土石流

告示番号

新潟県告示第1404号

告示年月日

平成24年11月30日

溪流番号

Y0402- -41-2

溪流名

アサノサワ(2)
浅の沢(2)

所在地

ウオヌマシクリヤマ、タナカ
魚沼市栗山、田中

新潟県