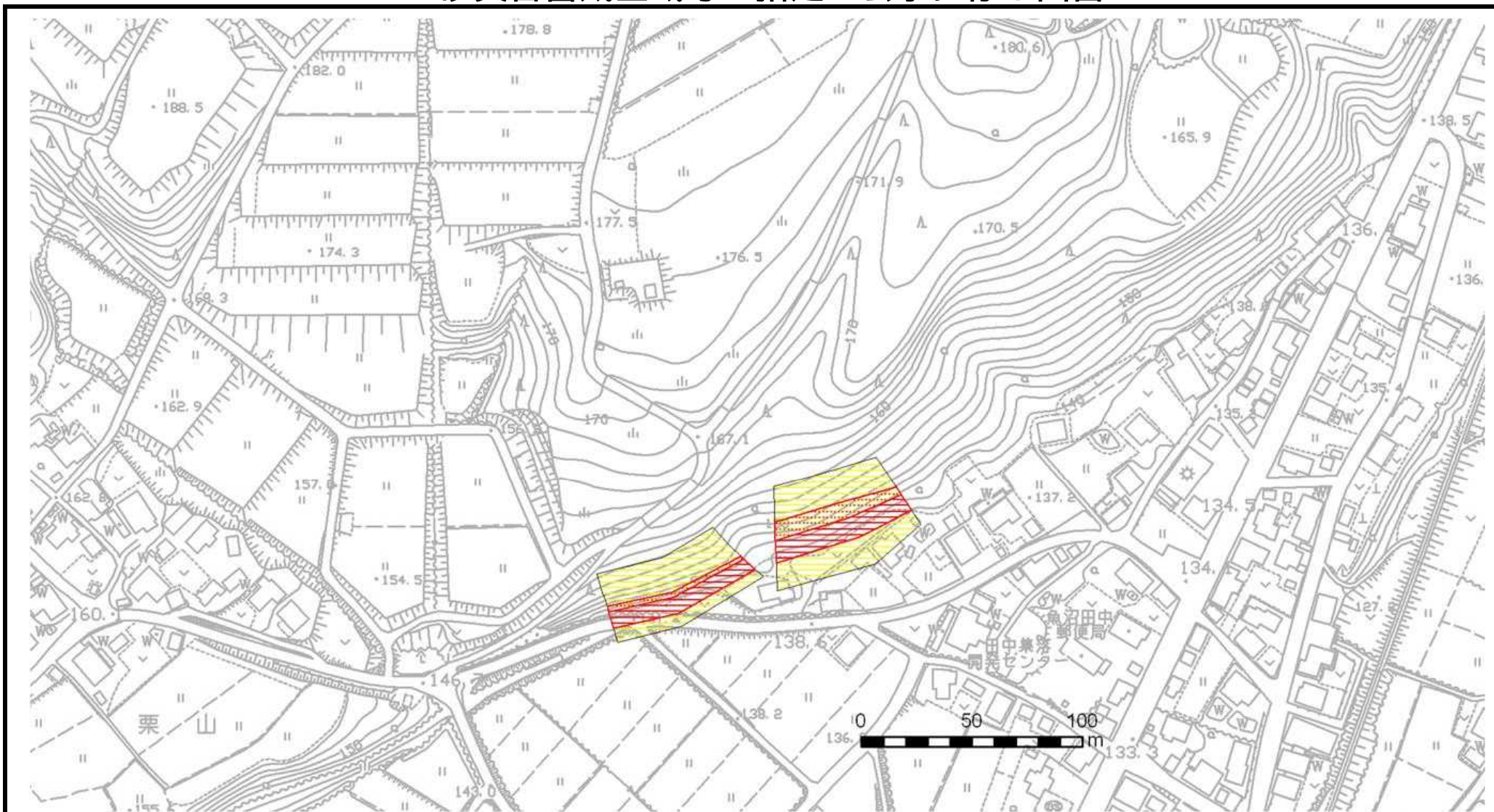


土砂災害警戒区域等の指定の公示に係る図書



様式 - 2(急)

土砂災害警戒区域・
土砂災害特別警戒区域
区域図

土砂災害防止法施行令第二条の基準に該当する区域	
土砂災害防止法施行令第三条の基準に該当する区域	
急傾斜地斜面内の区域	
土石等の(移動)高さが1m以下の場合、土石等の移動による力が100kN/m ² を超える区域	
土石等の堆積の高さが3mを超える区域	
それ以外の区域	



縮尺
1:2,500

自然現象の種類	急傾斜地の崩壊	箇所番号	魚沼-445.006
告示番号	新潟県告示 第1404・1405号	箇所名	タナカ(1) 田中(1)
告示年月日	平成24年11月30日	所在地	ウオヌマシタナカ 魚沼市田中