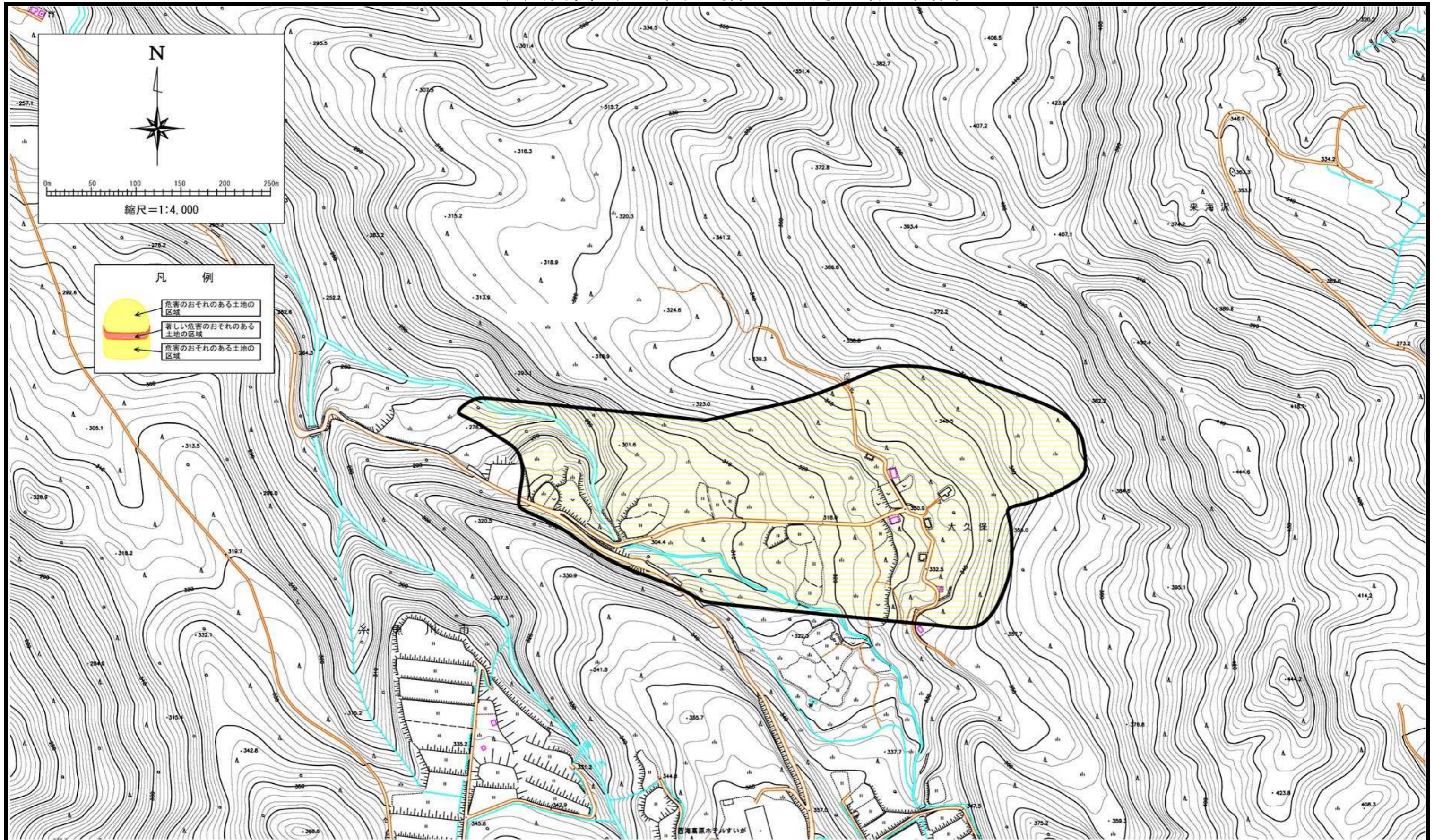


# 土砂災害警戒区域等の指定の公示に係る図書



様式 - 2 (地)  
土砂災害警戒区域・土砂災害特別警戒区域  
区域図

土砂災害防止法施行令第二条の基準に該当する区域	
土砂災害防止法施行令第三条の基準に該当する区域	
地滑り地塊の滑りに伴って生じる土石等の移動による力: $F_1$	
$F_1 =$ (KN/m <sup>2</sup> )	

縮尺 1:4,000

自然現象 の種類	地滑り	箇所番号	K216.21
告示番号	新潟県告示第1404号	箇所名	大久保
告示年月日	平成24年11月30日	所在地	糸魚川市大字田中