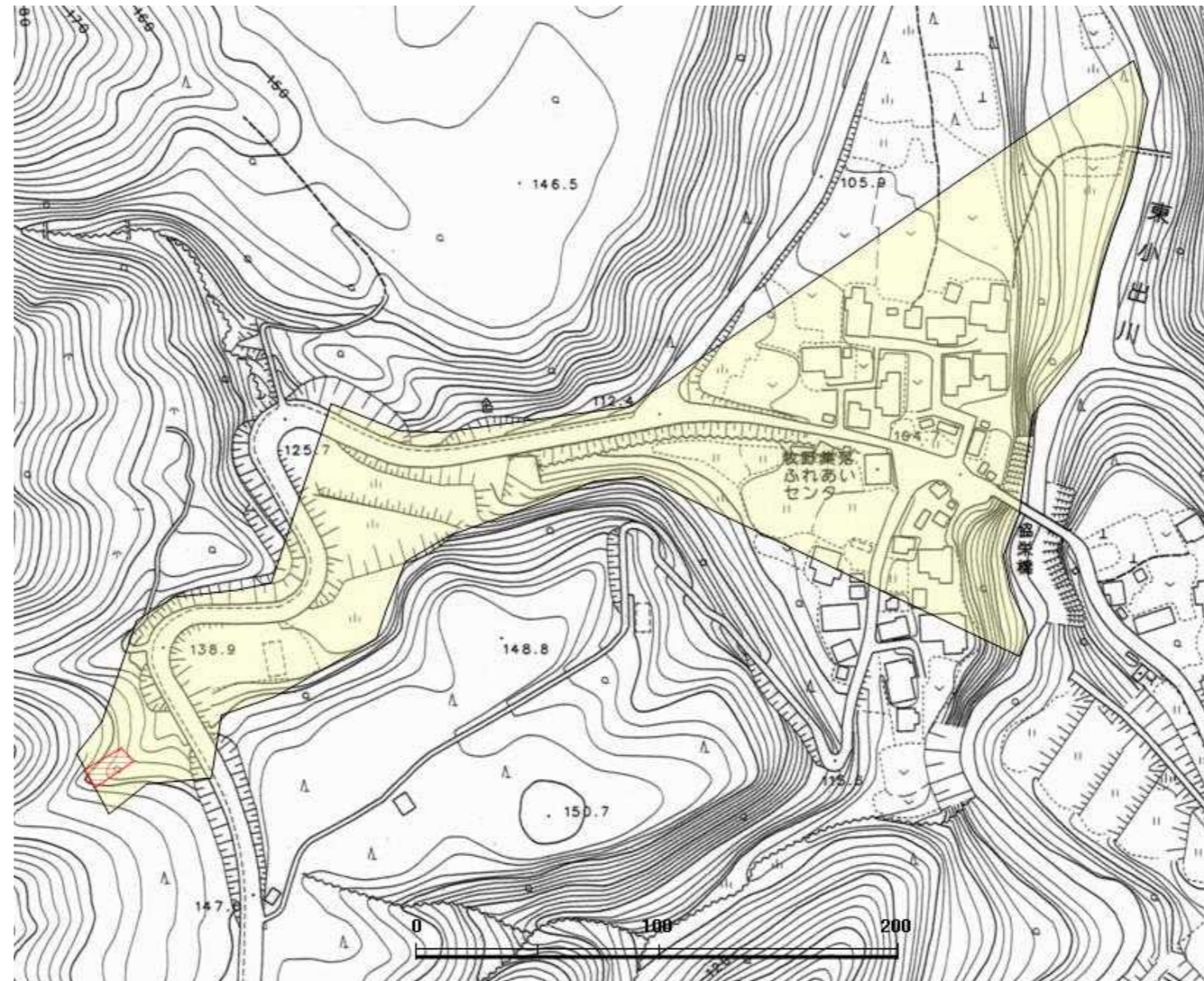

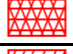
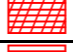


土砂災害警戒区域等の指定の公示に係る図書



様式 - 2 (土) 土砂災害警戒区域・土砂災害特別警戒区域 区域図	土砂災害防止法施行令第二条の基準に該当する区域			自然現象 の種類 土石流	新潟県告示第1698号・1699号 平成20年11月4日	溪流番号	383- -007(2)	
	土砂災害防止法 施行令第三条の 基準に該当する 区域	土石流の高さが1mを超える場合、建築物に作用する力が50kN/m ² を超える区域				告示番号 告示年月日	溪流名	武須沢(2)
		土石流の高さが1mを超える場合、建築物に作用する力が50kN/m ² 以下の区域		縮尺 1:2,500			所在地	東蒲原郡阿賀町小出
		その他の区域	