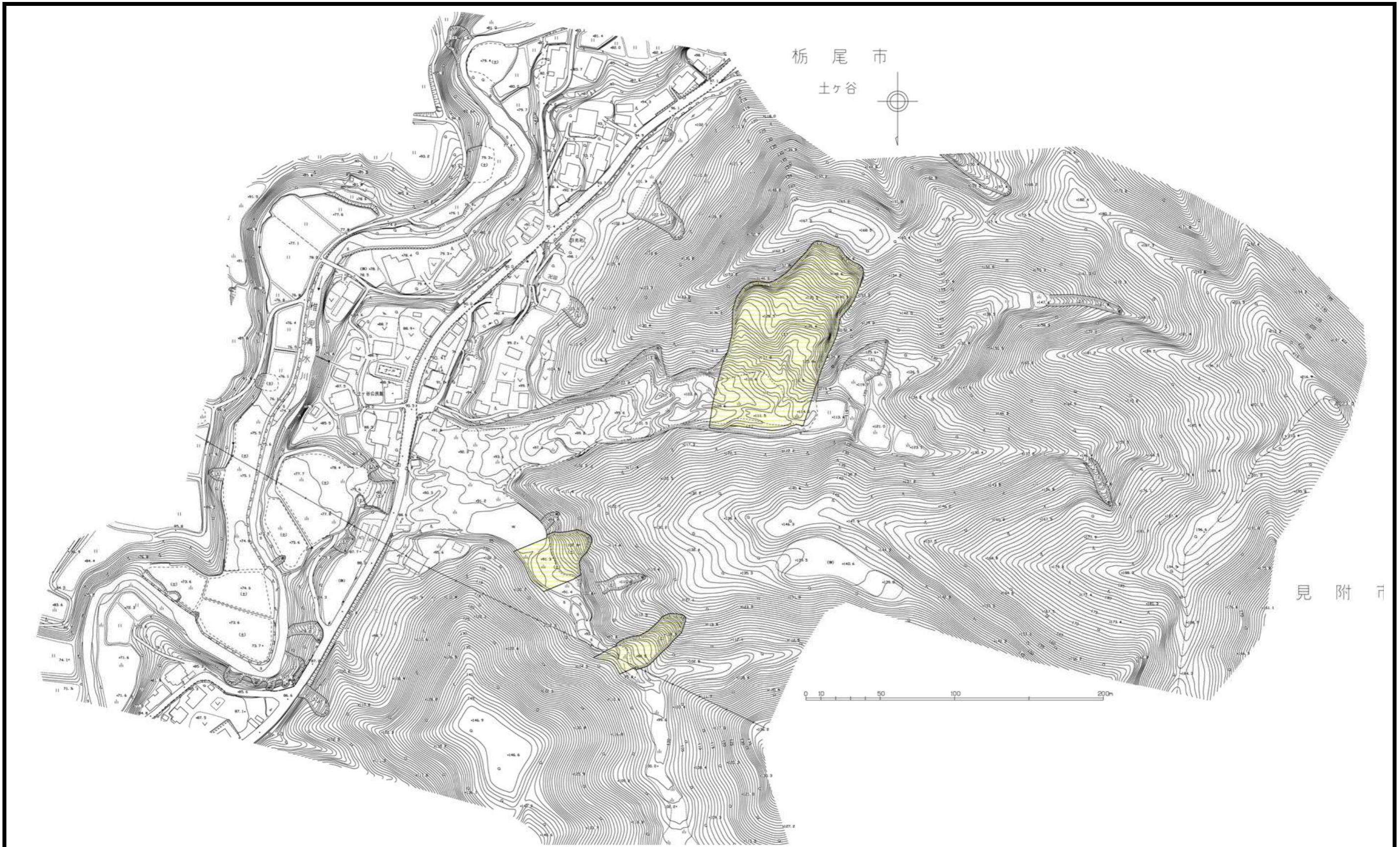


土砂災害警戒区域等の指定の告示に係る図書



様式 - 2 (地) 土砂災害警戒区域 区域図	土砂災害防止法施行令第二条の基準に該当する区域		 N 縮尺 1:2,500	自然現象の種類	地滑り	箇所番号	H16災関 215.003
	土砂災害防止法施行令第三条の基準に該当する区域			告示番号	新潟県告示第1272号	箇所名	土ヶ谷
地滑り地塊の滑りに伴って生じる土石等の移動による力 F_1 $F_1 =$ (kN/m ²)			告示年月日	平成24年10月23日	所在地	長岡市土ヶ谷	