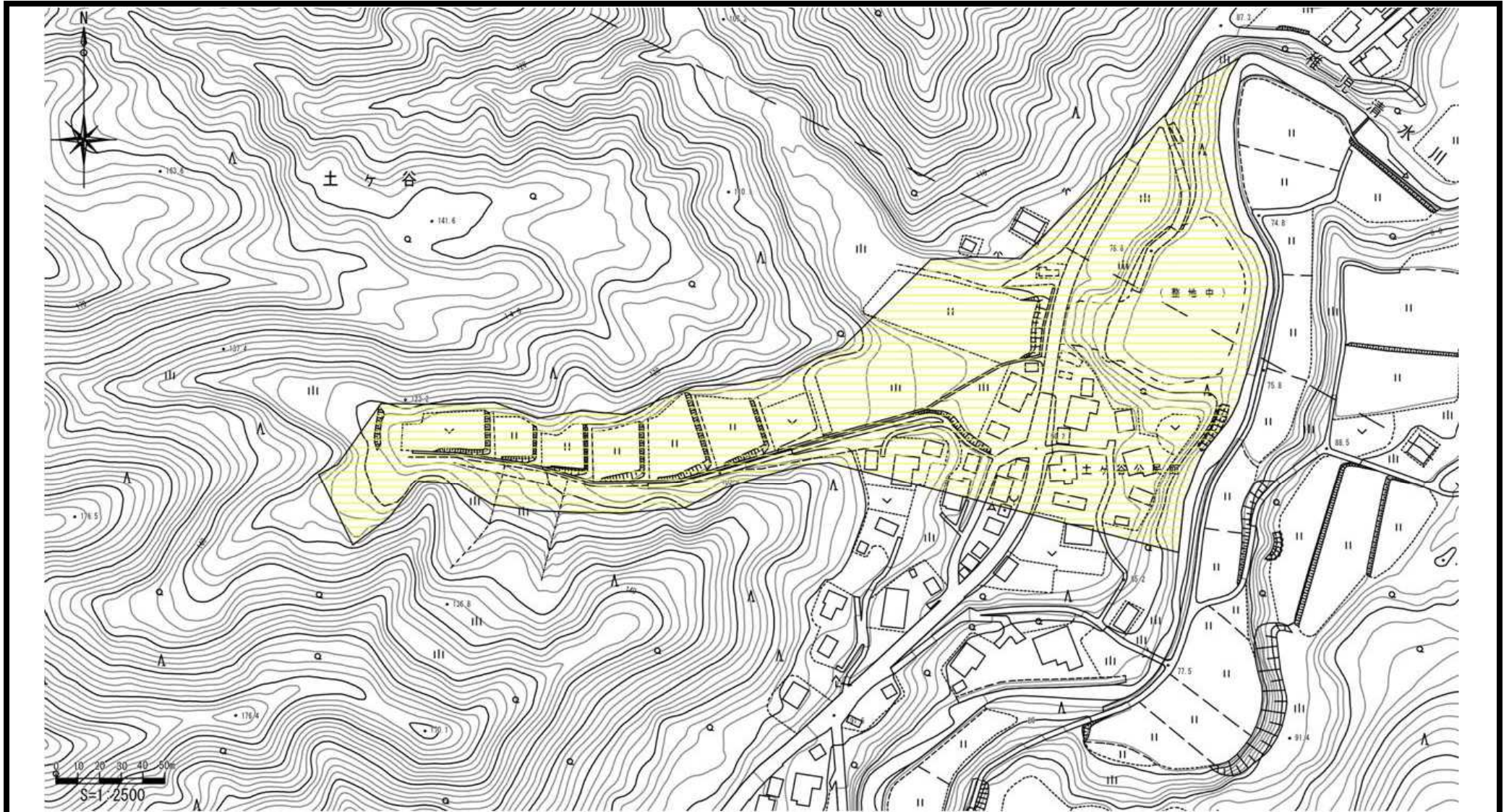



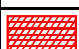


土砂災害警戒区域等の指定の公示に係る図書



様式 - 2 (土) 土砂災害警戒区域・土砂災害特別警戒区域 区域図	土砂災害防止法施行令第二条の基準に該当する区域			N  縮尺 1:2,500	自然現象の種類	土石流	溪流番号	215- -051-1
	土砂災害防止法施行令第三条の基準に該当する区域	土石流の高さが1mを超える場合、建築物に作用する力が50kN/mを超える区域			告示番号	新潟県告示第1272号	溪流名	浦之沢2(1)
		土石流の高さが1mを超える場合、建築物に作用する力が50kN/m以下の区域			告示年月日	平成24年10月23日	所在地	長岡市土ヶ谷
	その他の区域	