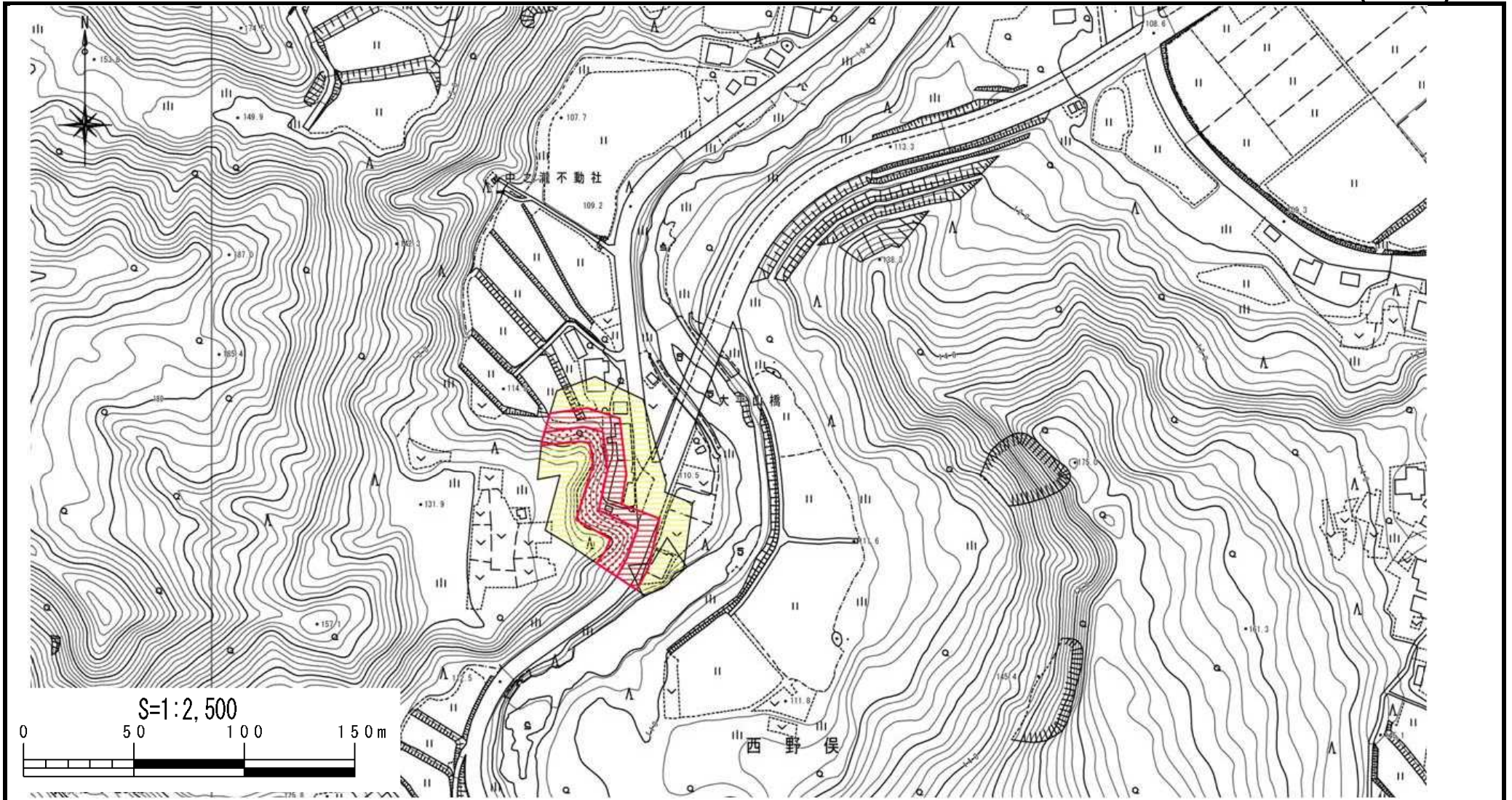


# 土砂災害警戒区域等の指定の公示に係る図書

(全体)



様式 - 2 (急)  土砂災害警戒区域・ 土砂災害特別警戒区域 区域図(全体)	土砂災害防止法施行令第二条の基準に該当する区域		N  縮尺 1:2,500	自然現象の種類	急傾斜地の崩壊	箇所番号	長岡-215.005
	土砂災害防止法施行令第三条の基準に該当する区域			告示番号	新潟県告示 第1272・1273号	箇所名	田之口(4)
	急傾斜地斜面内の区域			告示年月日	平成24年10月23日	所在地	長岡市田之口
	土砂等の(移動)高さが1m以下の場合、土砂等の移動による力が100kN/m <sup>2</sup> を超える区域						
土砂等の堆積の高さが3mを超える区域							
それ以外の区域							