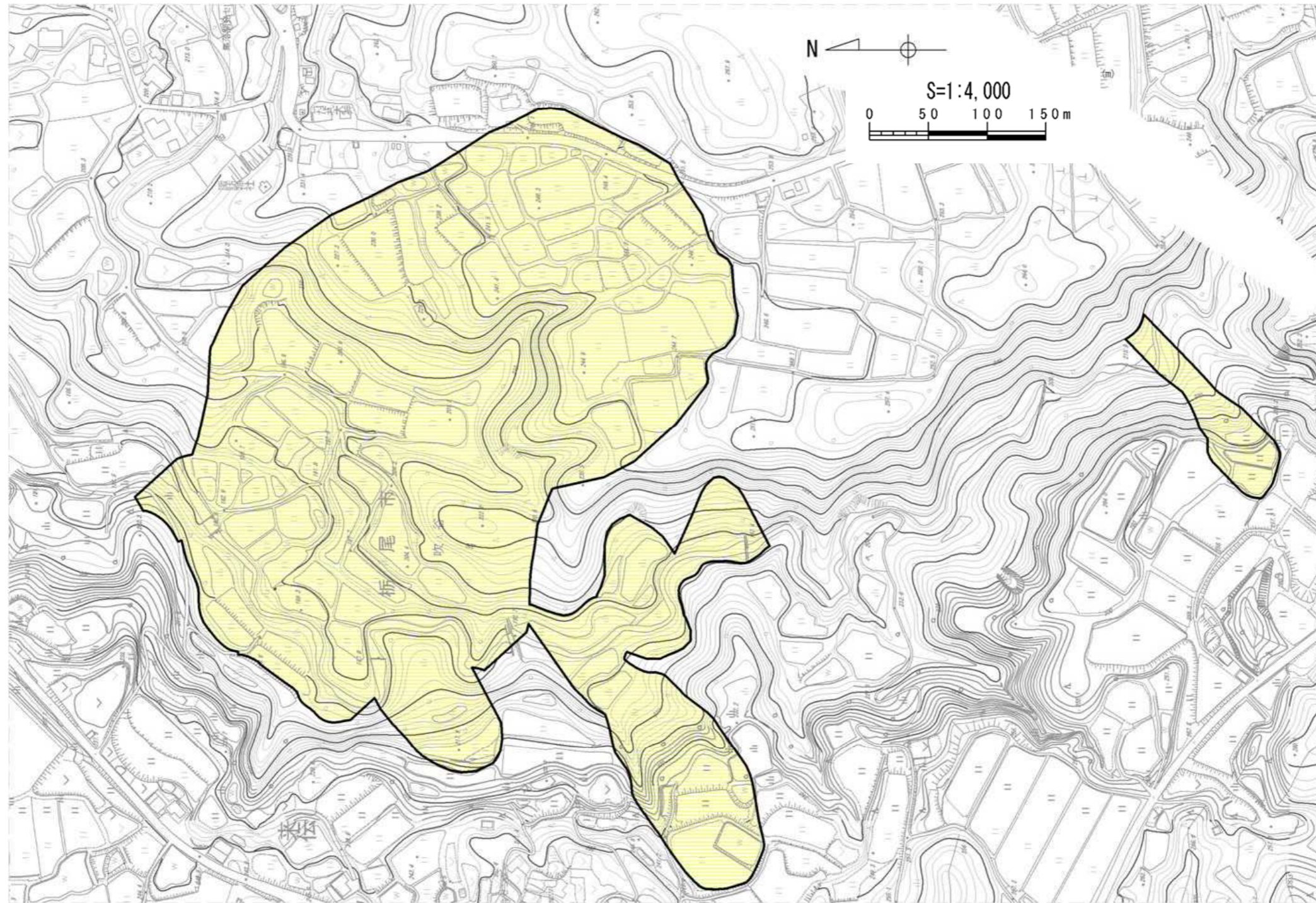


土砂災害警戒区域等の指定の公示に係る図書



様式 - 2 (地) 土砂災害警戒区域・土砂災害特別警戒区域 区域図	土砂災害防止法施行令第二条の基準に該当する区域			自然現象 の種類	地すべり	箇所番号	R 215-07
	土砂災害防止法施行令第三条の基準に該当する区域			告示番号	新潟県告示第1272号	箇所名	来伝
	地滑り地塊の滑りに伴って生じる土石等の移動による力: F_1 $F_1 =$ (kN/m ²)			縮尺 1:4,000	告示年月日	平成24年10月23日	所在地