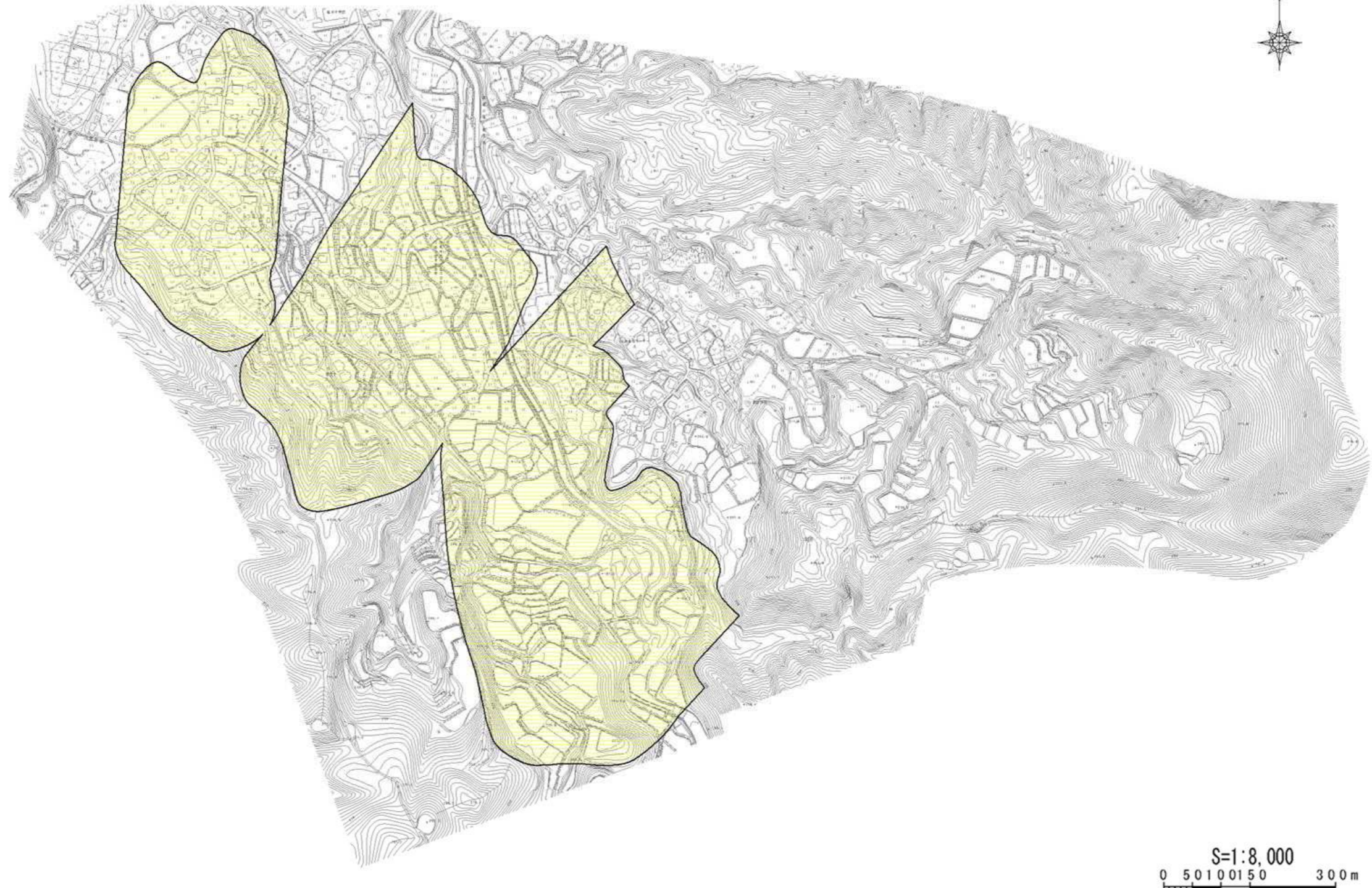




土砂災害警戒区域等の指定の告示に係る図書



様式 - 2 (地)
土砂災害警戒区域 区域図

土砂災害防止法施行令第二条の基準に該当する区域		N 縮尺 1:8,000	自然現象 の種類	地滑り	箇所番号	K-215.02
土砂災害防止法施行令第三条の基準に該当する区域			告示番号	新潟県告示第1272号	箇所名	入塩川
地滑り地塊の滑りに伴って生じる土石等の移動による力 F_1 $F_1 = \quad (\text{kN/m}^2)$			告示年月日	平成24年10月23日	所在地	長岡市本所、入塩川