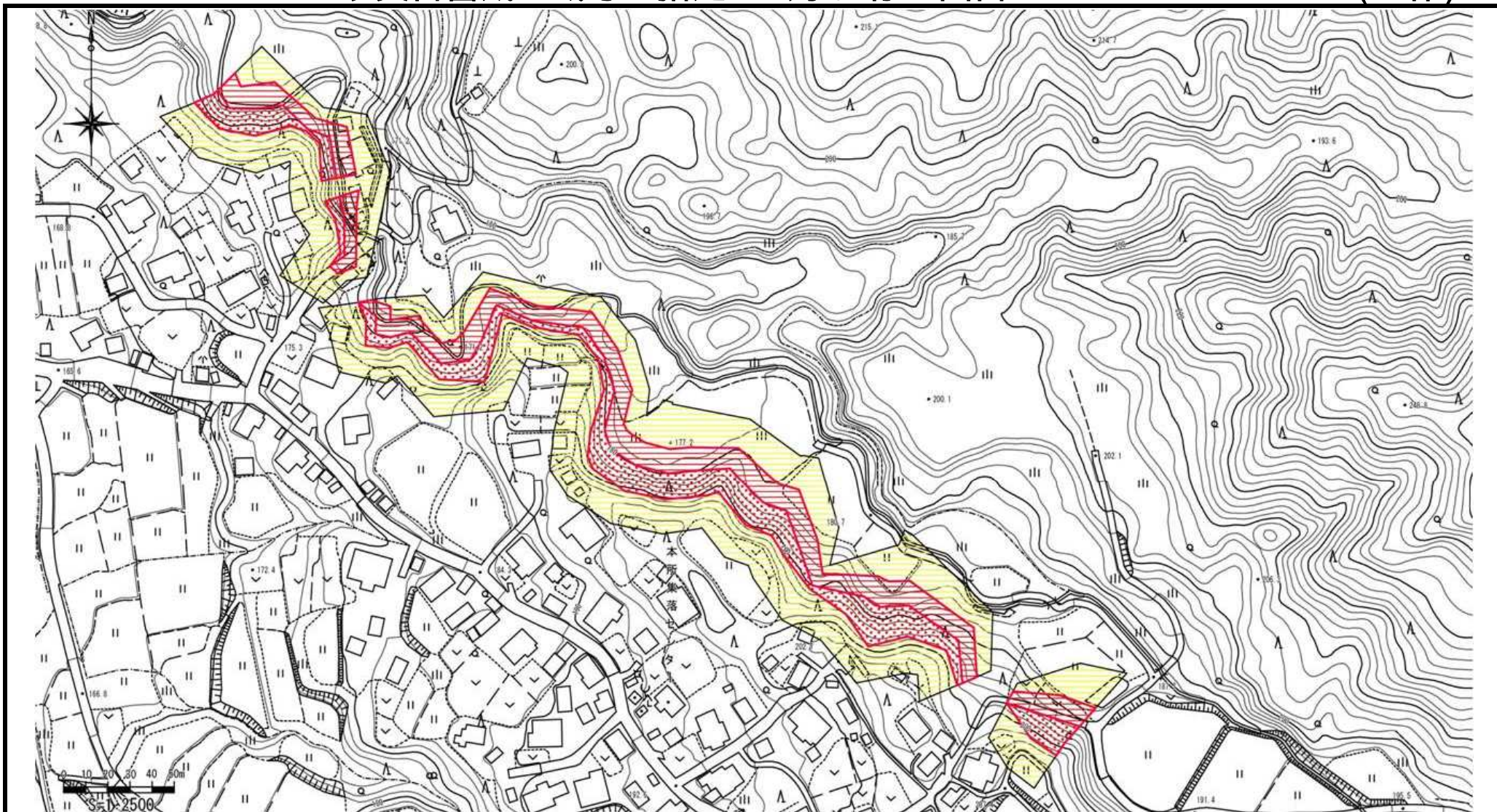


土砂災害警戒区域等の指定の公示に係る図書

(全体)



様式 - 2 (急)

土砂災害警戒区域・
土砂災害特別警戒区域
区域図(全体)

土砂災害防止法施行令第二条の基準に該当する区域	
土砂災害防止法施行令第三条の基準に該当する区域	
土砂等の(移動)高さが1m以下の場合、土砂等の移動による力が100kN/m ² を超える区域	
土砂等の堆積の高さが3mを超える区域	
それ以外の区域	

N
縮尺
1:2,500

自然現象の種類	急傾斜地の崩壊	箇所番号	-215.040(0597)
告示番号	新潟県告示 第1272・1273号	箇所名	本所
告示年月日	平成24年10月23日	所在地	長岡市本所