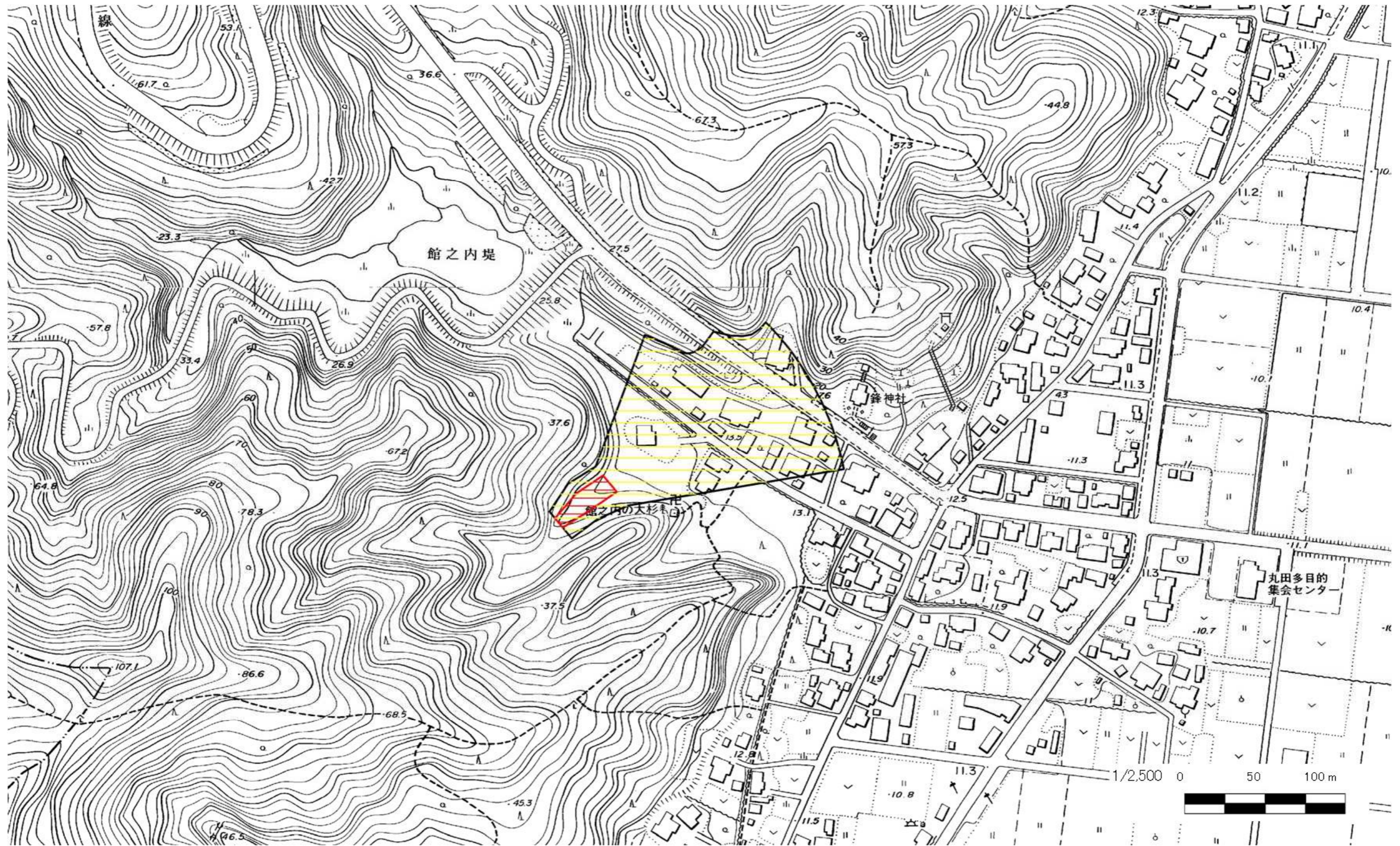


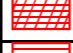


土砂災害警戒区域等の指定の公示に係る図書



様式 - 2 (土) 土砂災害警戒区域・土砂災害特別警戒区域 区域図	土砂災害防止法施行令第二条の基準に該当する区域		  	縮尺 1:2,500	自然現象の種類	土石流	渓流番号	218- -049-1
	土砂災害防止法施行令第三条の基準に該当する区域	土砂災害防止法施行令第三条の基準に該当する区域			告示番号	新潟県告示第1233・1234号	渓流名	館之内沢右支川(1)
	その他の区域		告示年月日	平成24年10月12日	所在地	新潟県五泉市丸田		