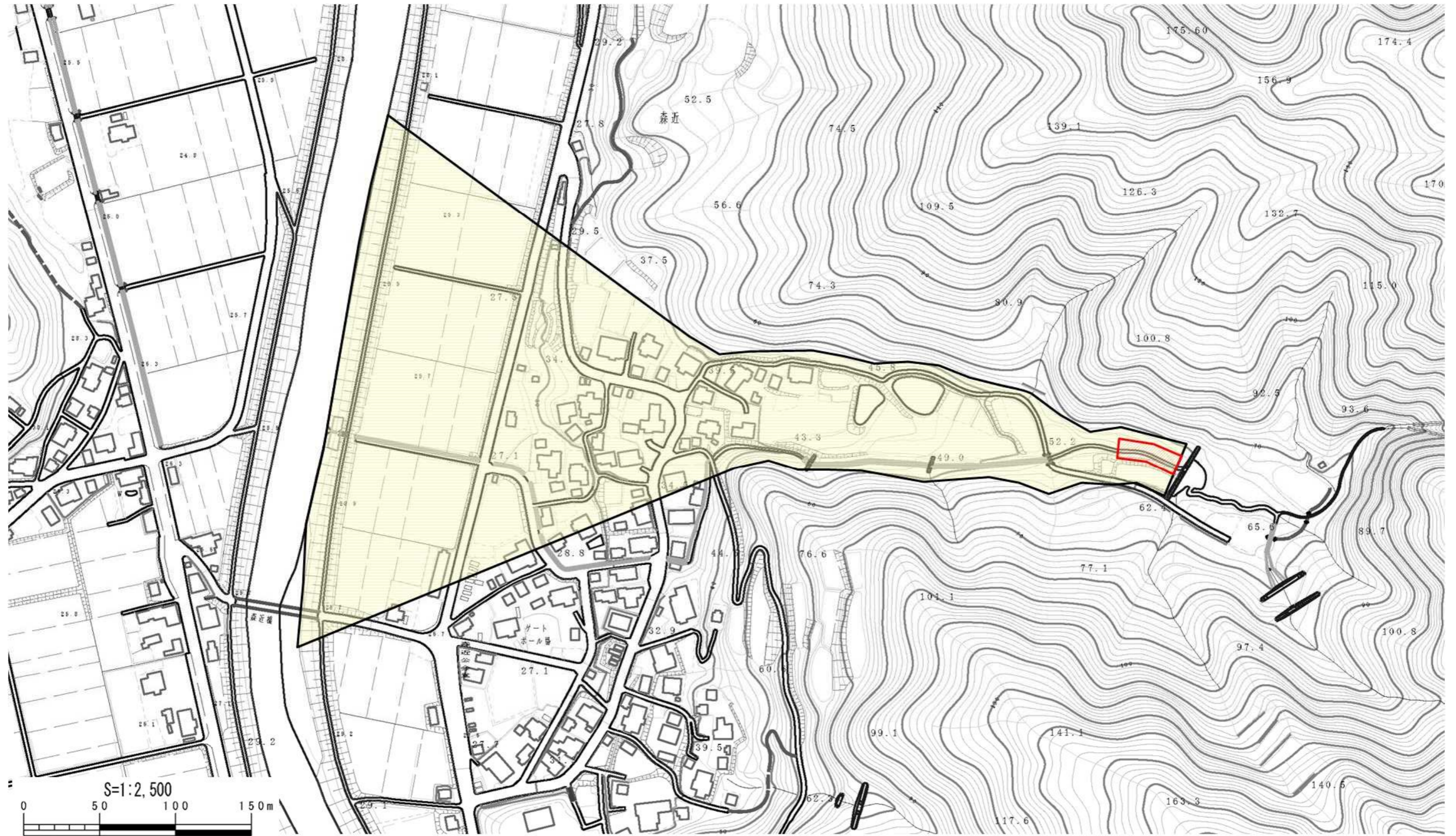


土砂災害警戒区域等の指定の公示に係る図書



様式 - 2(土)
土砂災害警戒区域・土砂災害特別警戒区域
区域図

| | |
|-------------------------|--|
| 土砂災害防止法施行令第二条の基準に該当する区域 | |
| 土砂災害防止法施行令第三条の基準に該当する区域 | |
| その他の区域 | |

N
縮尺
S=1:2,500

| | | | |
|---------|------------------|------|--------------------------|
| 自然現象の種類 | 土石流 | 溪流番号 | 205- -036 |
| 告示番号 | 新潟県告示第1189・1190号 | 溪流名 | じゅうにたいらさわ 十二平沢 |
| 告示年月日 | 平成24年9月28日 | 所在地 | かしわさきおおあさもりちか 柏崎市大字森近 |