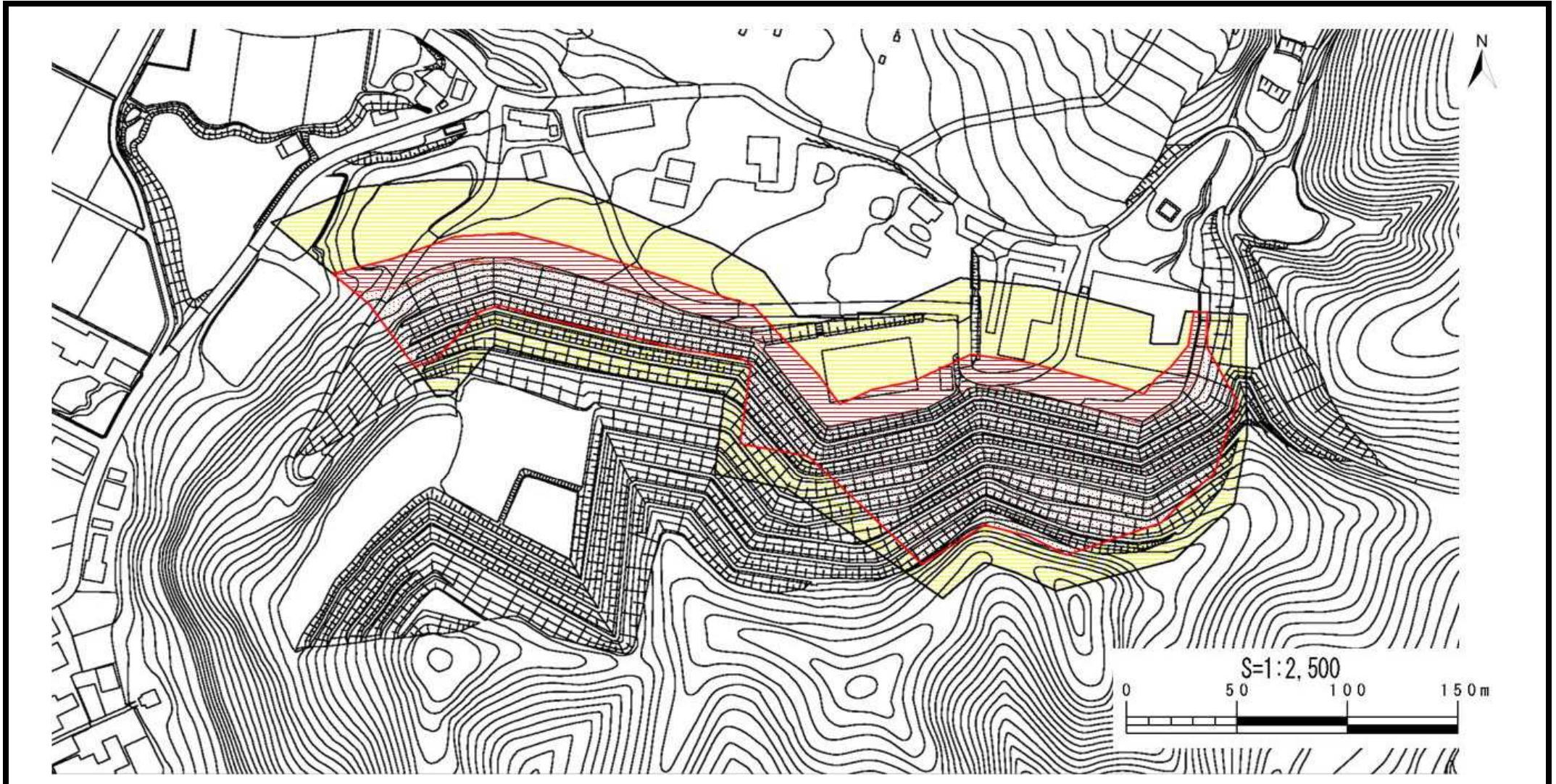


# 土砂災害警戒区域等の指定の公示に係る図書



|  |   |  |  |                          |         |                  |      |                                     |  |
|--|---|--|--|--------------------------|---------|------------------|------|-------------------------------------|--|
| <b>様式 - 2(急)</b><br>土砂災害警戒区域・土砂災害特別警戒区域<br>区域図 | 土砂災害防止法施行令第二条の基準に該当する区域                                   |  |  | N<br><br>縮尺<br>S=1:2,500 | 自然現象の種類 | 急傾斜地の崩壊          | 箇所番号 | -464.001                            |  |
|  | 土砂災害防止法施行令第三条の基準に該当する区域                                   |  |  |                          | 告示番号    | 新潟県告示第1174・1175号 | 箇所名  | アラガネ(1)<br>荒金(1)                    |  |
|  | 急傾斜地斜面内の区域  |  |  |                          | 告示年月日   | 平成24年9月25日       | 所在地  | ミナミウオヌマシアラガネ、ドウジマシデン<br>南魚沼市荒金、堂島新田 |  |
|  | 土石等の(移動)高さが1m以下の場合、土石等の移動による力が100kN/m <sup>2</sup> を超える区域 |  |  |                          |         |                  |      |                                     |  |
|  | 土石等の堆積の高さが3mを超える区域  |  |  |                          |         |                  |      |                                     |  |
|  | それ以外の区域   |  |  |                          |         |                  |      |                                     |  |