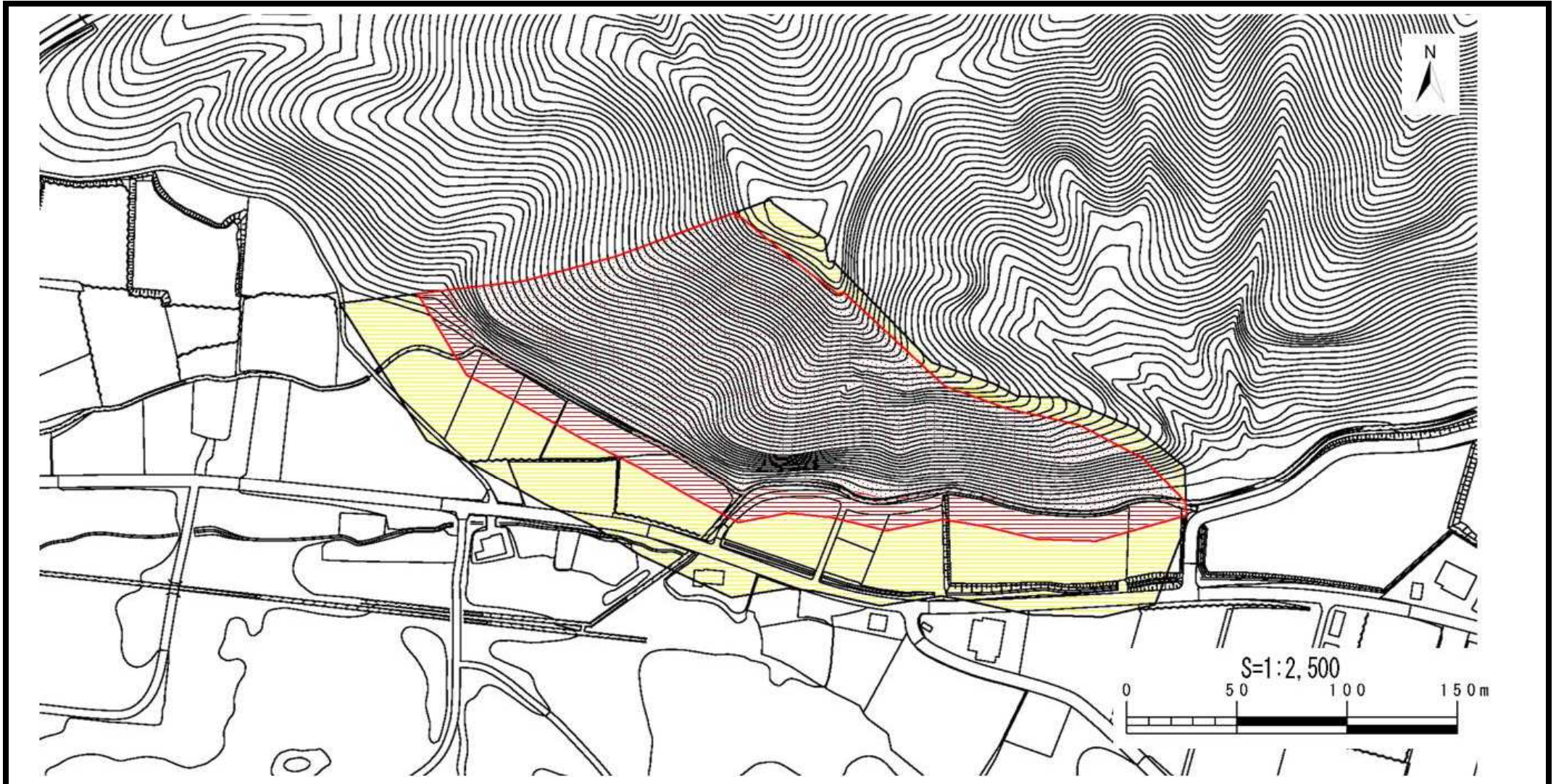


# 土砂災害警戒区域等の指定の公示に係る図書



<b>様式 - 2(急)</b> 土砂災害警戒区域・土砂災害特別警戒区域 区域図	土砂災害防止法施行令第二条の基準に該当する区域			N  縮尺 S=1:2,500	自然現象の種類	急傾斜地の崩壊	箇所番号	南魚沼-464.018	
	急傾斜地斜面内の区域				告示番号	新潟県告示第1174・1175号	箇所名	ヘツリヤマ ヘツリ山	
	土砂災害防止法施行令第三条の基準に該当する区域				告示年月日	平成24年9月25日	所在地	ミナミウオヌマシキリサワ、ドウジマシンデ 南魚沼市桐沢、堂島新田	
	土砂災害防止法施行令第三条の基準に該当する区域				それ以外の区域				